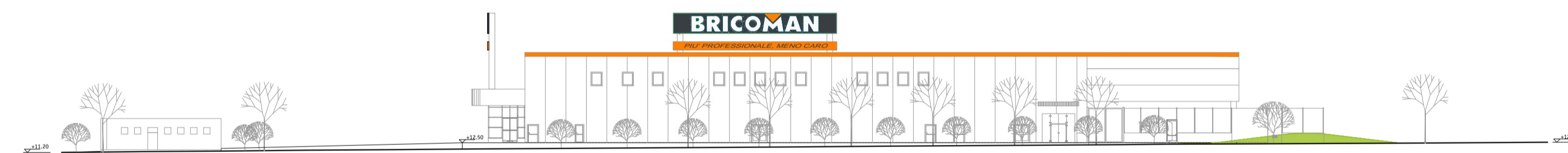




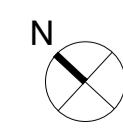
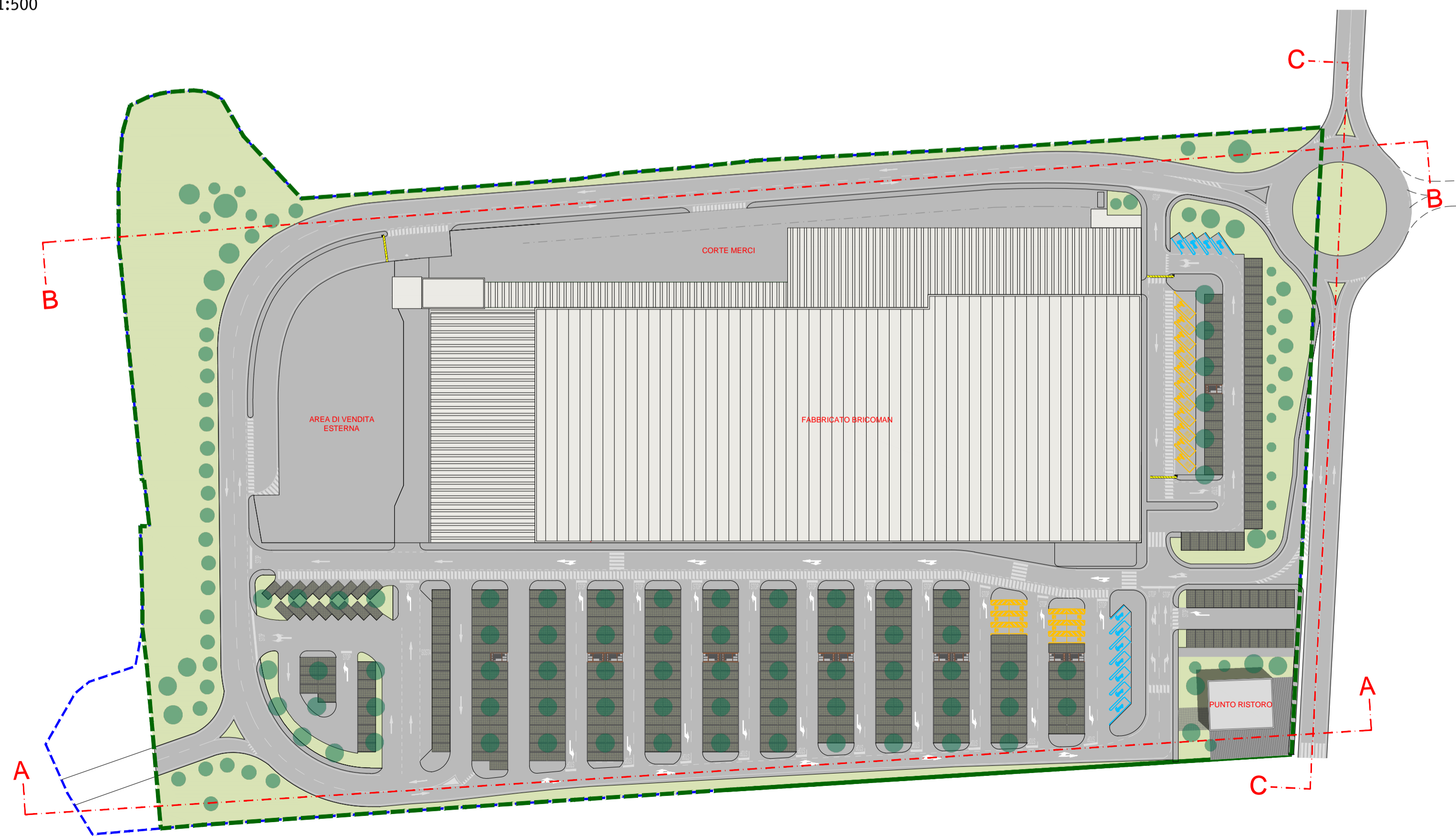
sezione A-A scala 1:500



sezione B-B scala 1:500



sezione C-C scala 1:500



planimetria di riferimento
scala 1:1000

SOGGETTO ATTUATORE  generale costruzione e prefabbricazione S.r.l.		FUTURO CONDUTTORE  BRICOMAN ITALIA S.r.l. via Guglielmo Marconi 24 20089 ROZZANO (MI)		allegato <h1>SP06</h1>						
ERMES CONSULTING a.s.r.l. Piazza Galileo Galilei, 15 09128 Cagliari pec: gecopre@pec.it Tel +39 070 21.68.25 Fax +39 070 21.68.26 CF e PI 01061370928		(Ing. Francesco Armani) Amministratore Unico								
ERMES CONSULTING a.s.r.l. Via Torchio, 6 - 29010 CADEO (PC) P.I./C.F.: 01241260338 L'Amministratore Unico (Arch. Ivano Romanini)										
spa studio professionisti associati srl		piazza Garibaldi 4 09127 Cagliari Italia		tel +39 070 655 732 fax +39 070 655 732 CF PI 03076170921						
contribuiti specialistici  [aspetti viabilistici] ING. ANTONIO VINCIS [aspetti viabilistici] DOTT. GEOL. FAUSTO ALESSANDRO PANI [bonifiche e aspetti geologici] ING. GIAN LUCA CADEDDU [acustica]										
Provincia di Cagliari Comune di Assemini VARIANTE AL PIANO ATTUATIVO in zona D2.5B finalizzato alla realizzazione di un insediamento commerciale in località Truncu Is Follas										
ELABORATO SEZIONI										
NOME FILE ac65_vp_sp_06_00_sezioni.dwg LAYOUT sp06_sezioni				SCALA 1:500						
ID. PROG.	AC65	CODICE ELABORATO	V	P	S	P	O	6	0	0
5										
4										
3										
2										
1										
0		EMISSIONE	10/06/2019	P.A.		M.P.		M.F.		
REV.		DESCRIZIONE	DATA	REDATTO		VERIFICATO		APPROVATO		