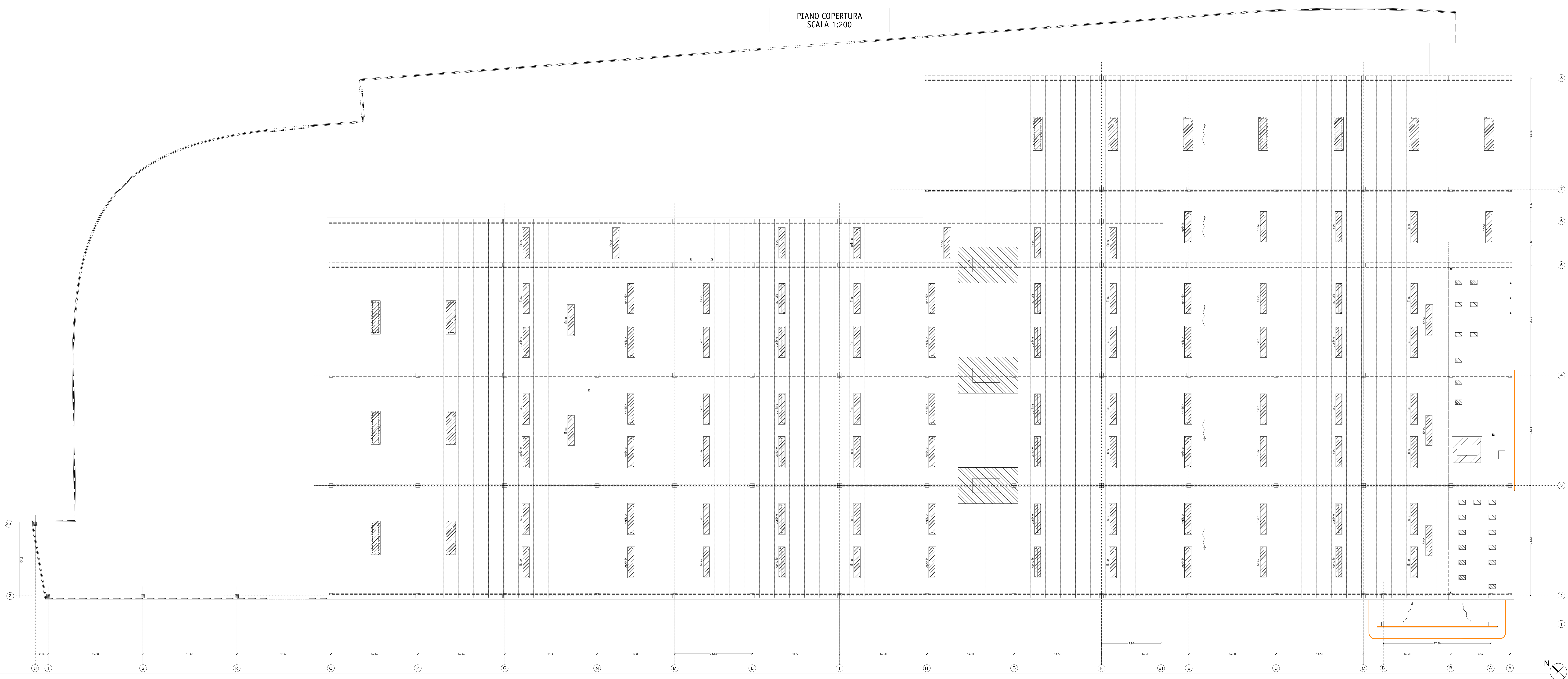


PIANO COPERTURA  
SCALA 1:200



<b>SOGGETTO ATTUATORE</b> 		<b>FUTURO CONDITTORE</b> 		allegato <b>SP09B</b>	
GECOPRE S.r.l. Piazza Galileo Galilei, 15 09128 Cagliari pec: gecopre@pec.it Tel. +39 070 21.68.25 Fax +39 070 21.68.26 CF e P.I. 01061370928		BRICOMAN ITALIA S.r.l. via Guglielmo Marconi 24 20099 RIZZANO (MI)		ing. Francesco Agnelli Amministratore Unico	
<b>coordinamento progettuale</b> ERMES CONSULTING - ARCH. IVANO ROMANINI		ERMES CONSULTING s.r.l. Via S. Pietro, 6 - 20150 CADEO (PC) P.I. C.F. 01470950978 L'Amministrazione Unica (Arch. Ivano Romanini)			
<b>progetto</b> studio professionisti associati srl		piazza Garibaldi 4 09127 Cagliari Italia tel. +39 070 655 732 fax +39 070 655 732 CF   PE 03004170921 studio@spacagliari.it spacagliari@pec.it www.spacagliari.it			
<b>contributi specialistici</b> Systematica M.LAB [aspetti viabilistici] ING. ANTONIO VINCISI [aspetti viabilistici] DOTT. GEOL. FAUSTO ALESSANDRO PANI [bonifiche e aspetti geologici] ING. GIAN LUCA CADEDDU [acustica]					
<b>Provincia di Cagliari   Comune di Assemini</b> VARIANTE AL PIANO ATTUATIVO in zona D2.5B finalizzato alla realizzazione di un insediamento commerciale in località Truncu Is Follas					
ELABORATO EDIFICIO PRINCIPALE - PIANTE COPERTURA					
NOME FILE: acs_vp_sp_09_00_edificio principale.dwg		LAYOUT: sp_09b - copertura		SCALA: 1:200	
ID. PROG.: AC65		CODICE ELABORATO: V P S P 0 9 B 0			
5					
4					
3					
2					
1					
0	EMMISSIONE	10/06/2019	F.A.	M.P.	M.F.
REV.	DESCRIZIONE	DATA	REDATTO	VERIFICATO	APPROVATO