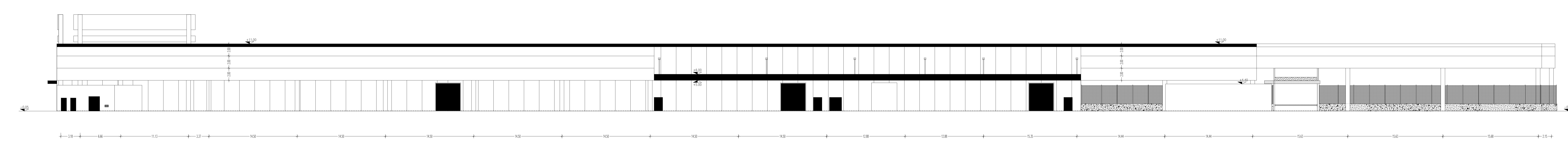
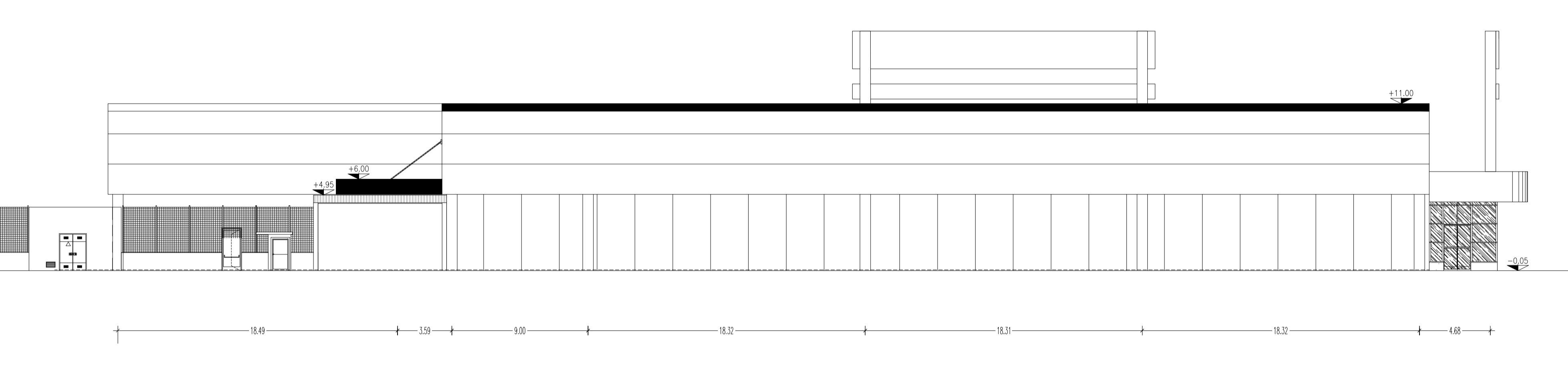


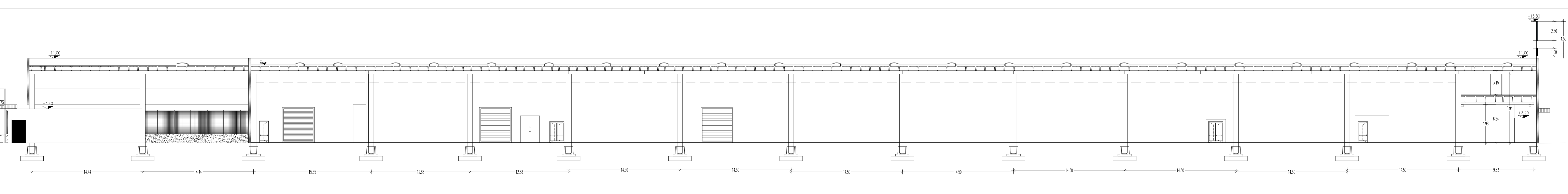
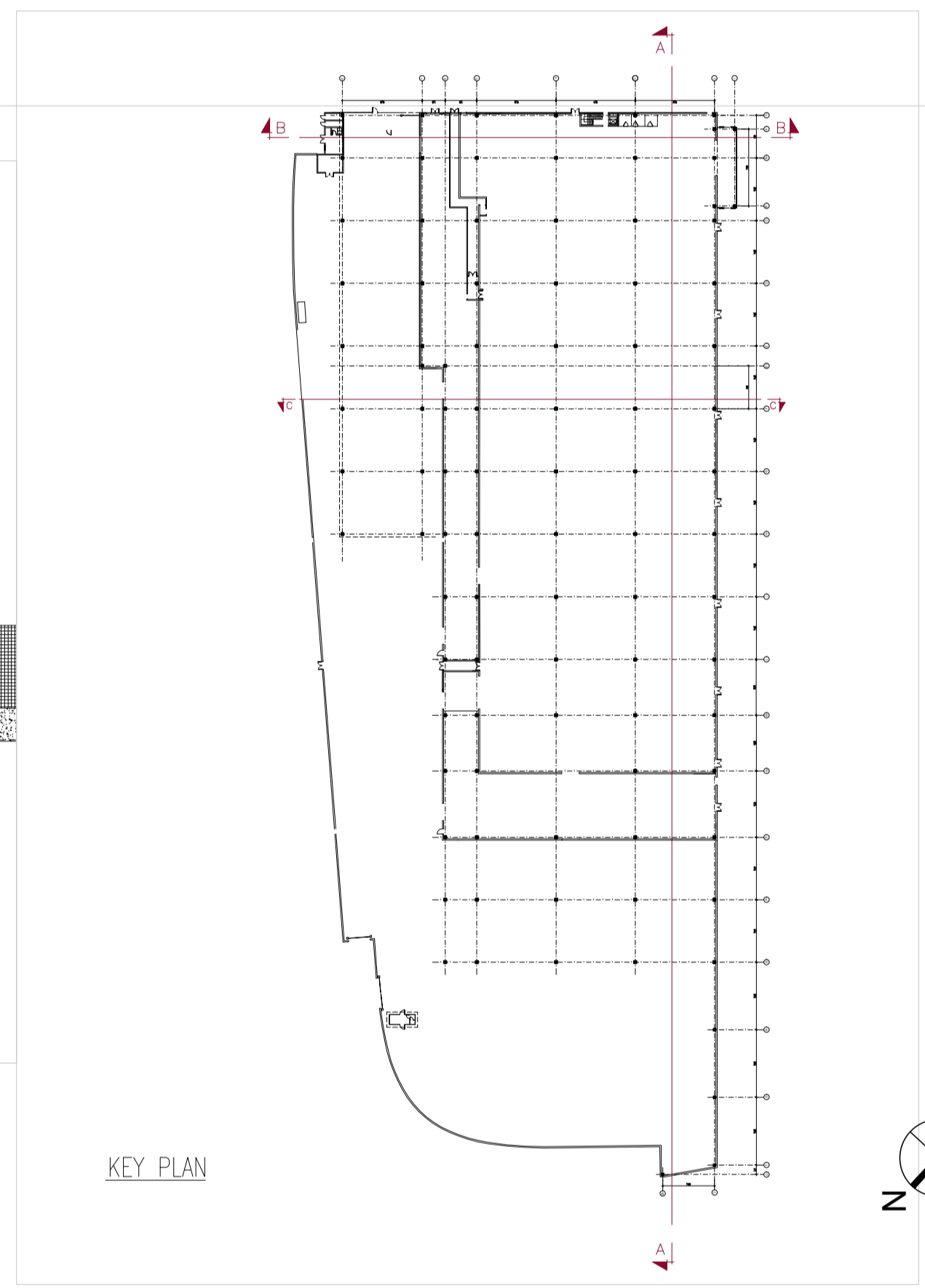
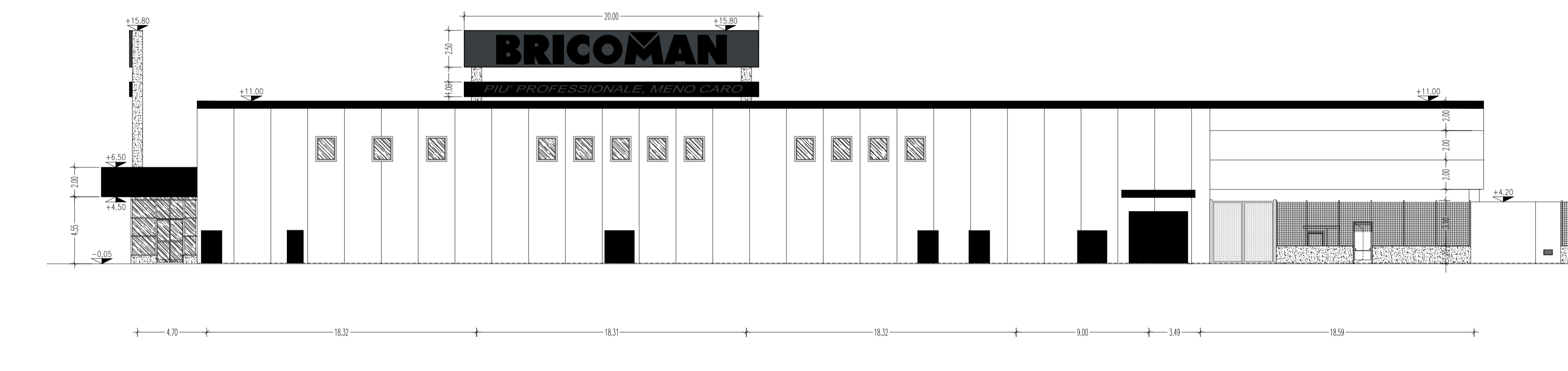
PROSPETTO PRINCIPALE LATO INGRESSO



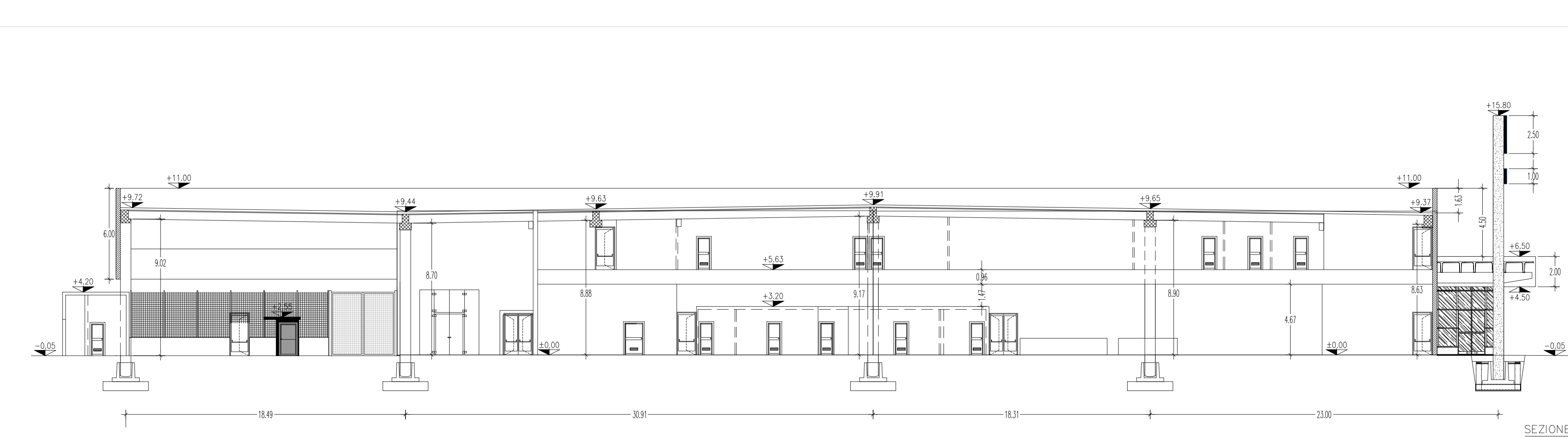
PROSPETTO POSTERIORE ZONA MERO



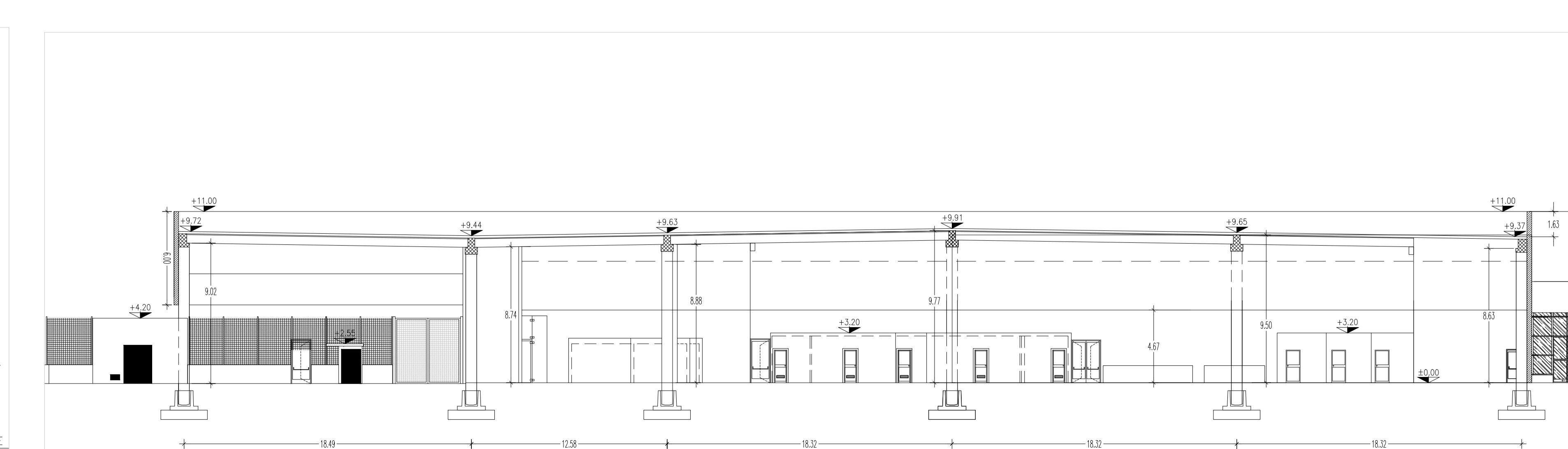
SPETTO LATO DRIVE IN



SEZIONE



SEZIONE



SEZIONE

**SOGGETTO ATTUATORE**  
**gecopre**  
 GEOPRE S.p.A.  
 Piazza Galileo Galilei, 15  
 09128 Cagliari  
 Tel +39 070 21.68.25  
 Fax +39 070 21.68.26  
 CF e PE 02061370928

**FIDUCIARIO CONDUTTORE**  
**BRICOMAN**  
 BRICOMAN ITALIA S.p.A.  
 via Gallarate, 10  
 20089 ROZZANO (MI)  
 Tel +39 070 655.732  
 Fax +39 070 655.732  
 CF e PE 03050170923

**allegato**  
**SP09C**

**coordinamento progettuale**  
**ERMES CONSULTING - ARCH. IVANO ROMANINI**  
 ERMES CONSULTING S.p.A.  
 Via Sallustiana, 1 - 00100 ROMA (RM)  
 Tel +39 06 49410319  
 Fax +39 06 49410318  
 CF e PE 02049010958

**progetto**  
**spa**  
**studio professionisti associati srl**  
 piazza Garibaldi 4  
 09127 Cagliari  
 Italia  
 Tel +39 070 655.732  
 Fax +39 070 655.732  
 CF e PE 03050170923  
 studio@spagiar.it  
 spagiar@spagiar.it  
 www.spagiar.it

**collaboratori specializzati**  
**Systematica M.L.A.B.** [esperto viabilità]  
**ING. ANTONIO VINCIS** [esperto viabilità]  
**DOTT. GEOL. FAUSTO ALESSANDRO PANI** [geofisica e aspetti geologici]  
**ING. GIAN LUCA CADEDDU** [acustica]

**Provincia di Cagliari | Comune di Assemini**  
**VARIANTE AL PIANO ATTUATIVO in zona D2.5B finalizzato alla**  
**realizzazione di un insediamento commerciale in località Truncu Is Follas**

**ELABORATO**  
**EDIFICIO PRINCIPALE - PROSPETTI E SEZIONI**

**NOME FILE** avc5\_VP\_SP\_09\_00\_001Pico.prj  
**LAYOUT** sp\_09c - prospetti e sezioni  
**SCALA** 1:200

ES. PROJ.	AC65	CODICE ELABORATO	V	P	S	P	O	9	C	O
5										
4										
3										
2										
1										
0										
REV.	DESCRIZIONE	DATA	REDAITTO	VERIFICATO	M.F.	APPROVATO				

REPUBBLICAZIONE VIETATA A TERMINI DI LEGGE SENZA PREVENTIVA AUTORIZZAZIONE