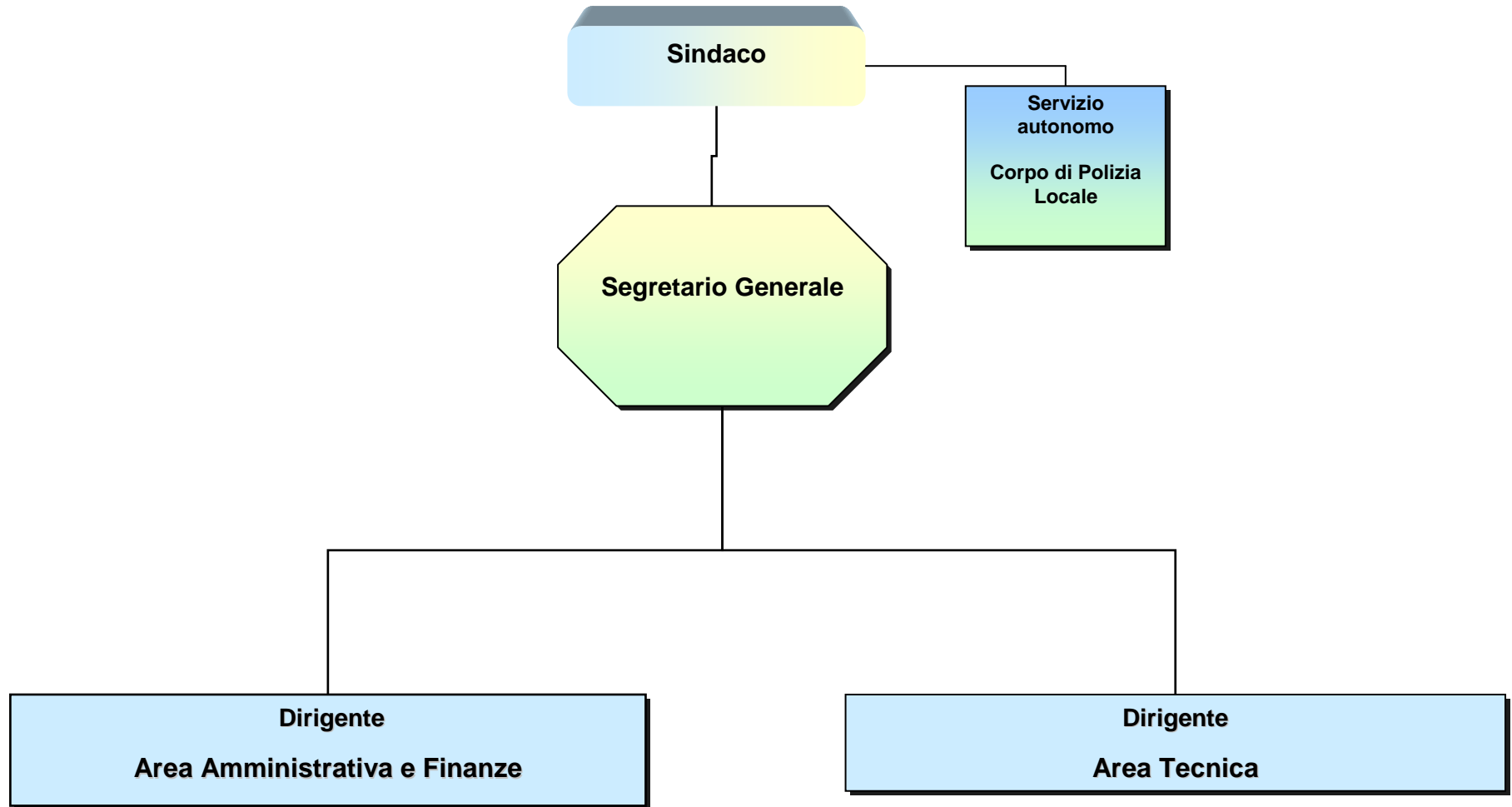


Comune di Assemini
Provincia di Cagliari

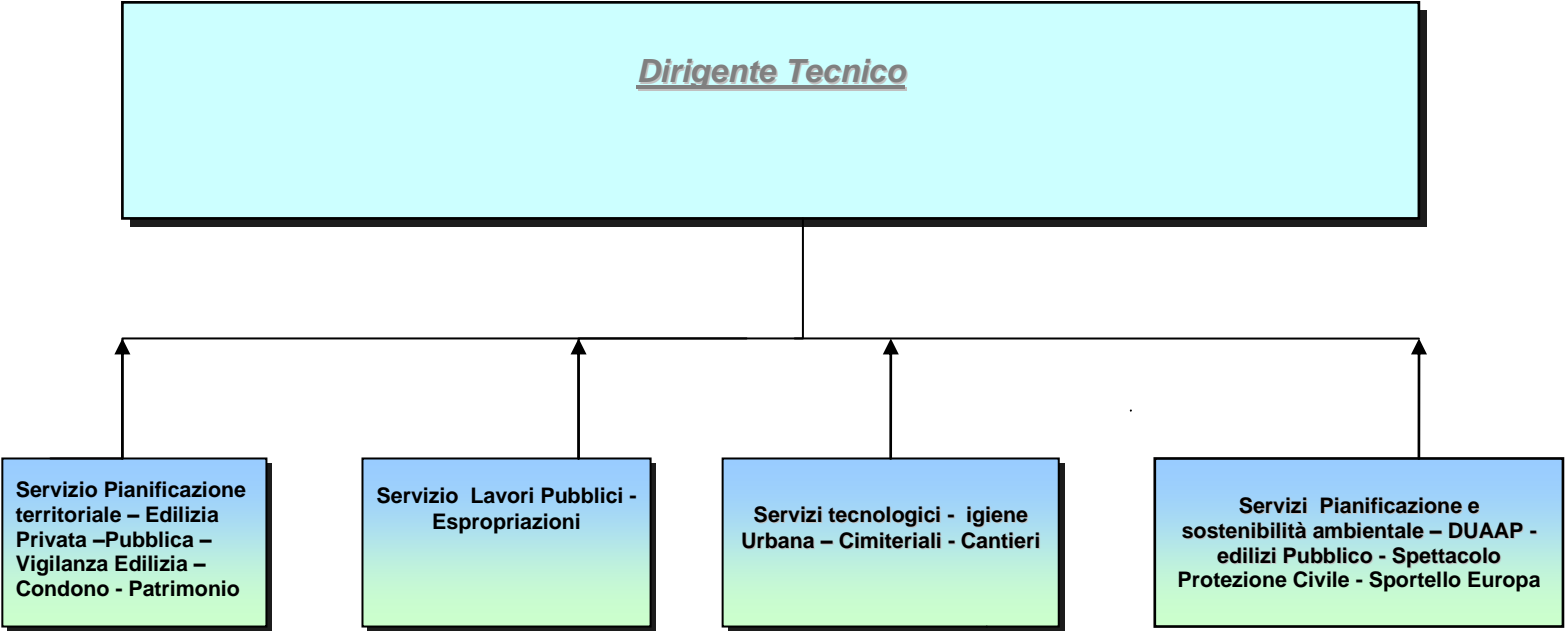
STRUTTURA ORGANIZZATIVA

**Approvata con deliberazione della Giunta Comunale
n. 79 del 30.6.2015**

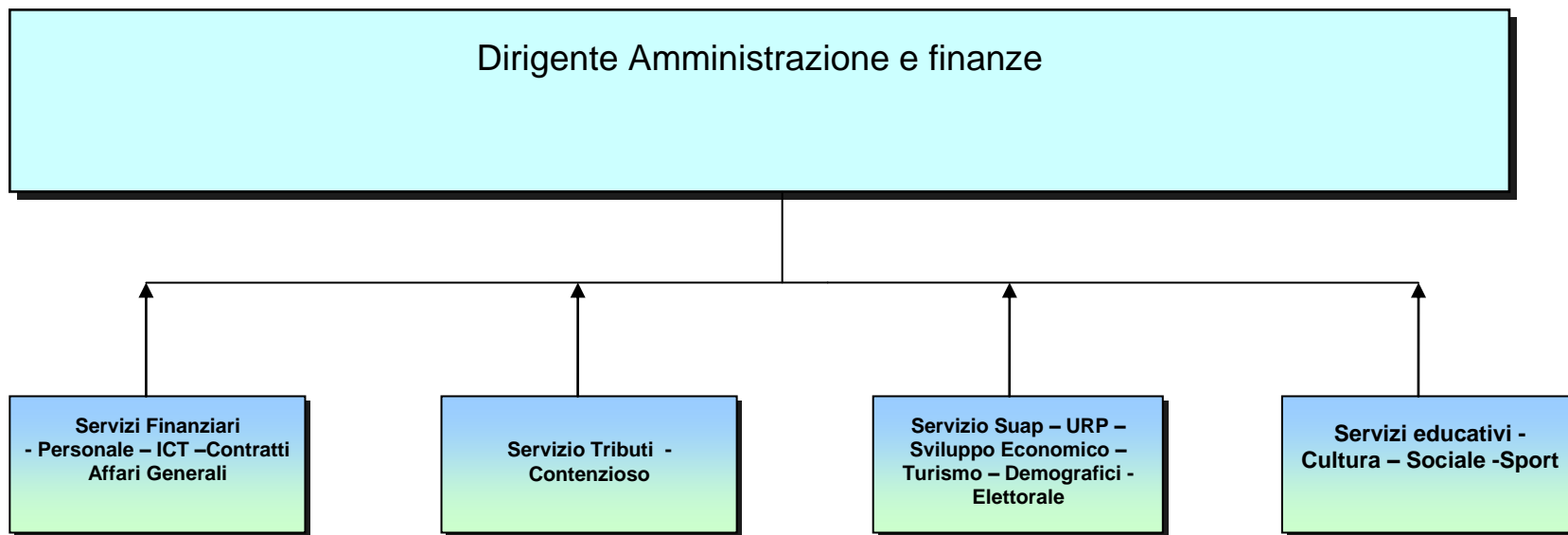
La struttura dell'Ente



La struttura del Dirigente Tecnico



La struttura del Dirigente Amministrazione e Finanze



Dotazione Risorse Umane

**Servizio Pianificazione Territoriale –
Edilizia Privata – Pubblica – Vigilanza
Edilizia –Condomo - Patrimonio**

- N. 1 Istruttore Direttivo tecnico Cat. D1**
- N. 1 Istruttore Direttivo Amministrativo Contabile Cat. D1**
- N. 2 Istruttore tecnico cat. C**
- N. 2 Istruttore Amministrativo Contabile Cat. C**
- N. 1 Collaboratore Amministrativo Cat. B3**
- N. 1 Esecutore Amministrativo Contabile Cat. B1**

Totale risorse umane assegnate n. 8

Dotazione Risorse Umane

**Servizio Lavori Pubblici -
Espropriazioni**

**N. 1 Funzionario Ingegnere Cat. D3
N. 1 Istruttore Direttivo Amministrativo Contabile Cat. D1
N. 3 Istruttore tecnico cat. C
N. 1 Istruttore Amministrativo Contabile Cat. C
N. 1 Operatore servizi generali tecnici Cat. A**

Totale risorse umane assegnate n. 7

N. 1 Istruttore Direttivo Tecnico cat. D1 – Progetto Master and Back tempo determinato 1.12.2013 – 30.11.2015

Dotazione Risorse Umane

**Servizi tecnologici - igiene Urbana –
Cimiteriali - Cantieri**

- N. 1 Funzionario Ingegnere Cat. D3**
- N. 1 Istruttore tecnico cat. C**
- N. 1 Istruttore Amministrativo Contabile Cat. C**
- N. 1 Istruttore Tecnici perito Agrario Cat. C**
- N. 1 Collaboratore Amministrativo Cat. B3**
- N. 1 Esecutore Amministrativo contabile cat. B1**
- N. 9 Esecutore Tecnico Cat. B1**
- N. 2 Operatore servizi generali tecnici Cat. A**

Totale risorse umane assegnate n. 17

Dotazione Risorse Umane

**Servizi Pianificazione e sostenibilità
ambientale – DUAAP - edilizi - Pubblico
spettacolo - Protezione civile -
Sportello Europa**

N. 1 Funzionario Ingegnere Cat. D3

N. 1 Istruttore tecnico cat. C

N. 1 Esecutore Amministrativo Contabile Cat. B1

Totale risorse umane assegnate n. 3

N. 1 Funzionario Ingegnere Cat. D3 selezione mobilità esterna

Dotazione Risorse Umane

**Servizi Finanziari -- Personale – ICT –
Contratti - Affari Generali**

**N. 2 Funzionario Amministrativo Contabile Cat. D3
N. 2 Istruttore Direttivo Amministrativo Contabile Cat. D1
N. 1 Istruttore Direttivo Tecnico Cat. D1
N. 6 Istruttore Amministrativo Contabile Cat. C
N. 5 Collaboratore Amministrativo Cat. B3
N. 6 Esecutore Amministrativo Contabile Cat. B1
N. 2 Esecutore Autista Cat. B1
N. 3 Operatore servizi generali tecnici Cat. A**

Totale risorse umane assegnate n. 27

**N. 1 Istruttore Direttivo Amministrativo Contabile Cat. D1 selezione mobilità esterna
N. 1 Istruttore Amministrativo Contabile Cat. C part time 30 ore settimanali selezione mobilità esterna**

Dotazione Risorse Umane

**Servizio Tributi
Contenzioso**

**N. 2 Istruttore Direttivo Amministrativo Contabile Cat. D1
N. 1 Istruttore Amministrativo Contabile Cat. C
N. 1 Collaboratore Amministrativo Cat. B3
N. 2 Esecutore Amministrativo Contabile Cat. B1**

Totale risorse umane assegnate n. 6

N. 1 Istruttore Amministrativo Contabile Cat. C selezione mobilità esterna

Dotazione Risorse Umane

**Servizio Suap – URP – Sviluppo
Economico – Turismo –
Demografici - Elettorale**

N. 1 Istruttore Direttivo Amministrativo Contabile Cat. D1

N. 5 Istruttore Amministrativo Contabile Cat. C

N. 2 Collaboratore Amministrativo Cat. B3

N. 4 Esecutore Amministrativo Contabile Cat. B1

Totale risorse umane assegnate n. 12

Dotazione Risorse Umane

**Servizi educativi - Cultura –
Sociale -Sport**

- N. 1 Funzionario Amministrativo Contabile Cat. D3**
- N. 3 Istruttore Direttivo Assistente Sociale Cat. D1**
- N. 1 Pedagogista Cat. D1**
- N. 5 Istruttore Amministrativo Contabile Cat. C**
- N. 1 Collaboratore Amministrativo Cat. B3**
- N. 1 Collaboratore Tecnico Cat. B3**
- N. 6 Puericultrice Cat. B3**
- N. 1 Esecutore Cuoca Cat. B1**
- N. 3 Esecutore Amministrativo Contabile Cat. B1**
- N. 3 Operatore Scolastico Cat. B1**
- N. 3 Operatore servizi generali tecnici cat. A**

Totale risorse umane assegnate n. 28

Dotazione Risorse Umane

**Servizio autonomo
Corpo di Polizia Locale**

**N. 2 Istruttore Direttivo Specialista Vigilanza Cat. D1
N. 16 Agente di Polizia Locale Cat. C**

Totale risorse umane assegnate n. 18

N.2 Agente di Polizia locale Cat. C. Tempo determinato art. 208 C.d.S.