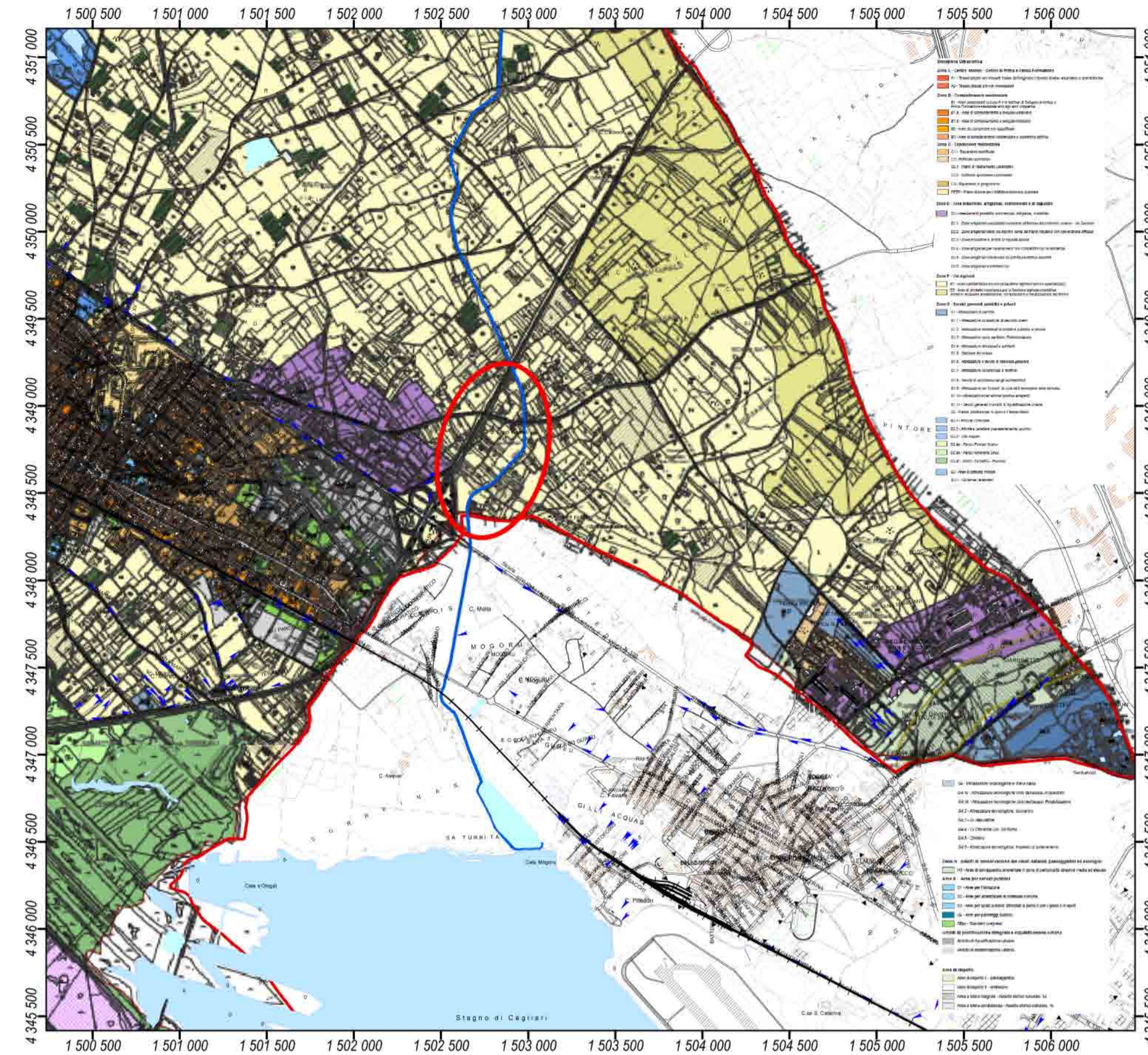
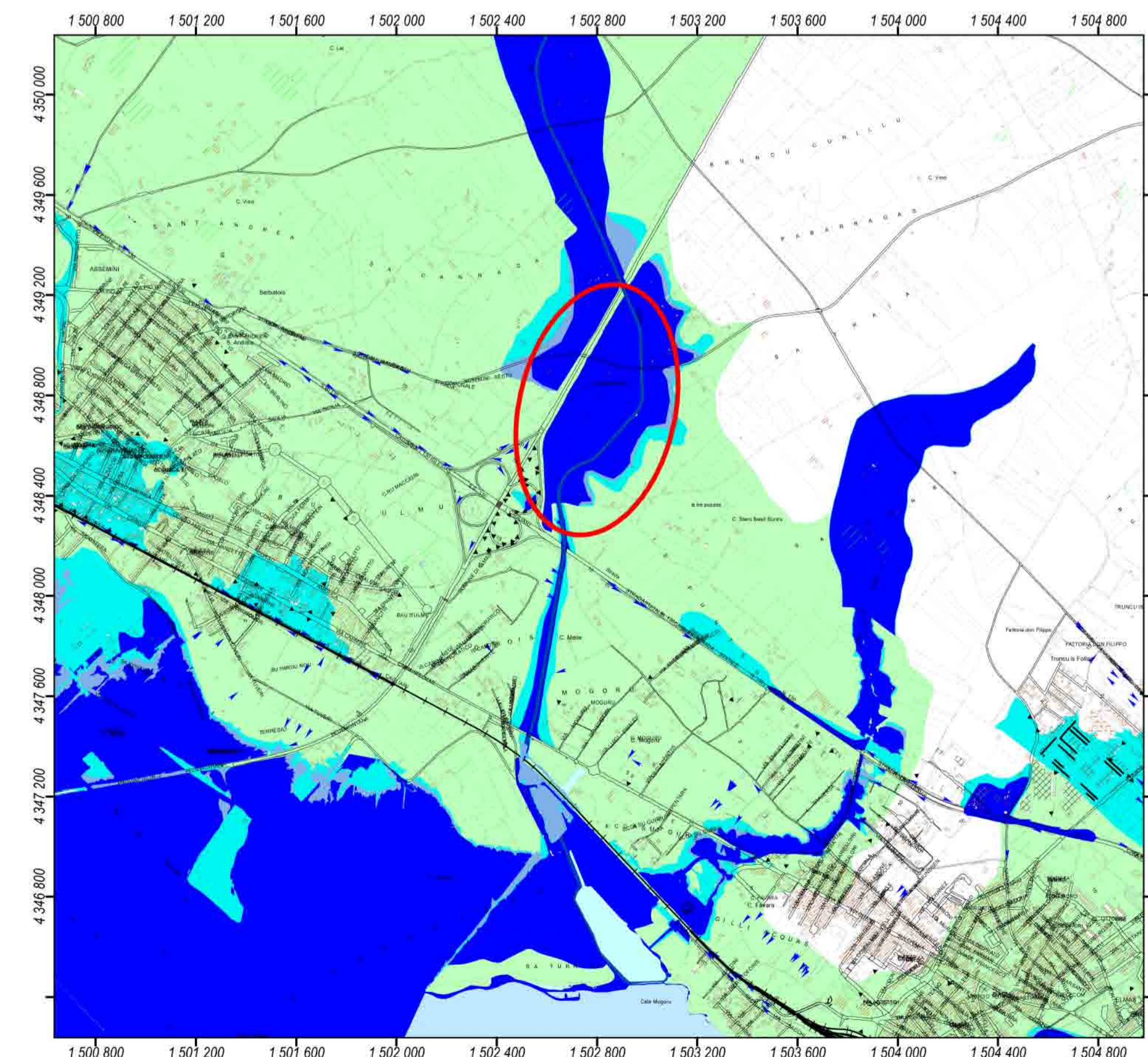


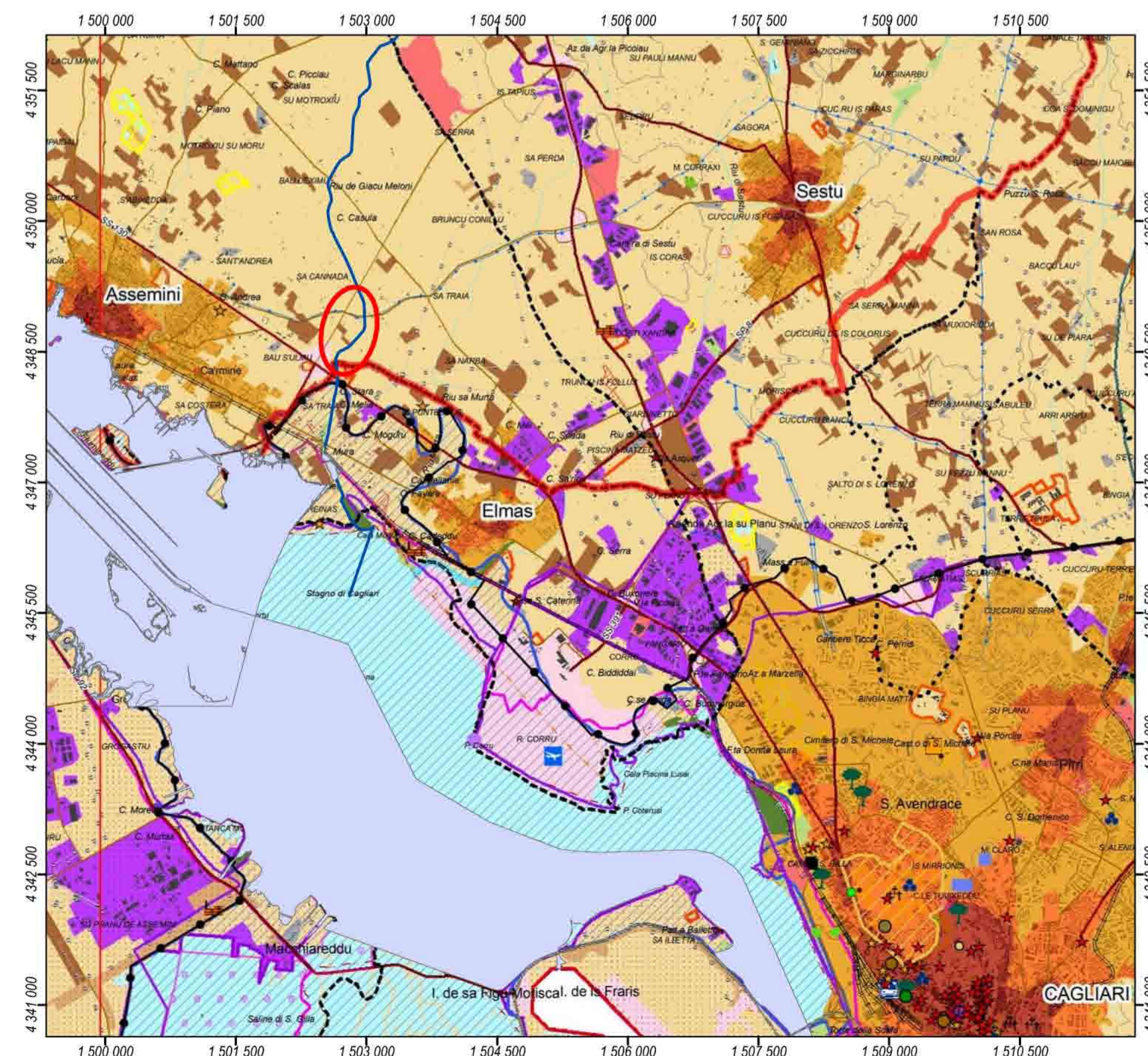
Stralcio cartografia IGM scala 1:25.000



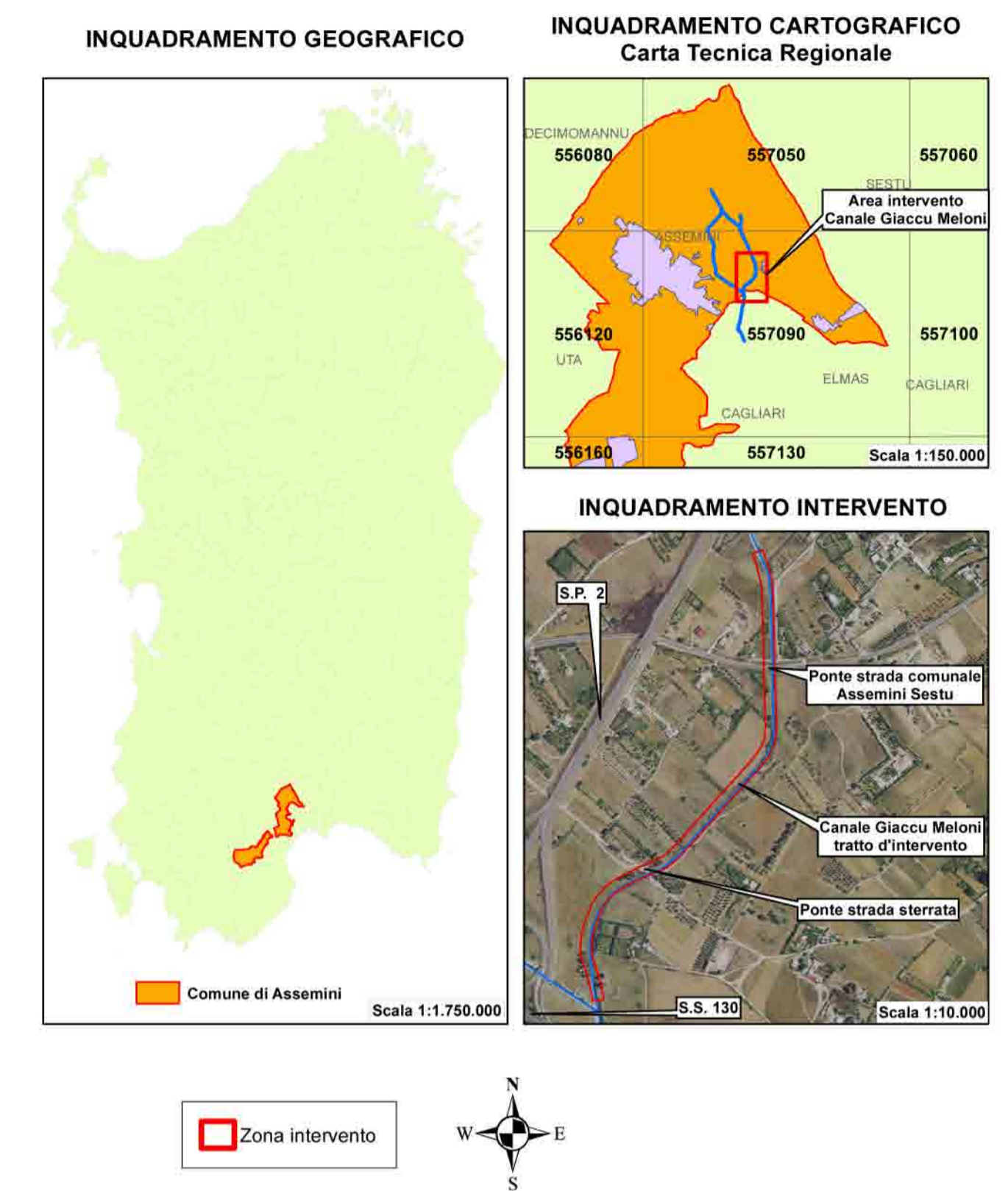
Stralcio P.U.C scala 1:25.000



Stralcio P.G.R.A. (agg. 2019) scala 1:10.000



Stralcio PPR scala 1:50.000



CITTA' METROPOLITANA DI CAGLIARI COMUNE DI ASSEMINI		
LAVORI DI EMERGENZA 2018 INTERVENTI DI SISTEMAZIONE IDRAULICA DEI CANALI DEL TERRITORIO PER LA RIDUZIONE DEL RISCHIO RESIDUO, SISTEMAZIONE DELL'ALVEO DEL CANALE GIACCU MELONI E INFRASTRUTTURE PUNTUALI		TAVOLA B.01
PROGETTO DEFINITIVO - ESECUTIVO		COROGRAFIA E INQUADRAMENTO, STRALCI DEGLI STRUMENTI DI PIANIFICAZIONE TERRITORIALE, PIANO URB. DI ASSEMINI
I COMPONENTI RTP		
<ul style="list-style-type: none"> • R.T.P. Studio Tecnico Associato Egeria degli Ingg. Alberto e Andrea Lutz (mandatario); • Ing. Simone Cuccu (mandante); • Dott. Archeologo Giuseppe Maisola (mandante); • Dott. Forestale Carlo Poddi (mandante); • Ing. Gian Lorenzo Cugusi (mandante - giovane professionista) 		
COLLABORATORI:		
Ing. Tonino Mulas Arch. Francesco Cuzzo		
IL R.U.P. Ing. Alessandro Bocchini	Il Commissario delegato	
		ASSEMINI 30.12.2019