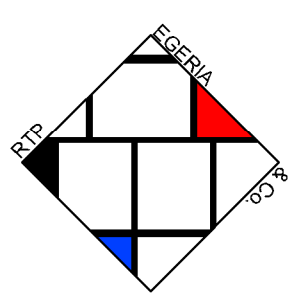


CITTA' METROPOLITANA DI CAGLIARI
COMUNE DI ASSEMINI



Via Alberti 2, Oristano
 E-mail: multicomuni@comuni.com

LAVORI DI EMERGENZA 2018
 INTERVENTI DI SISTEMAZIONE IDRALUICA
 DEI CANALI DEL TERRITORIO PER LA
 RIDUZIONE DEL RISCHIO RESIDUO,
 SISTEMAZIONE DELL'ALVEO DEL CANALE
 GIACCU MELONI E INFRASTRUTTURE
 PUNTUALI

**TAVOLA
 B.05**

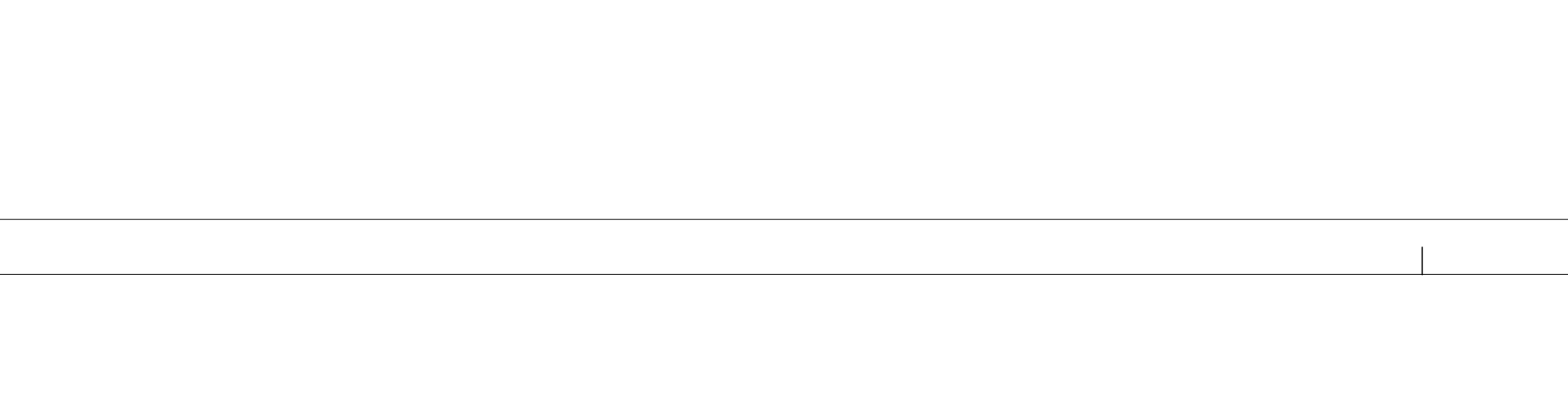
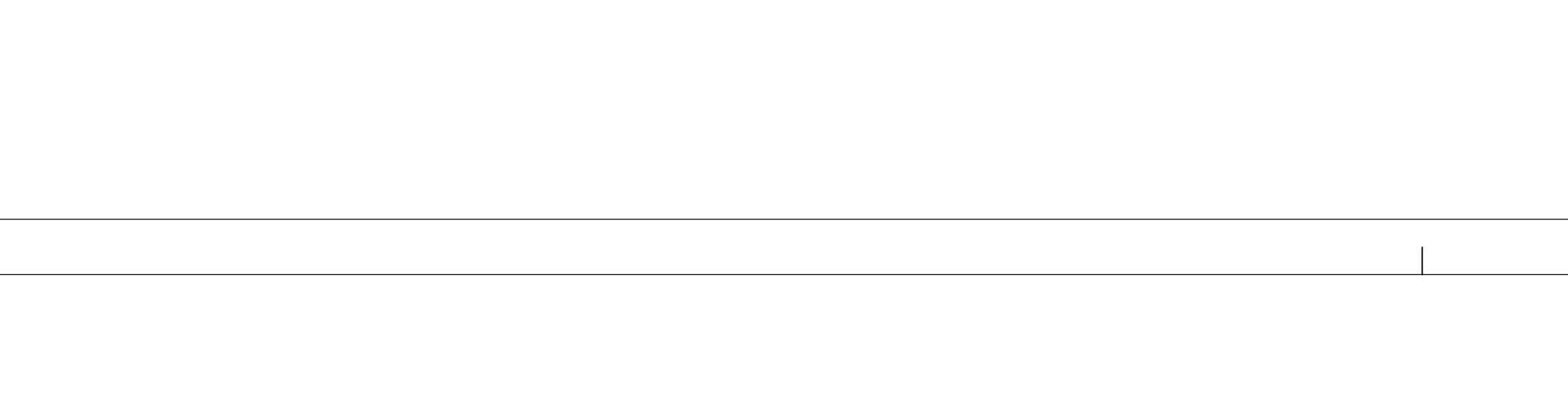
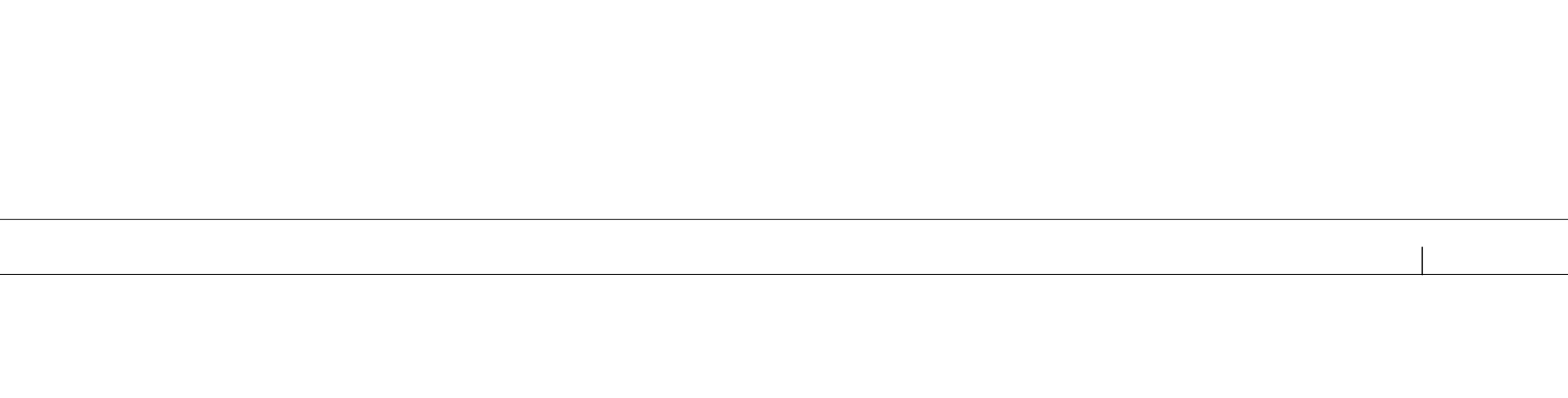
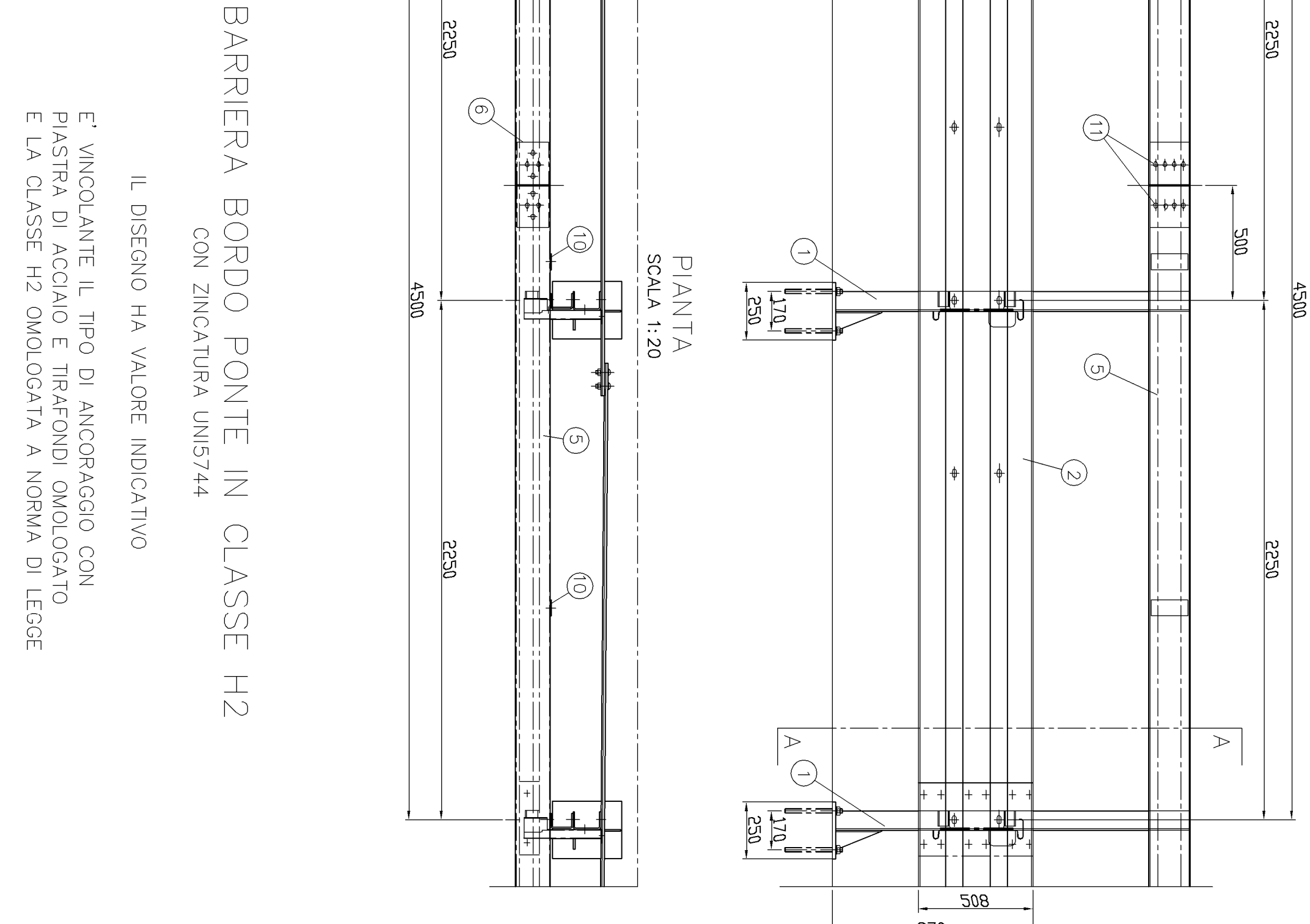
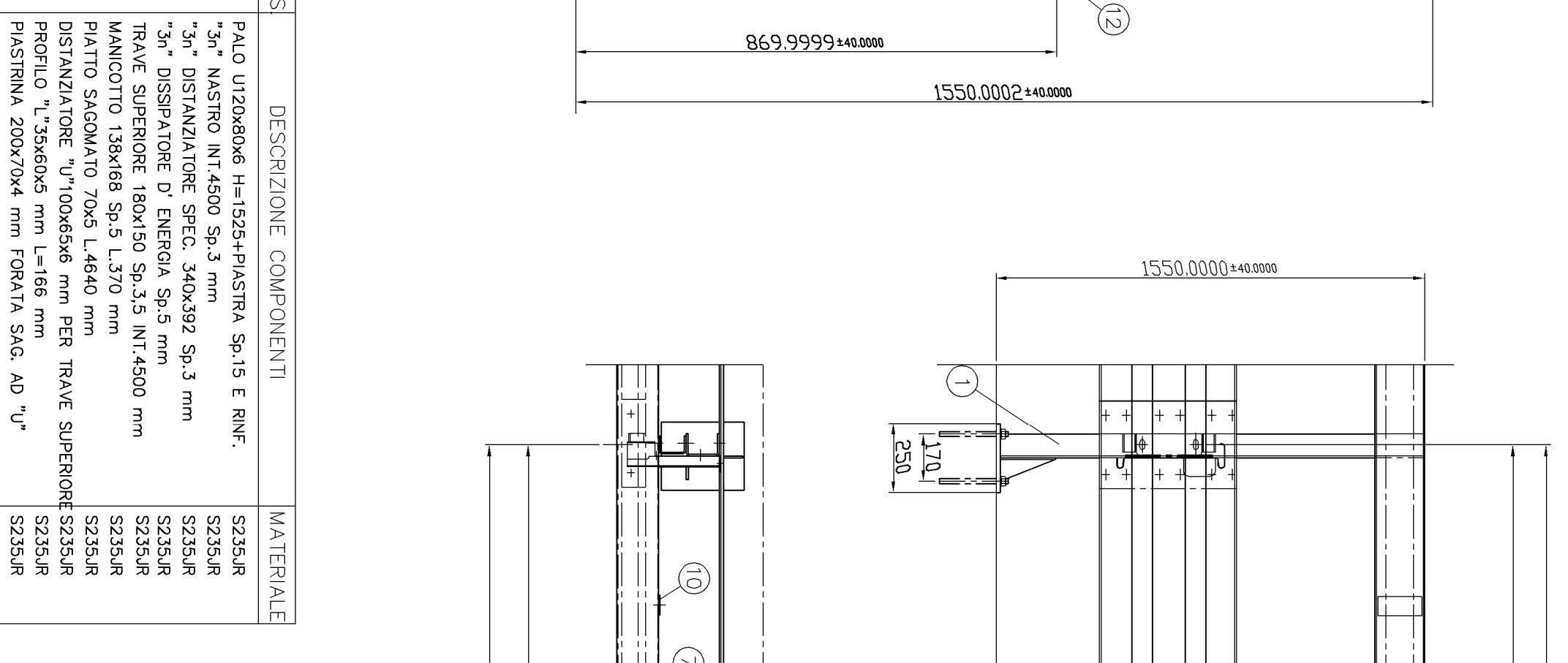
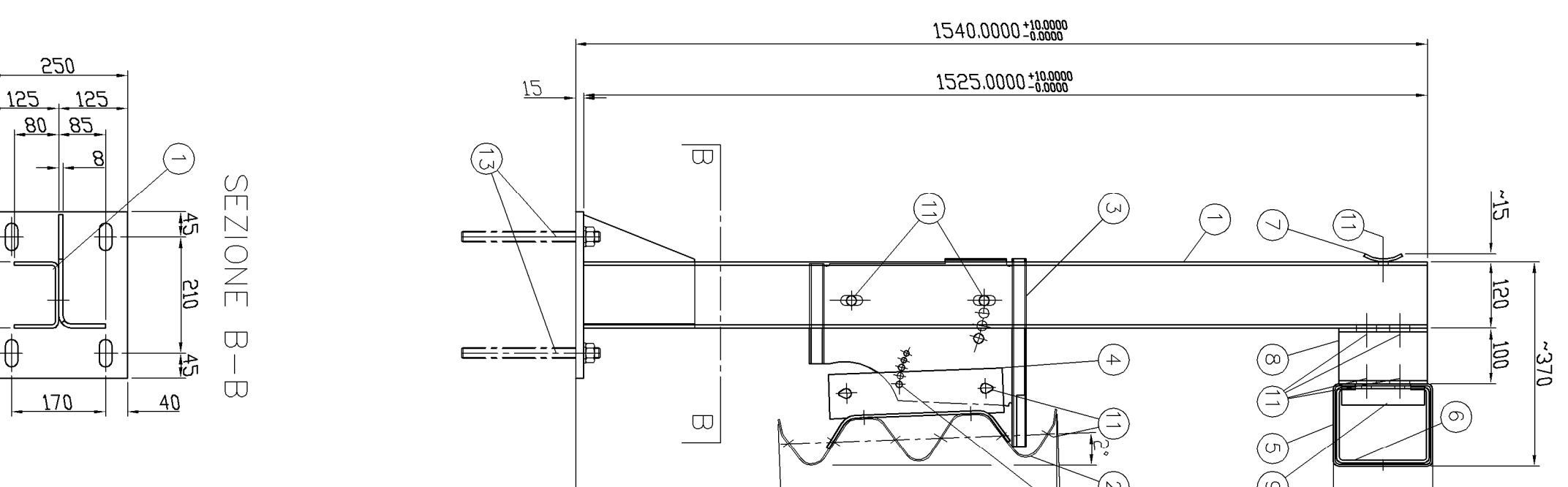
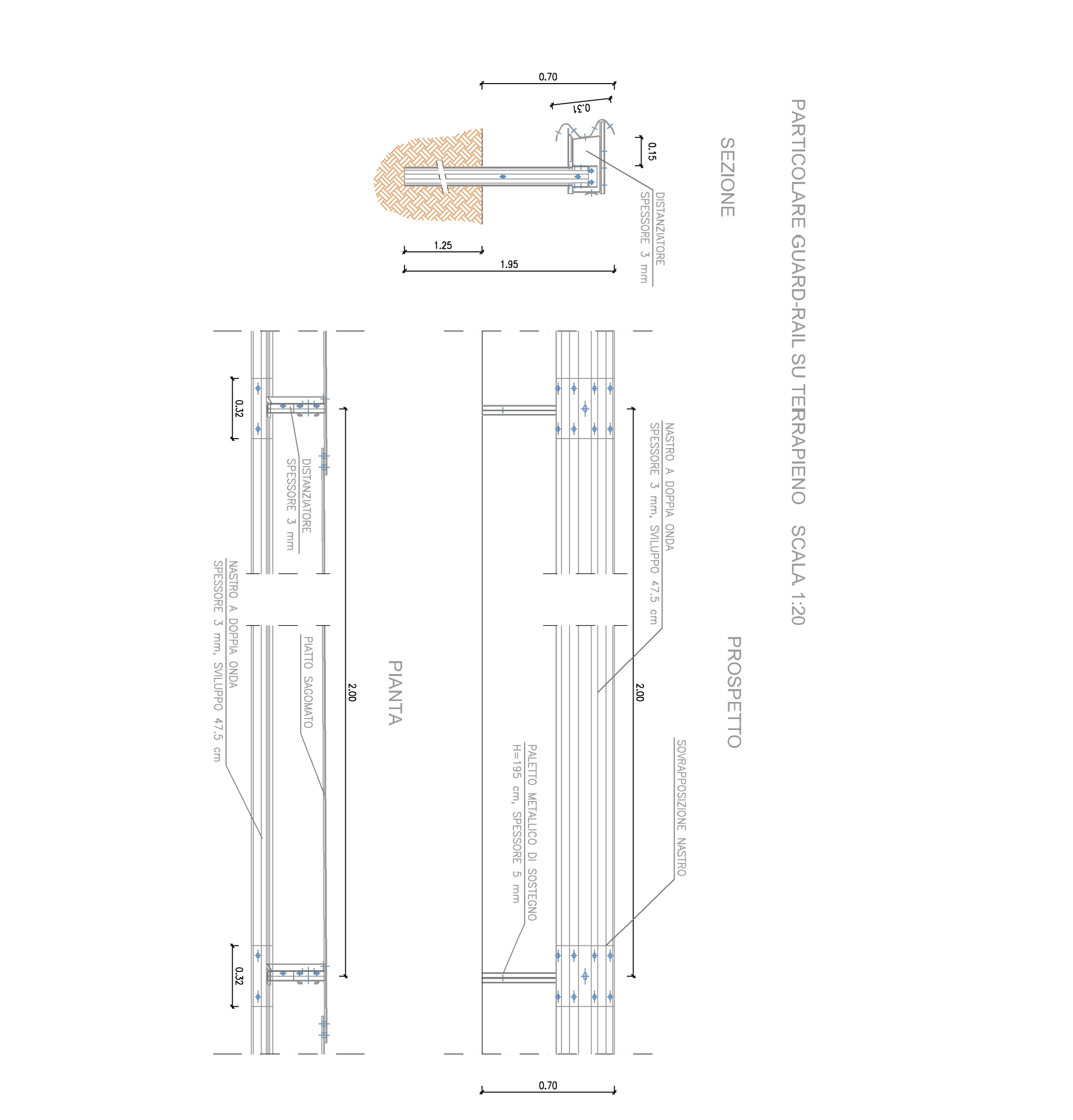
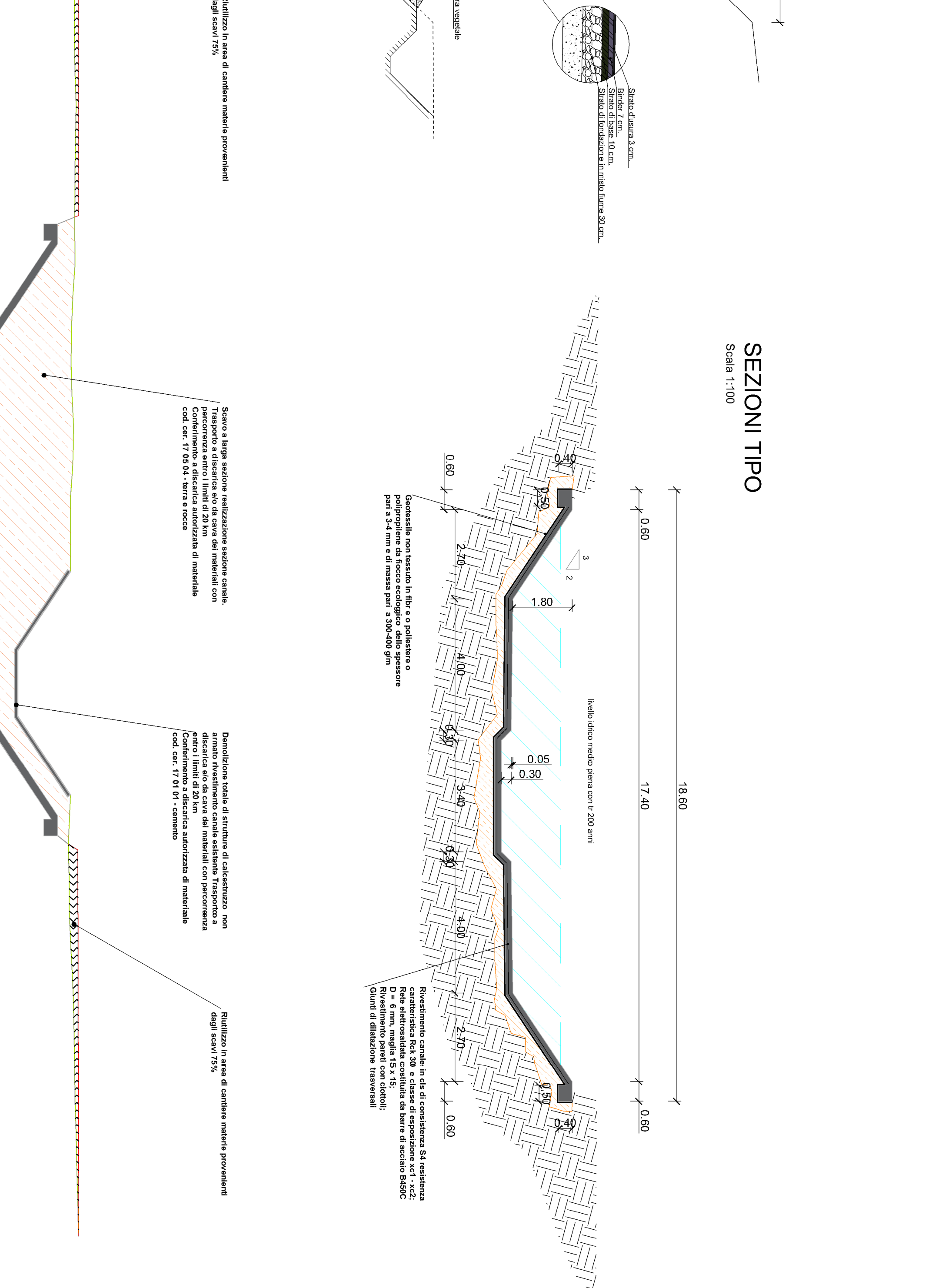
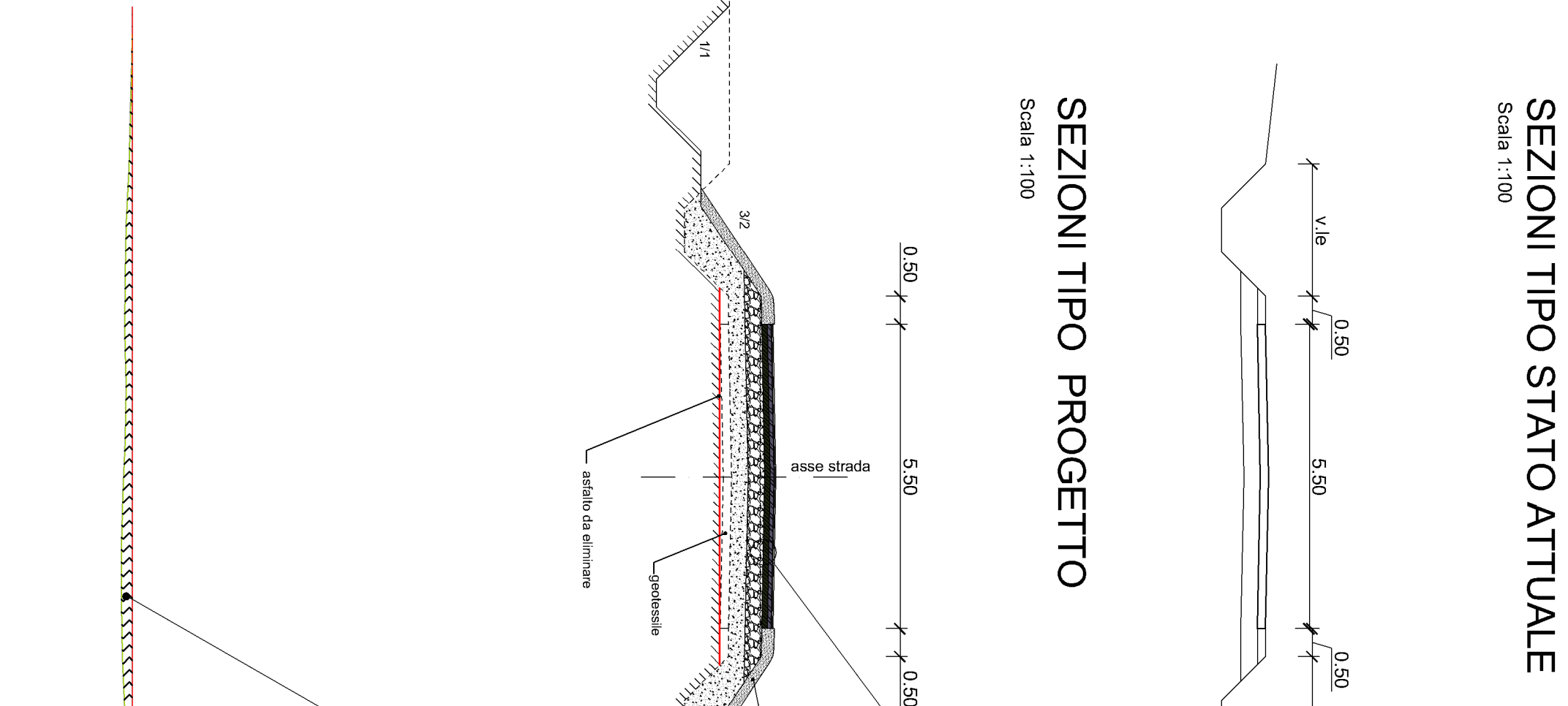
PROGETTO DEFINITIVO - ESECUTIVO

**PARTICOLARI
 COSTRUTTIVI**

- I COMPONENTI RTP**
- R.T.P. Studio Tecnico Asseschio Egrija
 degli Ingg. Alberto e Andrea Luzzu (mandatari);
 - Ing. Simone Ciccu (mandatario);
 - Dott. Archeologo Giuseppe Masola (mandatario);
 - Dott. Forestale Carlo Poddi (mandatario);
 - Ing. Gian Lorenzo Cugusi (mandatario - giovane professionista)

COLLABORATORI:
 Ing. Tonino Mulas
 Arch. Francesco Cuzzano

IL R.U.P.
 Ing. Roberto Spina



POS.	DESCRIZIONE COMPONENTI	MATERIALE
1	PIA' USZARDEI IN-1450-PANSTRA Ss-15 E RNF.	S235R
2	3"x3" NASTRO IN-1450 Ss-3	S235R
3	3"x3" DISTANZATORE SPEC. 340x392 Ss-3	S235R
4	3"x3" DISTANZATORE SPEC. 340x392 Ss-3	S235R
5	TRAVE SUPERIORE D'ENERGIA Ss-3,5 IN-1450 120x120	S235R
6	MANICOTTO 138x168 Ss-3,5 L-370	S235R
7	PIA' USZARDEI IN-1450-PANSTRA Ss-15 E RNF.	S235R
8	PIA' USZARDEI IN-1450-PANSTRA Ss-15 E RNF.	S235R
9	PIGRILO 1"x25x60x50 mm L=166 mm	S235R
10	PIASTRINA 200x70x4 mm FORATA Ss-3,5 AD "U"	CLASSE 6.8
11	BULLONI M16 T7	CLASSE 8.8
12	BULLONI M10 T7	CLASSE 8.8
13	TIRAFONDI INOX250 CON DAPO E RONDELLA	CLASSE 8.8

BARRIERA BORDO PONTE IN CLASSE H2
 CON ZINCATURA UNI5744

IL DISERNO HA VALORE INDICATIVO

E' VINCOLANTE IL TIPO DI ANCORAGGIO CON
 PIASTRA DI ACCIAIO E TIRAFONDI OMOLOGATO
 E LA CLASSE H2 OMOLOGATA A NORMA DI LEGGE