



COMUNE DI ASSEMINI
Città Metropolitana di Cagliari



EL.

B

*Rettifica reticolo idrografico
ai sensi dell'articolo 30ter comma 6 delle N.T.A. del P.A.I.*

**REPORT PRINCIPALI
MODIFICHE AL RETICOLO**

COMMITTENTE:

Comune di Assemini

REV

00

DATA

Aprile 2023

IL RESPONSABILE DEL
SERVIZIO TECNICO

IL RESPONSABILE DEL
PROCEDIMENTO

TECNICI INCARICATI

Dott. Ing. Italo Frau

COLLABORATORE
Dott.ssa Elisa Simbula



Comune di Assemini
Città Metropolitana di Cagliari

REPORT MODIFICHE APPORTATE AL RETICOLO ATTUALE

REV00

Sommario

1. Localizzazione e/o sviluppo lineare errato.....	2
2. Inserimento di rami significativi presenti in cartografia storica	9
3. Ricostruzione reticolo tombato	10
4. Connessione degli elementi idrici con il tratto di valle.....	13
5. Ricostruzione biforcazioni del reticolo	17
6. Eliminazione rami non significativi.....	18
7. Presenza di canali afferenti a sistemi lagunari o saline.....	20
8. Eliminazione reticolo inesistente	23
9. Variazione dell'ordine gerarchico in caso di biforcazioni	25

1. Localizzazione e/o sviluppo lineare errato

Questa tipologia di errore (codice 2.2.1) è stata rilevata sia in ambito urbano sia nell'isola amministrativa.

Di seguito vengono riportati solo alcuni degli errori rilevati a titolo di esempio. Il reticolo ufficiale è rappresentato in blu e la correzione proposta è in rosso.

La correzione cartografica in ambito urbano è stata svolta utilizzando prevalentemente l'ortofoto, la scarsa vegetazione e le numerose canalizzazioni rendono possibile il riconoscimento dell'alveo.



Figura 1 Rio Giaccu Meloni (SEGMENTID_R_014_12032.164361)

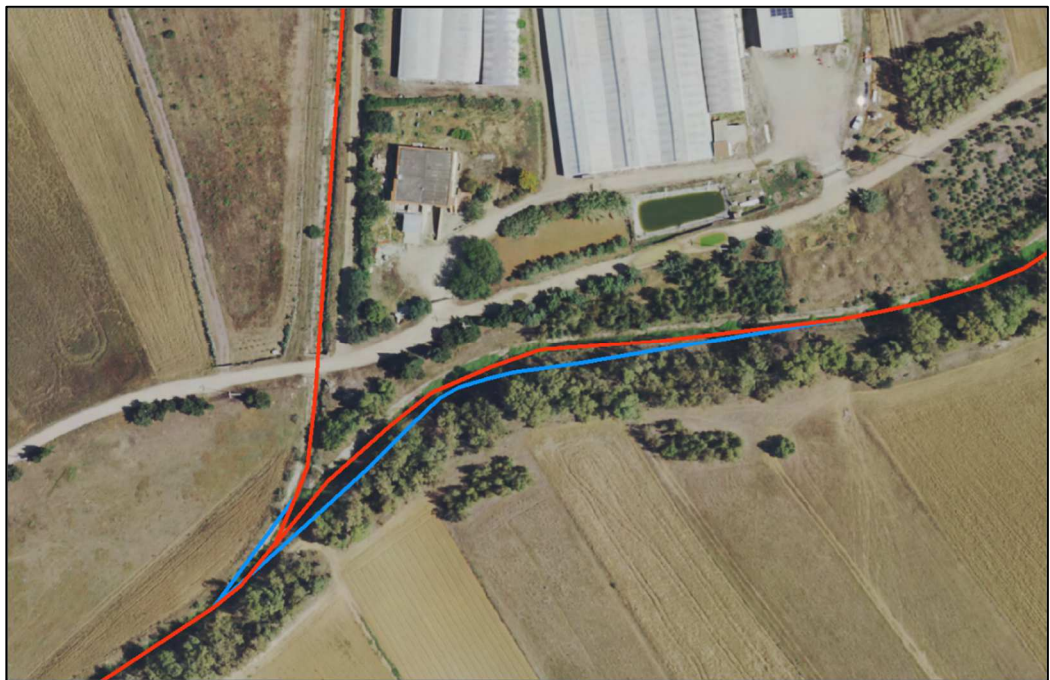


Figura 2 Rio Giaccu Meloni (SEGMENTID_R_014.001_12033.164654 e SEGMENTID_R_014_12031.164771)

La corretta rappresentazione del tracciato del corso d'acqua comporta in alcuni casi, come nel caso sotto, l'eliminazione di diversi segmenti. Il tratto in esame era segmentato in molteplici punti, il percorso errato del rio segnalava la presenza di diversi tratti in sottopasso, come se esistessero diversi attraversamenti ma nella realtà il ramo non presenta alcuna interferenza.

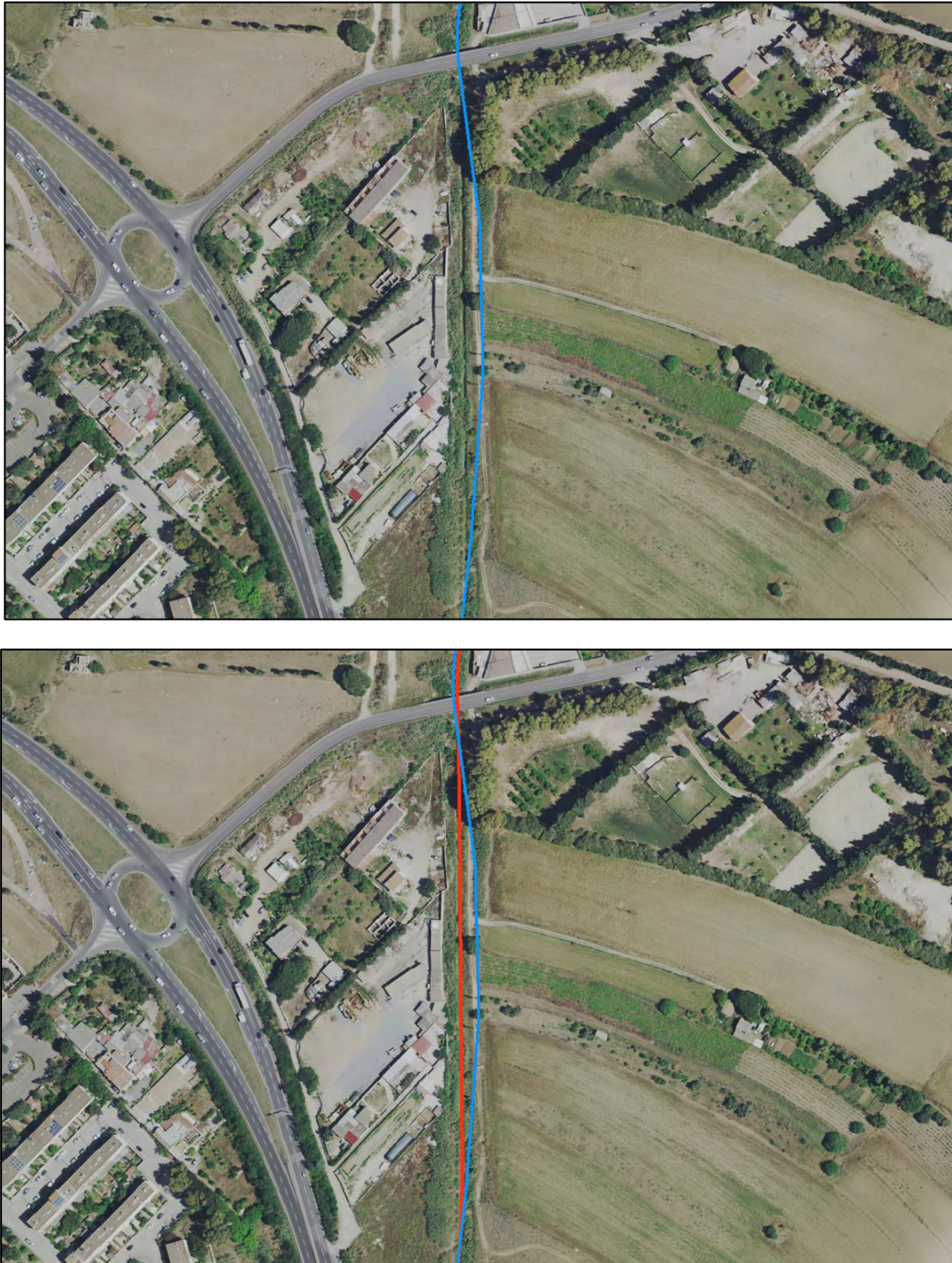


Figura 3 Riu di Sestu SEGMENTID_R_004_11103.164167, SEGMENTID_R_004_11103.165361, SEGMENTID_R_004_11103.164168, SEGMENTID_R_004_11103.165362 e SEGMENTID_R_004_11103.164169

In ambito urbano, data la presenza di diverse canalizzazioni ben visibili, la correzione poteva essere svolta con l'ausilio dell'ortofoto, nell'isola amministrativa questo approccio non è stato possibile.

L'isola comprende un'area caratterizzata da una folta vegetazione che rendeva difficile riconoscere l'alveo dei corsi d'acqua.

L'errata localizzazione dei corsi d'acqua è stata rilevata con l'ausilio delle perimetrazioni ottenute dalle modellazioni idrauliche.

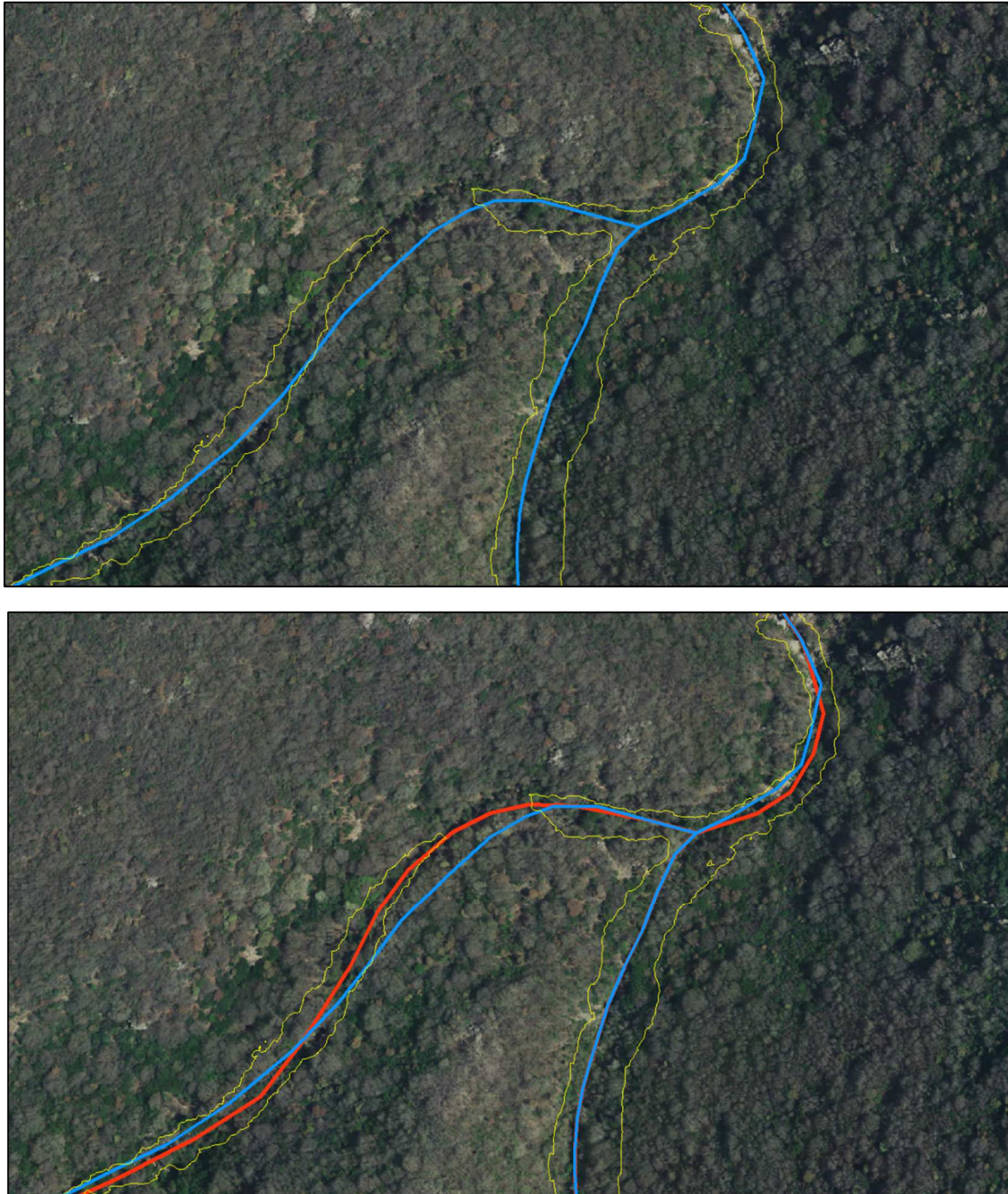


Figura 4 Rio Trunconi Mannu (SEGMENTID_R_003.003_9896.175029 e SEGMENTID_R_003_8906.175053)

Gli errori di tracciamento del reticolo (codice 2.2.1) comprendono anche i rami che sono stati inseriti a integrazione del reticolo ufficiale e non presenti in IGM. In particolare, nel territorio comunale di Assemini sono stati inseriti in ambito urbano due canali facilmente identificabili da ortofoto e presenti nel reticolo del 2020.

Nel reticolo usato come base per effettuare la revisione il canale scolmatore che fa defluire parte delle portate del canale F sul Rio Giaccu Meloni non è presente. La presenza dello scolmatore è evidente nelle ortofoto ed è inoltre presente nel reticolo non ufficiale aggiornato nel 2020 (che lo identifica come EL_IDR_62340).



Figura 5 ClassREF_EL_IDR_62340 , Canale Scolmatore



Figura 6 Stato attuale Canale Scolmatore

Nel reticolo usato come base per effettuare la revisione il seguente ramo secondario del Fiume 45407 non è presente nonostante sia ben visibile nell'ortofoto. Facendo un confronto con il reticolo aggiornato al 2020, utilizzato come ulteriore elemento informativo per l'analisi, il ramo è stato censito come EL_IDR_63029 e inserito nel reticolo proposto.



Figura 7 REV_EL_IDR_63029

2. Inserimento di rami significativi presenti in cartografia storica

Al reticolo di Assemini sono stati inizialmente aggiunti circa una decina di rami presenti sulla carta IGM e successivamente eliminati poiché rami non significativi.

Gli elementi idrici individuati, inizialmente inseriti a integrazione del reticolo ufficiale, si sono dimostrati eliminabili in quanto appartenenti a bacini idrografici con area inferiore a 0.5 km² e incapaci di sviluppare portate duecentennali superiori a 7 m³/s.

I rami aggiunti identificati in IGM sono contraddistinti dal codice di modifica 2.2.2.

3. Ricostruzione reticolo tombato

Nel territorio comunale di Assemini risulta essere stato tombato ufficialmente una parte del Rio Nuxedda. Il suo percorso risulta censito e approvato con la Delibera Comitato Istituzionale n.2 del 15/03/2016. Le uniche modifiche apportate al tratto tombato riguardano la tabella degli attributi in cui risultava ancora cielo aperto.

Dall'analisi del territorio comunale risulta la presenza di un ulteriore tratto tombato che non è stato censito e il cui percorso non è certo (2.2.3). anche in questo caso non state apportate delle modifiche alla tabella degli attributi in quanto il tratto tombato risultava essere non in sottopasso.



Figura 8 SEGMENTID R_004.004.002_11180.164191, SEGMENTID_R_004.004.002_11180.164192, SEGMENTID_R_004.004.002_11180.165890 SEGMENTID_R_004.004.002_11180.164193

La presenza del canale tombato è stata confermata anche dal sopralluogo. l'alveo è facilmente individuabile a monte della strada, all'altezza della curva (Pv1) è presente un tubolare che non trova sbocco al di là della strada (Pv2).





Figura 9 Stato attuale

4. *Connessione degli elementi idrici con il tratto di valle*

La ricostruzione dei rami interrotti (codice 2.2.6) è stata effettuata utilizzando diversi strumenti. In primis si è cercato di ricostruire il tracciato dei rii utilizzando le ortofoto e il reticolo aggiornato al 2020, a supporto è stata utilizzata la cartografia storica.

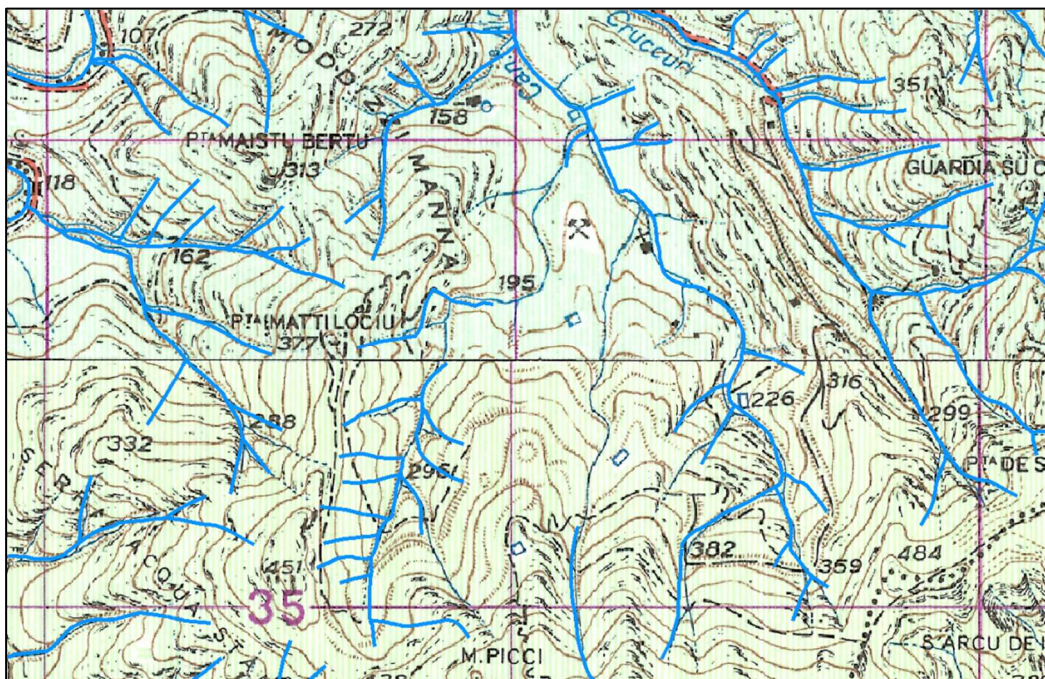
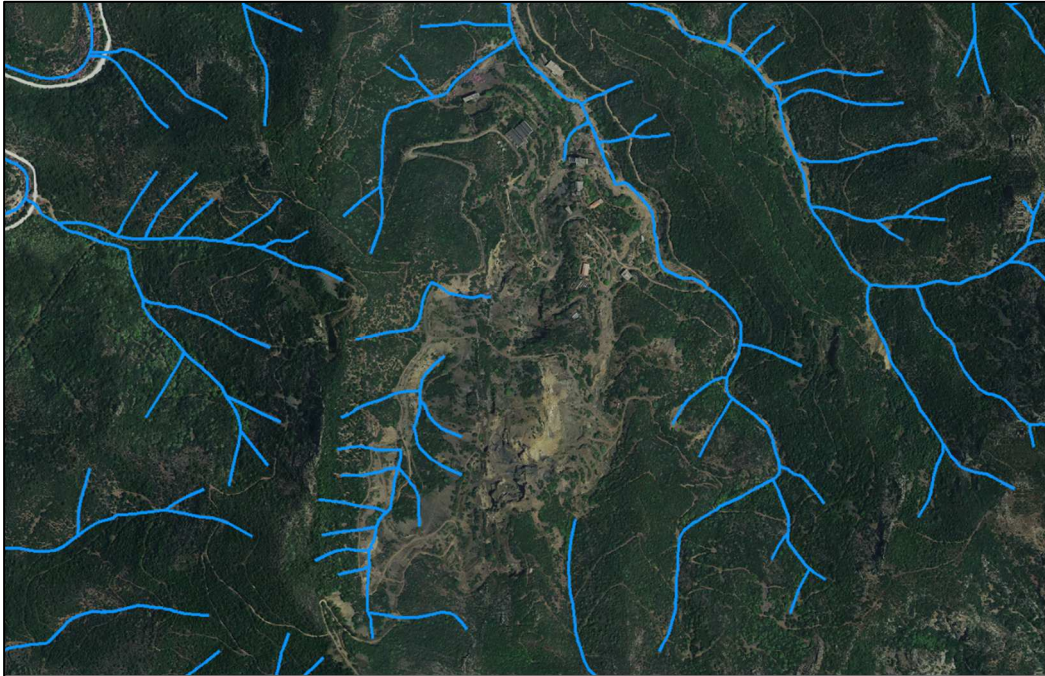
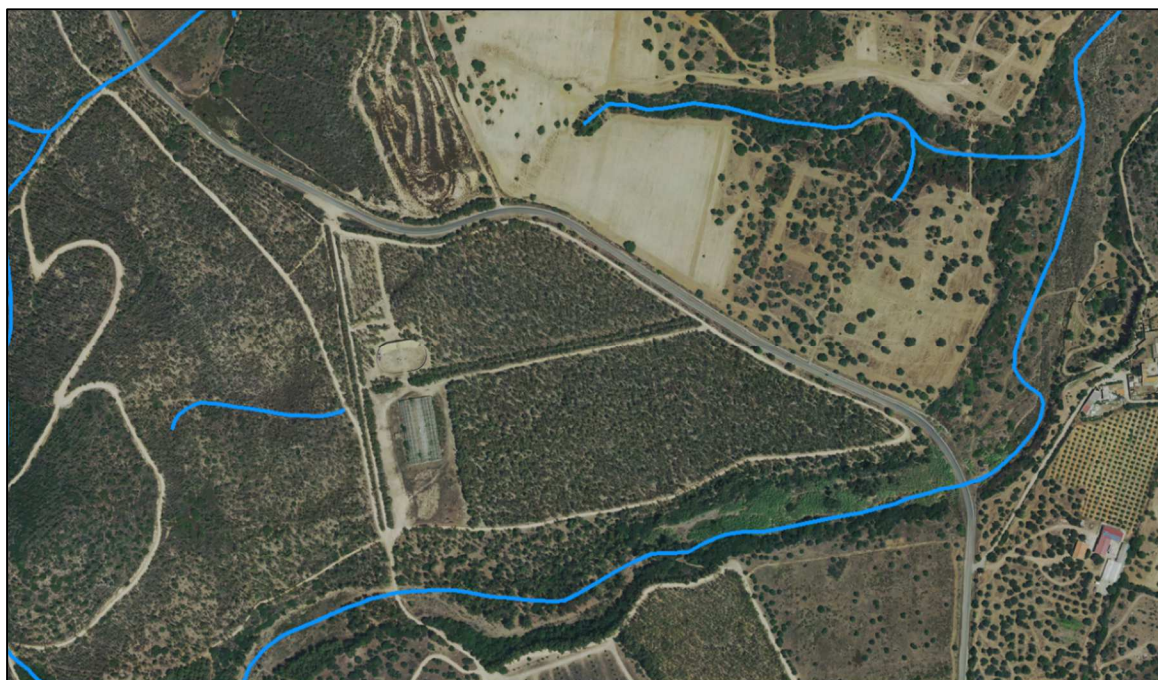


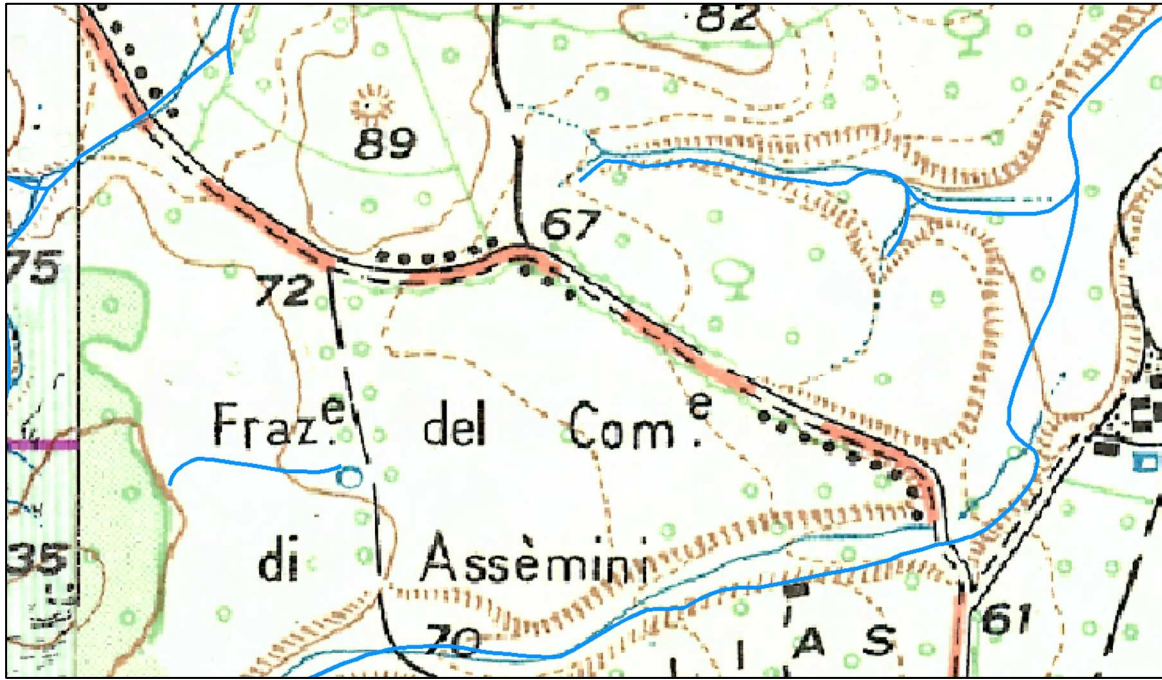


Figura 10 Tracciamento EL_IDR_092003_001, EL_IDR_092003_002, EL_IDR_092003_003

In alcuni casi la cartografia storica non si è dimostrata utile per la ricostruzione del reticolo, in questi casi si sono utilizzate le linee di deflusso.

Le linee di deflusso sono state calcolate sul GIS a partire dal DTM 1m, in assenza di quest'ultimo per il tracciamento del reticolo si sono utilizzate le curve di livello.





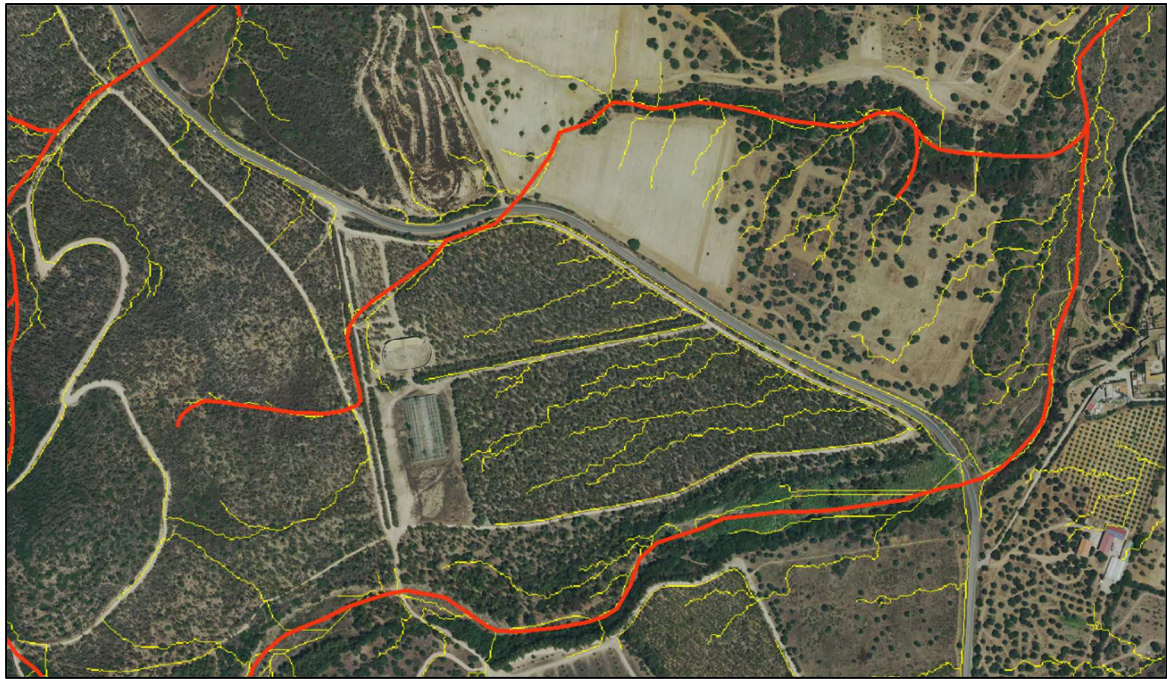


Figura 11 (Unione SEGMENTID_R_315_12827.177235- SEGMENTID_R_003.006.003_10147.177321)

5. Ricostruzione biforcazioni del reticolo

Dalla modellazione idraulica e dall'analisi dell'ortofoto è emerso che nell'isola amministrativa sul Rio Gutturu Manno si creano alcune biforcazioni (codice 2.2.7). questi rami sono stati aggiunti al reticolo ufficiale assegnandoli i medesimi attributi del ramo principale

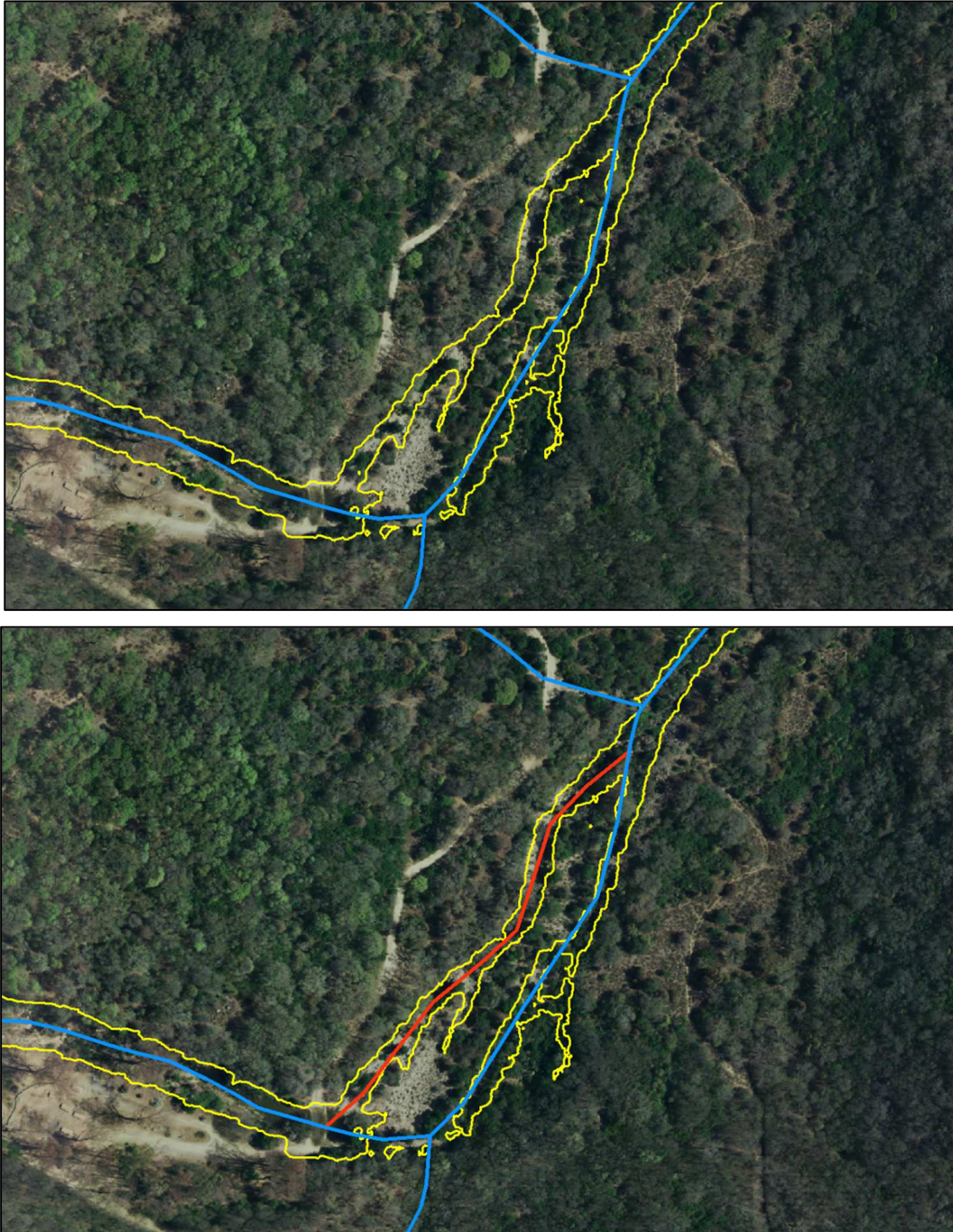


Figura 12 Biforcazione tra SEGMENTID_R_003_8900.175122 e SEGMENTID_R_003_8901.175130

6. Eliminazione rami non significativi

Ricostruito il reticolo idrografico si è proceduto con l'identificazione dei rami non significativi. Non tutti i rami del reticolo proposto sono stati sottoposti a verifica ma si sono adottati alcuni criteri. Sono stati analizzati i rami:

- inseriti a integrazione del reticolo esistente;
- residui dei vecchi rii storici;
- in aree montane in cui sono presenti degli attraversamenti;
- in prossimità di abitazioni;
- con un numero molto elevato di ramificazioni e di ordine di Horton.



Figura 13 Reticolo non significativi in ambito urbano

L'isola amministrativa è caratterizzata da un ambiente naturale con pochi elementi antropici, la presenza del reticolo e delle fasce garantiscono la tutela della naturalità dei luoghi. Sono stati comunque analizzati quei rami posti in prossimità di edifici (area mineraria San Leone) o in cui sono presenti degli attraversamenti.

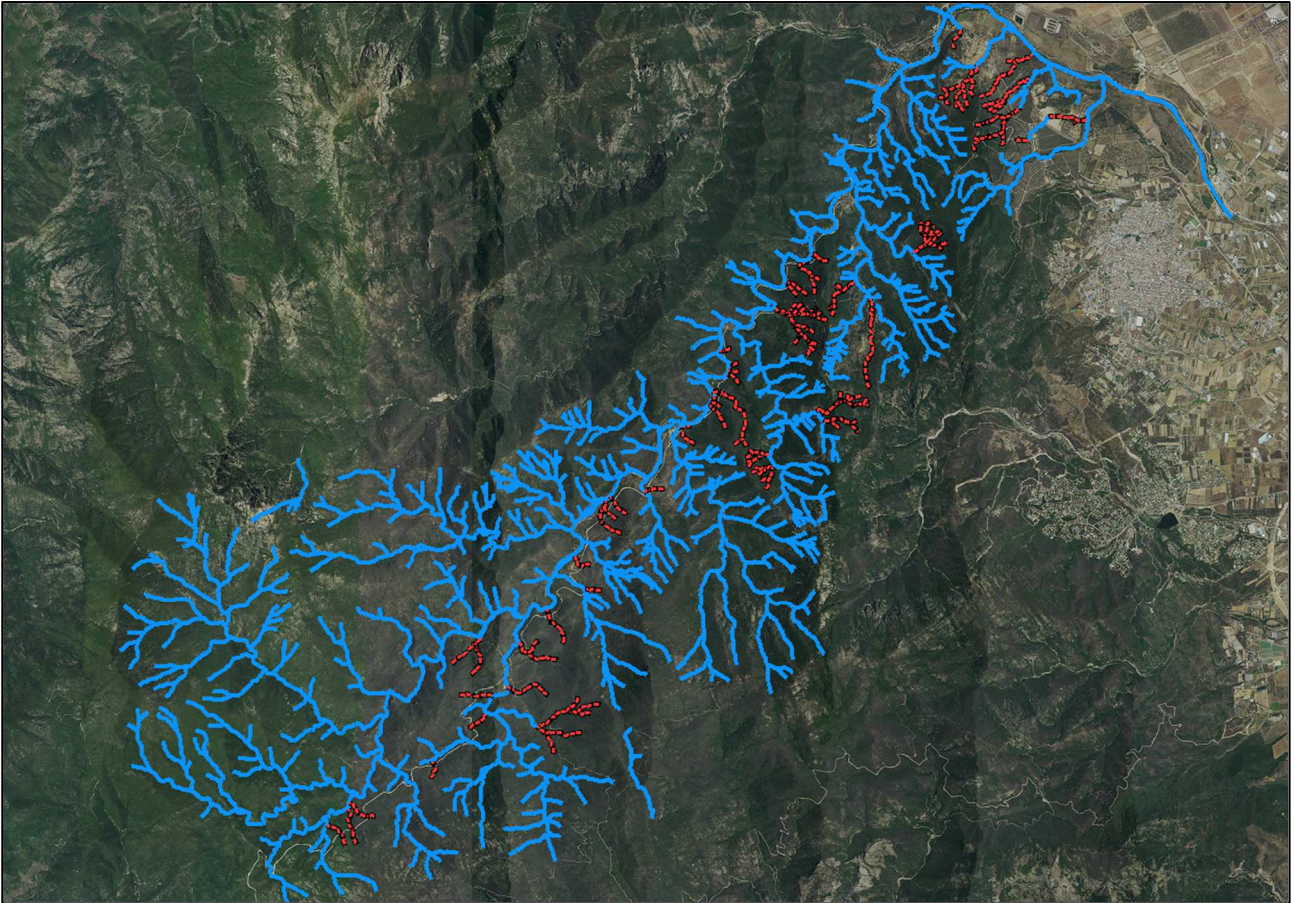


Figura 14 Reticolo non significativi nell'isola amministrativa

Per l'eliminazione dei rami del reticolo si è proceduto a tracciare i bacini aventi la sezione di chiusura in prossimità di una confluenza.

Verificato che l'area del bacino è inferiore a 0.5 km^2 si è calcolata la portata con tempo di ritorno pari a 200 anni. Tale portata è calcolata imponendo CN III pari a 95 e velocità di Viparelli pari a 1 m/s ; affinché il reticolo compreso nel bacino analizzato sia considerato non significativo la portata così calcolata deve essere inferiore a $7 \text{ m}^3/\text{s}$.

7. Presenza di canali afferenti a sistemi lagunari o saline

Ulteriori rami del reticolo sono stati eliminati poiché facenti parte o delle Saline di Conti Vecchio o dello stagno di Cagliari.

Per l'eliminazione di tali tronchi, oltre all'analisi effettuata con il supporto delle ortofoto, è stato utilizzato come riferimento quello della cartografia storica.

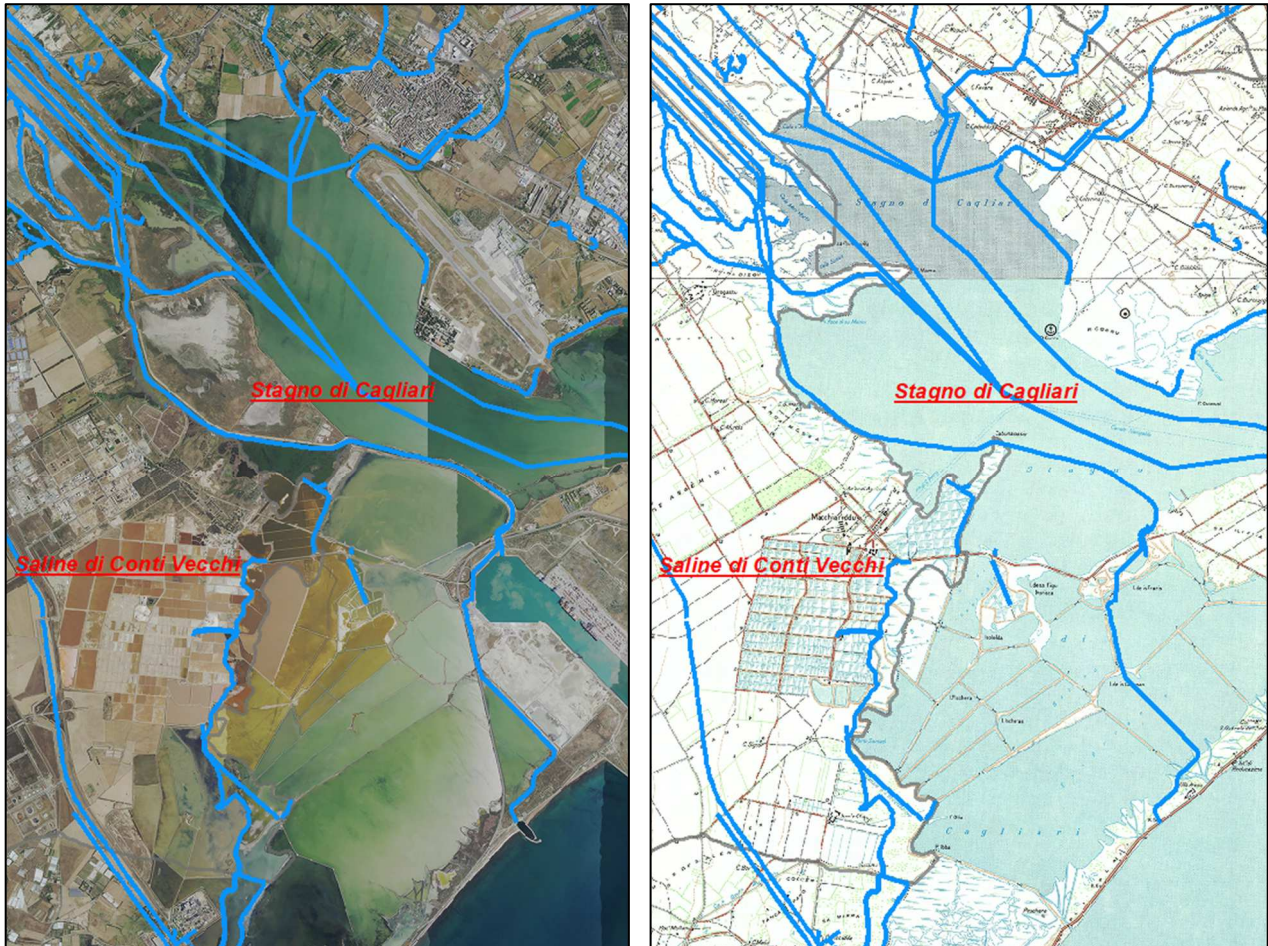


Figura 15 Reticolo idrografico nell'area dello stagno e delle saline su base ortofoto e cartografia storica

NOTA: Il reticolo nell'area lagunare è stato modificato per tenere conto delle canalizzazioni visibili tramite ortofoto.

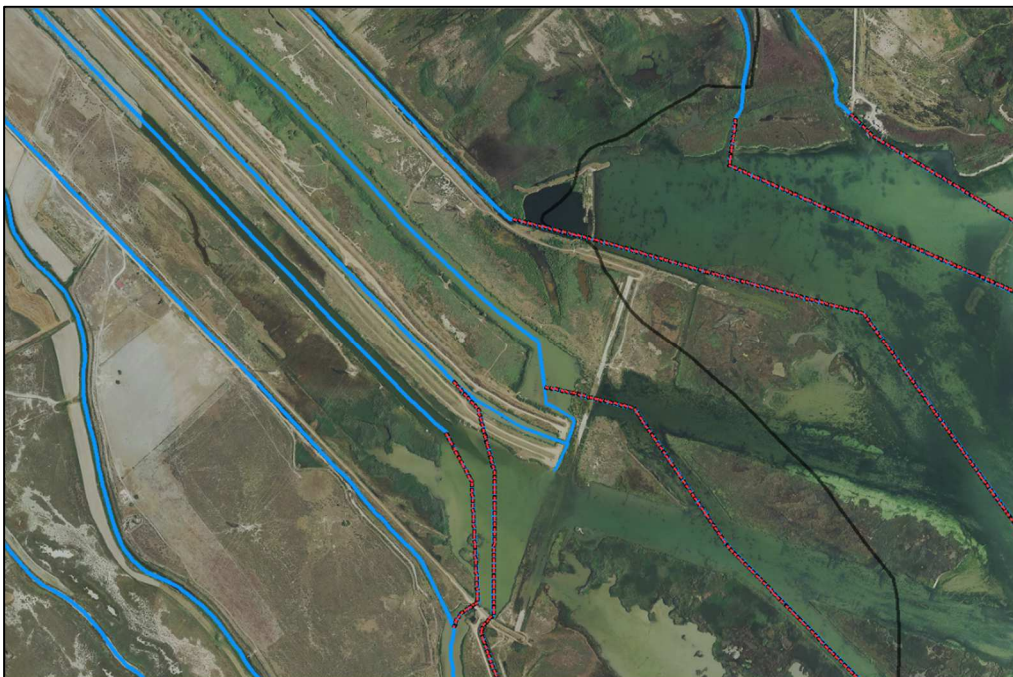


Figura 16 Eliminazione tronchi nel sistema lagunare e modifica del retico



Figura 17 Reticolo eliminato perchè facente parte del sistema delle saline di Conti Vecchi o delle Stagno di Cagliari

8. Eliminazione reticolo inesistente

Dall'analisi del reticolo di Assemini è emersa la presenza di un ramo del reticolo a oggi inesistente (codice 2.8), derivante dalla cartografia storica.

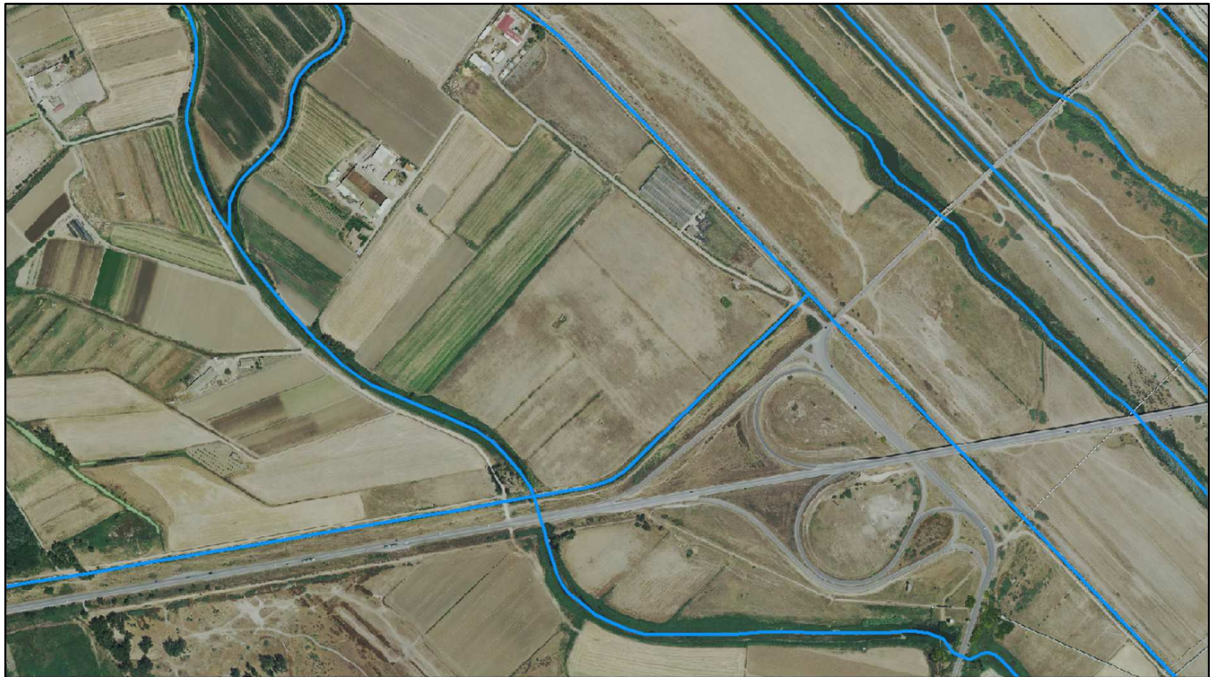


Figura 18 Eliminazione SEGMENTID_R_002.015_8207.174061 e SEGMENTID_R_002.015_8207.174107

Con la realizzazione del canale denominato Fiume 24432 il tratto di monte e di valle del Flumini Mannu (Alveo Vecchio) risultano disconnessi. Dai sopralluoghi non è stata trovata nessuna opera di attraversamento che metta in collegamento i due rami.

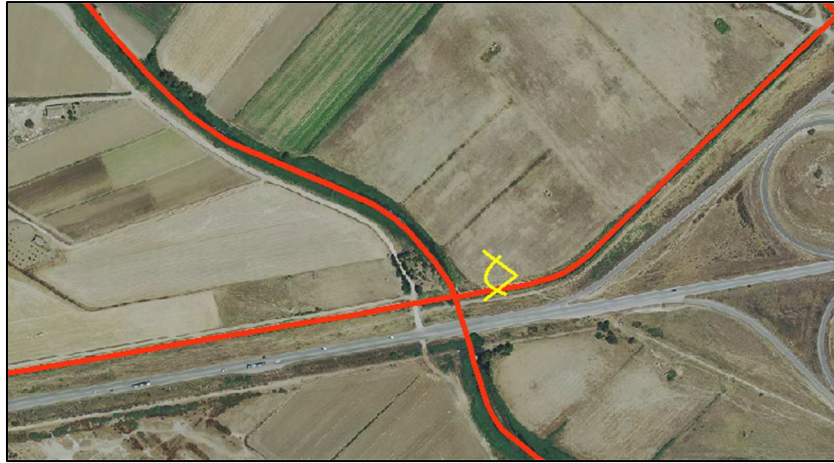


Figura 19 Sopralluogo e proposta di reticolo

9. *Variazione dell'ordine gerarchico in caso di biforcazioni*

Le correzioni dell'ordine della fascia di Horton (codice 2.7) che sono state apportate nel comune di Assemini sono state numerose e dovute ad errori presenti nello shape originario ma soprattutto modifiche apportate al reticolo.

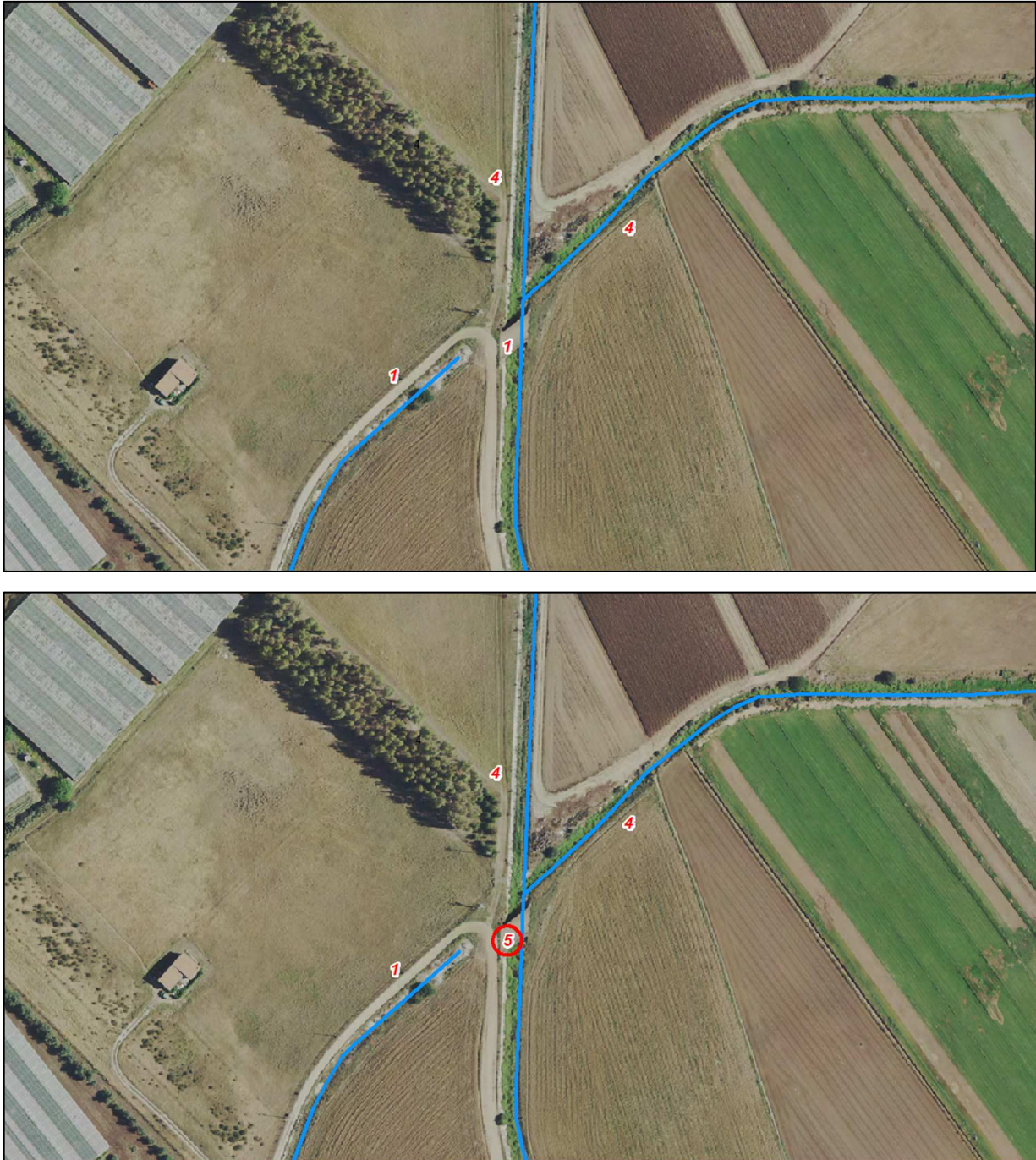


Figura 20 SEGMENTID_R_007_11473.164839

Il segmento corretto (codice 2.7) presentava un numero di Horton errato dato che non vi è alcuna interruzione del reticolo l'ordine a valle della confluenza non può essere pari a 1 ma, in questo caso cresce.



Figura 21 SEGMENTID_R_002.032_8704.174853 e SEGMENTID_R_002.015_8208.174060

Nel caso di biforcazioni del reticolo è comune l'errore di attribuire a uno dei rami ordine 1 (codice 2.7.1). Dalle linee guida si evince che a entrambi i rami della biforcazione deve essere attribuito il medesimo ordine di Horton e a valle del loro ricongiungimento l'ordine deve restare invariato.

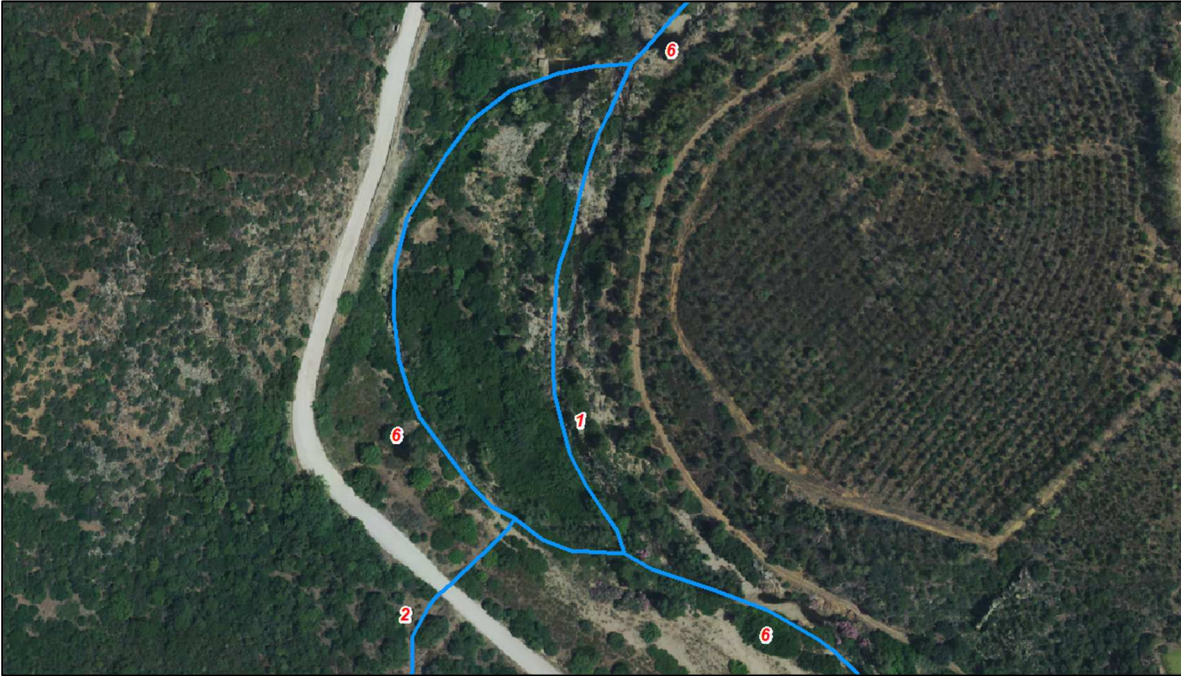


Figura 22 SEGMENTID_R_003.089_11084.177378

L'eliminazione di alcuni rami del reticolo poiché ritenuti non significativi può portare a una diminuzione dell'ordine di Horton a valle della modifica (2.7.2), al contrario l'inserimento di nuovi rami può incrementare dell'ordine gerarchico (2.7.3).

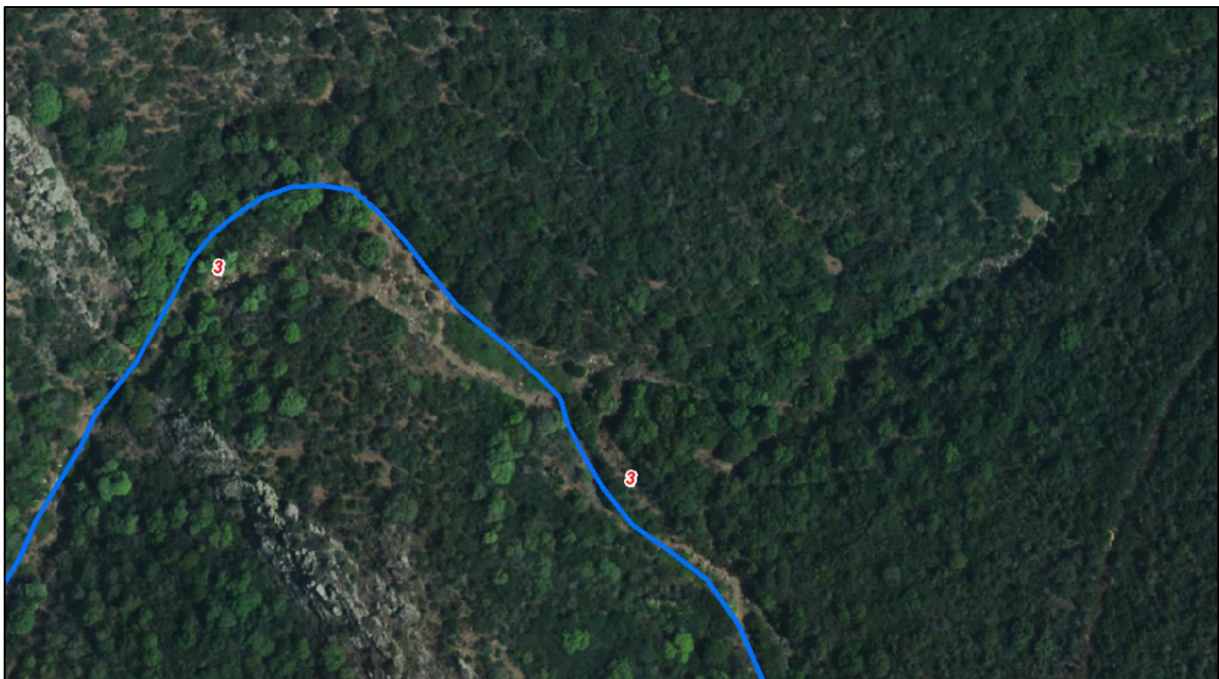
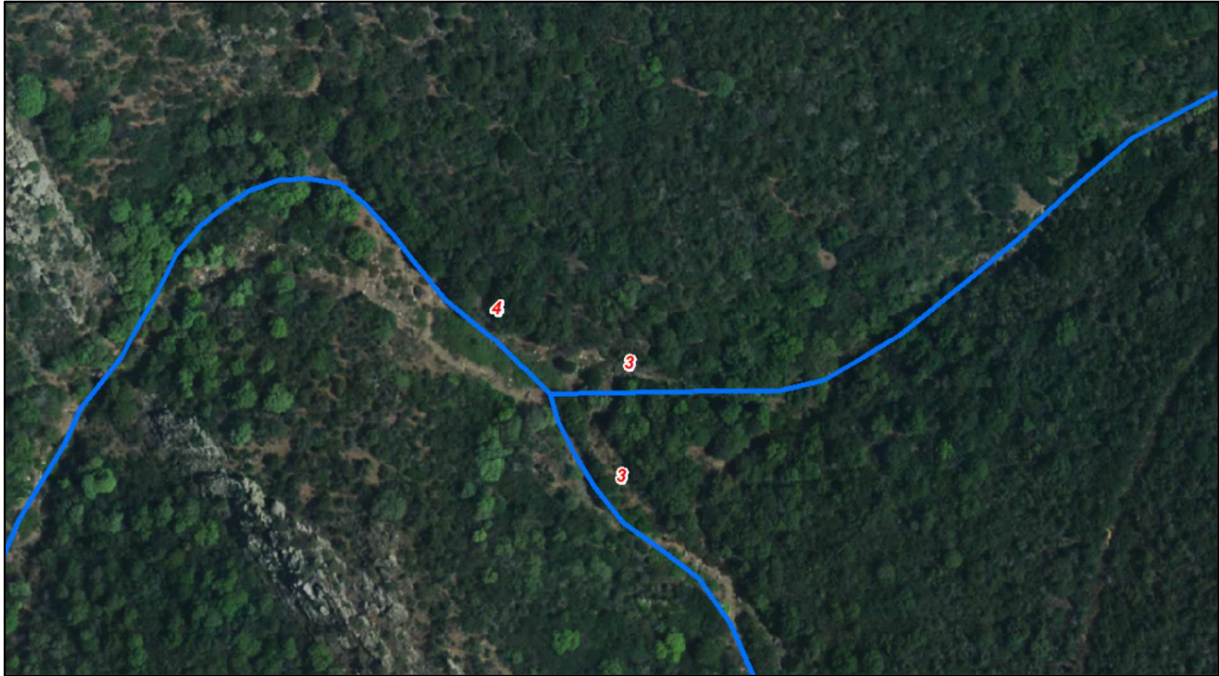


Figura 23 SEGMENTID_R_003.010.001_10380.176668



Figura 24 SEGMENTID_R_014.001_12033.164653



Comune di Assemini
Città Metropolitana di Cagliari

ALLEGATO MODIFICHE

REV00



Comune di Assemini
Città Metropolitana di Cagliari

REPORT BACINI NON SIGNIFICATIVI

REV00

COD_BACINO	Area	L_ASTA	PIOGGIA	Q200	SEZIONE DI CHIUSURA	
					POINT_X	POINT_Y
1	0.28	1.26	50	4.95	1498516.851	4348698.441
2	0.26	0.984	50	4.93	1498034.751	4349192.24
3	0.036	0.4	50	0.85	1498015.251	4349591.258
4	0.09	0.65	50	1.91	1497787.231	4349447.181
5	0.04	0.43	50	0.93	1499068.601	4348754.299
6	0.26	0.98	50	5.93	1497551.758	4349693.059
7	0.23	0.95	66	4.56	1493474.701	4334335.401
8	0.36	1.12	67	6.88	1492132.882	4334592.86
9	0.25	1.17	60	4.67	1496187.661	4338896.004
10	0.15	0.86	50	2.96	1499518.28	4347894.069
11	0.07	0.6	68	4.51	1492127.262	4334514.41
12	0.013	0.2	67	0.3	1492214.822	4335127.729
13	0.07	0.39	68	1.58	1492863.301	4333821.1
14	0.023	0.32	65	0.53	1493040.419	4335987.4
15	0.11	0.57	77	2.38	1489355.601	4330742.599
16	0.28	0.97	77	5.62	1489911.174	4330365.802
17	0.06	0.37	77	1.33	1488580.502	4329926.699
18	0.048	0.44	72	1.07	1490827.159	4333288.401
19	0.17	0.74	66	3.53	1493534.98	4334248.889
20	0.19	0.89	65	3.82	1493950.301	4336026.899
21	0.31	1.05	60	5.92	1496037.5	4338223.399
22	0.16	0.93	77	3.26	1489534.301	4330864.798
23	0.12	0.64	80	2.56	1487516.301	4329395.601
24	0.14	0.68	65	2.95	1493333.42	4336290.84
25	0.06	0.37	77	1.33	1489262.001	4330535.699
26	0.065	0.8	80	1.37	1487499.01	4329322.78
27	0.06	0.33	77	1.33	1490372.4	4332538.699
28	0.19	0.54	67	4.11	1494657.502	4336401.601
29	0.09	0.399	69	2.01	1492923.502	4333689.698
30	0.13	0.68	72	2.75	1490784.33	4333250.64
31	0.17	0.78	75	3.53	1489181.56	4331493.04
32	0.06	0.5	70	1.32	1491845.79	4334200.06
33	0.05	0.4	50	1.18	1499462.799	4347763.898
34	0.19	1.15	65	3.63	1494132.059	4335793.711
35	0.25	1.28	60	4.57	1496892.9	4338089
36	0.69	0.37	67	0.69	1492143.851	4334540.568
37	0.18	0.83	75	3.71	1490043.088	4331863.741
38	0.065	0.58	80	1.41	1487231.382	4329121.51
39	0.065	0.3	67	0.51	1492313.292	4334839.478
40	0.39	1.34	50	6.75	1501572.539	4346461.18
41	0.13	0.79	50	2.63	1500290.218	4346860.034
42	0.32	1.62	50	5.25	1502209.779	4352921.325
43	0.033	0.42	65	0.75	1493043.197	4335993.684
44	0.033	0.51	65	0.73	1493381.212	4336355.348
45	0.017	0.21	67	0.39	1492336.592	4334907.848
46	0.15	0.91	60	2.98	1496148.6	4338567.899
47	0.02	0.35	70	0.46	1491260.499	4333345.498
48	0.03	0.28	77	0.67	1490505.801	4332107
49	0.35	0.97	66	6.87	1492904.15	4335682.16
50	0.36	1.22	75	6.91	1489672.102	4331418.299
51	0.31	1.14	77	6.06	1489910.201	4330365.301
52	0.13	0.92	50	2.53	1501503.101	4352850.389
53	0.25	0.86	60	4.99	1495484.399	4338747.4
54	0.01	0.18	66	0.23	1492328.001	4334871.079
55	0.06	0.61	60	1.3	1495095.329	4339387.517



Comune di Assemini
Città Metropolitana di Cagliari

RETICOLO NON SIGNIFICATIVO

REV00



Comune di Assemini
Città Metropolitana di Cagliari

ELEMENTI ELIMINATI

REV00

SEGMENTID	EL_IDR_ART	EL_IDR_LIV	EL_IDR_NAT	EL_IDR_NAV	EL_IDR_PEN	EL_IDR_TY	CLASSID	NOME	N_Strahler	N_Sub	Sub_Bacino	COD_MOD
R_001.009_3670.174070	naturale	non in sottopasso	deflusso	0	non in sede pensile	mezzeria	R_001.009_3670	092003 FIUME_64946	1	7	Flumendosa - Campidano - Cixerri	2.6
R_002_4195.174076	artificiale	non in sottopasso	deflusso	0	non in sede pensile	mezzeria	R_002_4195	RIU CIXERRI	1	7	Flumendosa - Campidano - Cixerri	2.6
R_001.009_3670.174077	naturale	in sottopasso	deflusso	0	non in sede pensile	mezzeria	R_001.009_3670	092003 FIUME_64946	1	7	Flumendosa - Campidano - Cixerri	2.6
R_001.009_3670.174070	artificiale	non in sottopasso	deflusso	0	non in sede pensile	mezzeria	R_001.009_3670	092003 FIUME_64946	1	7	Flumendosa - Campidano - Cixerri	2.6
R_001.010_3684.161370	naturale	non in sottopasso	deflusso	0	non in sede pensile	virtuale	R_001.010_3684	FLUMINEDDU	3	7	Flumendosa - Campidano - Cixerri	2.6
R_001_2.161386	naturale	non in sottopasso	deflusso	0	non in sede pensile	mezzeria	R_001_2	FLUMINI MANNU	7	7	Flumendosa - Campidano - Cixerri	2.6
R_001_2.161387	naturale	non in sottopasso	deflusso	0	non in sede pensile	mezzeria	R_001_2	FLUMINI MANNU	7	7	Flumendosa - Campidano - Cixerri	2.6
R_001_2.161916	naturale	in sottopasso	deflusso	0	non in sede pensile	mezzeria	R_001_2	FLUMINI MANNU	7	7	Flumendosa - Campidano - Cixerri	2.6
R_001.010_3684.162954	naturale	non in sottopasso	deflusso	0	non in sede pensile	virtuale	R_001.010_3684	FLUMINEDDU	3	7	Flumendosa - Campidano - Cixerri	2.6
R_001_2.162955	naturale	non in sottopasso	deflusso	0	non in sede pensile	virtuale	R_001_2	FLUMINI MANNU	7	7	Flumendosa - Campidano - Cixerri	2.6
R_004.007_11229.165335	naturale	non in sottopasso	deflusso	0	non in sede pensile	virtuale	R_004.007_11229	092003 FIUME_40513	1	7	Flumendosa - Campidano - Cixerri	2.6
R_004.003_11174.165341	naturale	non in sottopasso	deflusso	0	non in sede pensile	virtuale	R_004.003_11174	RIU SA NUXEDDA	1	7	Flumendosa - Campidano - Cixerri	2.6
R_001.009_3670.174073	naturale	non in sottopasso	deflusso	0	non in sede pensile	virtuale	R_001.009_3670	092003 FIUME_64946	3	7	Flumendosa - Campidano - Cixerri	2.6
R_001.009_3670.174074	naturale	non in sottopasso	deflusso	0	non in sede pensile	virtuale	R_001.009_3670	092003 FIUME_64946	3	7	Flumendosa - Campidano - Cixerri	2.6
R_002_4195.174075	naturale	non in sottopasso	deflusso	0	non in sede pensile	virtuale	R_002_4195	RIU CIXERRI	7	7	Flumendosa - Campidano - Cixerri	2.6
R_002_4195.174081	naturale	in sottopasso	deflusso	0	non in sede pensile	mezzeria	R_002_4195	RIU CIXERRI	7	7	Flumendosa - Campidano - Cixerri	2.6
0_009_9.228710	artificiale	non in sottopasso	deflusso	0	non in sede pensile	mezzeria	0_009_9	CANALE D INTERCETTAZIONE	1	7	Flumendosa - Campidano - Cixerri	2.6
0_009_9.228711	artificiale	non in sottopasso	deflusso	0	non in sede pensile	mezzeria	0_009_9	CANALE D INTERCETTAZIONE	1	7	Flumendosa - Campidano - Cixerri	2.6
0_009_9.228712	artificiale	in sottopasso	deflusso	0	non in sede pensile	mezzeria	0_009_9	CANALE D INTERCETTAZIONE	1	7	Flumendosa - Campidano - Cixerri	2.6
0_120_142.228713	artificiale	non in sottopasso	deflusso	0	non in sede pensile	mezzeria	0_120_142	CANALE D INTERCETTAZIONE	1	7	Flumendosa - Campidano - Cixerri	2.6
0_120_142.228714	artificiale	non in sottopasso	deflusso	0	non in sede pensile	mezzeria	0_120_142	CANALE D INTERCETTAZIONE	1	7	Flumendosa - Campidano - Cixerri	2.6
0_120_142.228715	artificiale	in sottopasso	deflusso	0	non in sede pensile	mezzeria	0_120_142	CANALE D INTERCETTAZIONE	1	7	Flumendosa - Campidano - Cixerri	2.6
0_120_142.228716	artificiale	non in sottopasso	deflusso	0	non in sede pensile	mezzeria	0_120_142	CANALE D INTERCETTAZIONE	1	7	Flumendosa - Campidano - Cixerri	2.6
0_120_142.228717	artificiale	non in sottopasso	deflusso	0	non in sede pensile	mezzeria	0_120_142	CANALE D INTERCETTAZIONE	1	7	Flumendosa - Campidano - Cixerri	2.6
0_120_142.228717	artificiale	non in sottopasso	deflusso	0	non in sede pensile	mezzeria	0_120_142	CANALE D INTERCETTAZIONE	1	7	Flumendosa - Campidano - Cixerri	2.6
0_231_256.228718	artificiale	non in sottopasso	deflusso	0	non in sede pensile	mezzeria	0_231_256	CANALE D INTERCETTAZIONE	1	7	Flumendosa - Campidano - Cixerri	2.6
0_231_256.228718	artificiale	non in sottopasso	deflusso	0	non in sede pensile	mezzeria	0_231_256	CANALE D INTERCETTAZIONE	2	7	Flumendosa - Campidano - Cixerri	2.6
0_262_290.228719	artificiale	non in sottopasso	deflusso	0	non in sede pensile	mezzeria	0_262_290	CANALE_262	1	7	Flumendosa - Campidano - Cixerri	2.6
0_262_290.228720	artificiale	non in sottopasso	deflusso	0	non in sede pensile	mezzeria	0_262_290	CANALE_262	1	7	Flumendosa - Campidano - Cixerri	2.6
0_010_10.228727	artificiale	non in sottopasso	deflusso	0	non in sede pensile	mezzeria	0_010_10	CANALE_10	1	7	Flumendosa - Campidano - Cixerri	2.6
0_065_67.228732	artificiale	non in sottopasso	deflusso	0	non in sede pensile	mezzeria	0_065_67	CANALE_65	1	7	Flumendosa - Campidano - Cixerri	2.6
0_109_130.228736	artificiale	non in sottopasso	deflusso	0	non in sede pensile	mezzeria	0_109_130	CANALE_109	1	7	Flumendosa - Campidano - Cixerri	2.6
0_121_143.228737	artificiale	non in sottopasso	deflusso	0	non in sede pensile	mezzeria	0_121_143	CANALE_121	1	7	Flumendosa - Campidano - Cixerri	2.6
0_262_290.228839	artificiale	non in sottopasso	deflusso	0	non in sede pensile	mezzeria	0_262_290	CANALE_262	1	7	Flumendosa - Campidano - Cixerri	2.6
0_262_290.228840	artificiale	non in sottopasso	deflusso	0	non in sede pensile	mezzeria	0_262_290	CANALE_262	1	7	Flumendosa - Campidano - Cixerri	2.6
0_023_23.228866	artificiale	non in sottopasso	deflusso	0	non in sede pensile	mezzeria	0_023_23	CANALE_23	2	7	Flumendosa - Campidano - Cixerri	2.6
0_023_23.228867	artificiale	non in sottopasso	deflusso	0	non in sede pensile	mezzeria	0_023_23	CANALE_23	1	7	Flumendosa - Campidano - Cixerri	2.6
0_023_23.228868	artificiale	non in sottopasso	deflusso	0	non in sede pensile	mezzeria	0_023_23	CANALE_23	1	7	Flumendosa - Campidano - Cixerri	2.6
0_023_23.228920	artificiale	in sottopasso	deflusso	0	non in sede pensile	mezzeria	0_023_23	CANALE_23	1	7	Flumendosa - Campidano - Cixerri	2.6
0_023_23.228921	artificiale	in sottopasso	deflusso	0	non in sede pensile	mezzeria	0_023_23	CANALE_23	1	7	Flumendosa - Campidano - Cixerri	2.6
0_262_290.228935	artificiale	in sottopasso	deflusso	0	non in sede pensile	mezzeria	0_262_290	CANALE_262	1	7	Flumendosa - Campidano - Cixerri	2.6
0_262_290.228936	artificiale	in sottopasso	deflusso	0	non in sede pensile	mezzeria	0_262_290	CANALE_262	1	7	Flumendosa - Campidano - Cixerri	2.6
0_262_290.228939	artificiale	in sottopasso	deflusso	0	non in sede pensile	mezzeria	0_262_290	CANALE_262	1	7	Flumendosa - Campidano - Cixerri	2.6
0_057_59.228940	artificiale	non in sottopasso	deflusso	0	non in sede pensile	mezzeria	0_057_59	CANALE_57	1	7	Flumendosa - Campidano - Cixerri	2.6
0_262_290.228941	artificiale	non in sottopasso	deflusso	0	non in sede pensile	mezzeria	0_262_290	CANALE_262	2	7	Flumendosa - Campidano - Cixerri	2.6
0_023_23.228950	artificiale	non in sottopasso	deflusso	0	non in sede pensile	mezzeria	0_023_23	CANALE_23	1	7	Flumendosa - Campidano - Cixerri	2.6
R_001_2.161354	naturale	non in sottopasso	deflusso	0	non in sede pensile	virtuale	R_001_2	FLUMINI MANNU	7	7	Flumendosa - Campidano - Cixerri	2.6
R_001.009_3670.174069	naturale	non in sottopasso	deflusso	0	non in sede pensile	mezzeria	R_001.009_3670	092003 FIUME_64946	3	7	Flumendosa - Campidano - Cixerri	2.6
R_001.010_3684.161922	naturale	non in sottopasso	deflusso	0	non in sede pensile	mezzeria	R_001.010_3684	FLUMINEDDU	3	7	Flumendosa - Campidano - Cixerri	2.6
R_002.015_8207.174107	naturale	in sottopasso	deflusso	0	non in sede pensile	mezzeria	R_002.015_8207	092003 FIUME_29693	1	7	Flumendosa - Campidano - Cixerri	2.8
R_002.015_8207.174061	naturale	non in sottopasso	deflusso	0	non in sede pensile	mezzeria	R_002.015_8207	092003 FIUME_29693	1	7	Flumendosa - Campidano - Cixerri	2.8



Comune di Assemini
Città Metropolitana di Cagliari

REPORT MODIFICHE APPORTATE AL RETICOLO ATTUALE

REV00

SEGMENTID	EL_IDR_ART	EL_IDR_LIV	EL_IDR_NAT	EL_IDR_NAV	EL_IDR_PEN	EL_IDR_TY	CLASSID	NOME	N_Strahler	N_Sub	Sub_Bacino	Str_noto	COD_MOD1	COD_MOD2	COD_MOD3
R 003.008 10252.178023	naturale	in sottopasso	deflusso	0	non in sede pensile	mezzeria	R 003.008 10252	RIU SANT'ANTONI	3	7	Flumendosa - Campidano - Cixerri	SI	2.7.2		
R 003.008 10252.178024	naturale	in sottopasso	deflusso	0	non in sede pensile	mezzeria	R 003.008 10252	RIU SANT'ANTONI	3	7	Flumendosa - Campidano - Cixerri	SI	2.7.2		
R 003.008 10250.178041	naturale	in sottopasso	deflusso	0	non in sede pensile	mezzeria	R 003.008 10250	RIU SANT'ANTONI	3	7	Flumendosa - Campidano - Cixerri	SI	2.7.2		
R 003.008 10250.178042	naturale	in sottopasso	deflusso	0	non in sede pensile	mezzeria	R 003.008 10250	RIU SANT'ANTONI	3	7	Flumendosa - Campidano - Cixerri	SI	2.7.2		
R 003.010 10366.178069	naturale	in sottopasso	deflusso	0	non in sede pensile	mezzeria	R 003.010 10366	CANALE ANGIU MANNU	3	7	Flumendosa - Campidano - Cixerri	SI	2.7.2		
R 003 8963.178191	naturale	non in sottopasso	deflusso	0	non in sede pensile	mezzeria	R 003 8963	RIO DI SANTA LUCIA	6	7	Flumendosa - Campidano - Cixerri	NO	2.7.2		
R 003.025 10775.178211	naturale	in sottopasso	deflusso	0	non in sede pensile	mezzeria	R 003.025 10775	RIO DI SAN PIETRO	2	7	Flumendosa - Campidano - Cixerri	SI	2.7.2		
R 003 8957.178243	naturale	in sottopasso	deflusso	0	non in sede pensile	mezzeria	R 003 8957	RIO MURMUREI	6	7	Flumendosa - Campidano - Cixerri	NO	2.7.2		
R 003.008 10245.178251	naturale	in sottopasso	deflusso	0	non in sede pensile	mezzeria	R 003.008 10245	RIU SANT'ANTONI	3	7	Flumendosa - Campidano - Cixerri	SI	2.7.2		
R 003 8961.178280	naturale	non in sottopasso	deflusso	0	non in sede pensile	mezzeria	R 003 8961	RIO MURMUREI	6	7	Flumendosa - Campidano - Cixerri	NO	2.7.2	2.2.1	
R 003 8961.178281	naturale	non in sottopasso	deflusso	0	non in sede pensile	mezzeria	R 003 8961	RIO MURMUREI	6	7	Flumendosa - Campidano - Cixerri	NO	2.7.2		
R 003 8972.177213	naturale	non in sottopasso	deflusso	0	non in sede pensile	mezzeria	R 003 8972	RIU GUTTURU MANNU	5	7	Flumendosa - Campidano - Cixerri	NO	2.7.2	2.2.1	
R 003.008 10249.175862	naturale	non in sottopasso	deflusso	0	non in sede pensile	mezzeria	R 003.008 10249	RIU SANT'ANTONI	3	7	Flumendosa - Campidano - Cixerri	SI	2.7.2	2.2.1	
R 054 12303.163915	naturale	in sottopasso	deflusso	0	non in sede pensile	mezzeria	R 054 12303	RIU GIACCU MELONI	6	7	Flumendosa - Campidano - Cixerri	NO	2.7.3		
R 054 12303.164216	naturale	non in sottopasso	deflusso	0	non in sede pensile	mezzeria	R 054 12303	RIU GIACCU MELONI	6	7	Flumendosa - Campidano - Cixerri	NO	2.7.3		
R 054 12303.164217	naturale	non in sottopasso	deflusso	0	non in sede pensile	mezzeria	R 054 12303	RIU GIACCU MELONI	6	7	Flumendosa - Campidano - Cixerri	NO	2.7.3		
R 054 12303.164218	naturale	non in sottopasso	deflusso	0	non in sede pensile	mezzeria	R 054 12303	RIU GIACCU MELONI	6	7	Flumendosa - Campidano - Cixerri	NO	2.7.3		
R 054 12303.164219	naturale	non in sottopasso	deflusso	0	non in sede pensile	mezzeria	R 054 12303	RIU GIACCU MELONI	6	7	Flumendosa - Campidano - Cixerri	NO	2.7.3		
R 054 12303.164220	naturale	non in sottopasso	deflusso	0	non in sede pensile	mezzeria	R 054 12303	RIU GIACCU MELONI	6	7	Flumendosa - Campidano - Cixerri	NO	2.7.3		
R 054 12303.164221	naturale	non in sottopasso	deflusso	0	non in sede pensile	mezzeria	R 054 12303	RIU GIACCU MELONI	6	7	Flumendosa - Campidano - Cixerri	NO	2.7.3		
R 014 12032.164360	naturale	non in sottopasso	deflusso	0	non in sede pensile	mezzeria	R 014 12032	RIU DE GIACU MELONI	5	7	Flumendosa - Campidano - Cixerri	NO	2.7.3		
R 014 12032.164361	naturale	non in sottopasso	deflusso	0	non in sede pensile	mezzeria	R 014 12032	RIU DE GIACU MELONI	5	7	Flumendosa - Campidano - Cixerri	NO	2.7.3	2.2.1	
R 014 12032.164362	naturale	in sottopasso	deflusso	0	non in sede pensile	mezzeria	R 014 12032	RIU DE GIACU MELONI	5	7	Flumendosa - Campidano - Cixerri	NO	2.7.3	2.1.2	
R 014 12032.164363	naturale	in sottopasso	deflusso	0	non in sede pensile	mezzeria	R 014 12032	RIU DE GIACU MELONI	5	7	Flumendosa - Campidano - Cixerri	NO	2.7.3	2.1.2	
R 014 12032.164364	naturale	non in sottopasso	deflusso	0	non in sede pensile	mezzeria	R 014 12032	RIU DE GIACU MELONI	5	7	Flumendosa - Campidano - Cixerri	NO	2.7.3		
R 014 12032.164365	naturale	non in sottopasso	deflusso	0	non in sede pensile	mezzeria	R 014 12032	RIU DE GIACU MELONI	5	7	Flumendosa - Campidano - Cixerri	NO	2.7.3		
R 014 12032.164366	naturale	non in sottopasso	deflusso	0	non in sede pensile	mezzeria	R 014 12032	RIU DE GIACU MELONI	5	7	Flumendosa - Campidano - Cixerri	NO	2.7.3		
R 014 12032.164367	naturale	non in sottopasso	deflusso	0	non in sede pensile	mezzeria	R 014 12032	RIU DE GIACU MELONI	5	7	Flumendosa - Campidano - Cixerri	NO	2.7.3		
R 014.001 12033.164654	artificiale	non in sottopasso	deflusso	0	non in sede pensile	mezzeria	R 014.001 12033	092074 FIUME 45407	2	7	Flumendosa - Campidano - Cixerri	NO	2.7.3	2.2.1	2.1.1
R 007 11473.164838	artificiale	non in sottopasso	deflusso	0	non in sede pensile	mezzeria	R 007 11473	092003 FIUME 44639	5	7	Flumendosa - Campidano - Cixerri	NO	2.7.3	2.2.1	2.1.1
R 007 11473.165464	artificiale	in sottopasso	deflusso	0	non in sede pensile	mezzeria	R 007 11473	092003 FIUME 44639	5	7	Flumendosa - Campidano - Cixerri	NO	2.7.3	2.2.1	2.1.1
R 014 12032.165576	naturale	in sottopasso	deflusso	0	non in sede pensile	mezzeria	R 014 12032	RIU DE GIACU MELONI	5	7	Flumendosa - Campidano - Cixerri	NO	2.7.3		
R 014 12032.165577	naturale	in sottopasso	deflusso	0	non in sede pensile	mezzeria	R 014 12032	RIU DE GIACU MELONI	5	7	Flumendosa - Campidano - Cixerri	NO	2.7.3		
R 014 12032.165578	naturale	in sottopasso	deflusso	0	non in sede pensile	mezzeria	R 014 12032	RIU DE GIACU MELONI	5	7	Flumendosa - Campidano - Cixerri	NO	2.7.3		
R 014 12032.165579	naturale	in sottopasso	deflusso	0	non in sede pensile	mezzeria	R 014 12032	RIU DE GIACU MELONI	5	7	Flumendosa - Campidano - Cixerri	NO	2.7.3		
R 014 12032.165580	naturale	in sottopasso	deflusso	0	non in sede pensile	mezzeria	R 014 12032	RIU DE GIACU MELONI	5	7	Flumendosa - Campidano - Cixerri	NO	2.7.3		
R 054 12303.165655	naturale	in sottopasso	deflusso	0	non in sede pensile	mezzeria	R 054 12303	RIU GIACCU MELONI	6	7	Flumendosa - Campidano - Cixerri	NO	2.7.3		
R 054 12303.165656	naturale	in sottopasso	deflusso	0	non in sede pensile	mezzeria	R 054 12303	RIU GIACCU MELONI	6	7	Flumendosa - Campidano - Cixerri	NO	2.7.3		
R 054 12303.165891	naturale	in sottopasso	deflusso	0	non in sede pensile	mezzeria	R 054 12303	RIU GIACCU MELONI	6	7	Flumendosa - Campidano - Cixerri	NO	2.7.3		
R 014 12032.165901	naturale	in sottopasso	deflusso	0	non in sede pensile	mezzeria	R 014 12032	RIU DE GIACU MELONI	5	7	Flumendosa - Campidano - Cixerri	NO	2.7.3		
R 014.001 12033.165920	artificiale	in sottopasso	deflusso	0	non in sede pensile	mezzeria	R 014.001 12033	092074 FIUME 45407	2	7	Flumendosa - Campidano - Cixerri	NO	2.7.3	2.1.1	
R 054 12303.165944	naturale	in sottopasso	deflusso	0	non in sede pensile	mezzeria	R 054 12303	RIU GIACCU MELONI	6	7	Flumendosa - Campidano - Cixerri	NO	2.7.3		
R 014 12032.166028	naturale	in sottopasso	deflusso	0	non in sede pensile	mezzeria	R 014 12032	RIU DE GIACU MELONI	5	7	Flumendosa - Campidano - Cixerri	NO	2.7.3		
R 014 12032.166034	naturale	in sottopasso	deflusso	0	non in sede pensile	mezzeria	R 014 12032	RIU DE GIACU MELONI	5	7	Flumendosa - Campidano - Cixerri	NO	2.7.3		
R 269 12777.176147	naturale	non in sottopasso	deflusso	0	non in sede pensile	mezzeria	R 269 12777	FIUME 298605	2	7	Flumendosa - Campidano - Cixerri	SI	2.7.3		
R 269 12776.176189	naturale	non in sottopasso	deflusso	0	non in sede pensile	mezzeria	R 269 12776	FIUME 298647	2	7	Flumendosa - Campidano - Cixerri	SI	2.7.3		
R 003.010.017 10476.176400	naturale	non in sottopasso	deflusso	0	non in sede pensile	mezzeria	R 003.010.017 104	092003 FIUME 9798	2	7	Flumendosa - Campidano - Cixerri	SI	2.7.3		
R 014 12032.164359	naturale	non in sottopasso	deflusso	0	non in sede pensile	mezzeria	R 014 12032	RIU DE GIACU MELONI	5	7	Flumendosa - Campidano - Cixerri	NO	2.7.3		
R 294 12804.154551	naturale	in sottopasso	deflusso	0	non in sede pensile	mezzeria	R 294 12804	FIUME 2937	1	7	Flumendosa - Campidano - Cixerri	SI	2.7.3	2.1.2	
R 269 12775.176127	naturale	non in sottopasso	deflusso	0	non in sede pensile	mezzeria	R 269 12775	FIUME 298585	2	7	Flumendosa - Campidano - Cixerri	SI	2.7.3		
R 014.001 12033.164653	artificiale	non in sottopasso	deflusso	0	non in sede pensile	mezzeria	R 014.001 12033	092074 FIUME 45407	2	7	Flumendosa - Campidano - Cixerri	NO	2.7.3	2.2.1	2.1.1