

PIANO PARTICOLAREGGIATO DEL CENTRO DI ANTICA E PRIMA FORMAZIONE

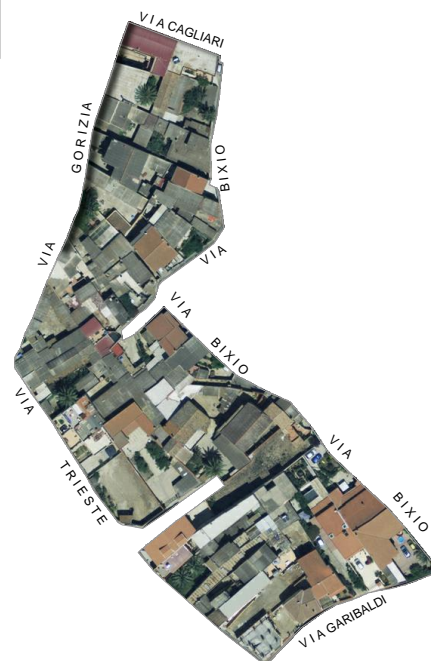


COMUNE DI ASSEMINI

Isolato 9 - Via Cagliari (195-197)

TAVOLA 9A

Scala 1:200

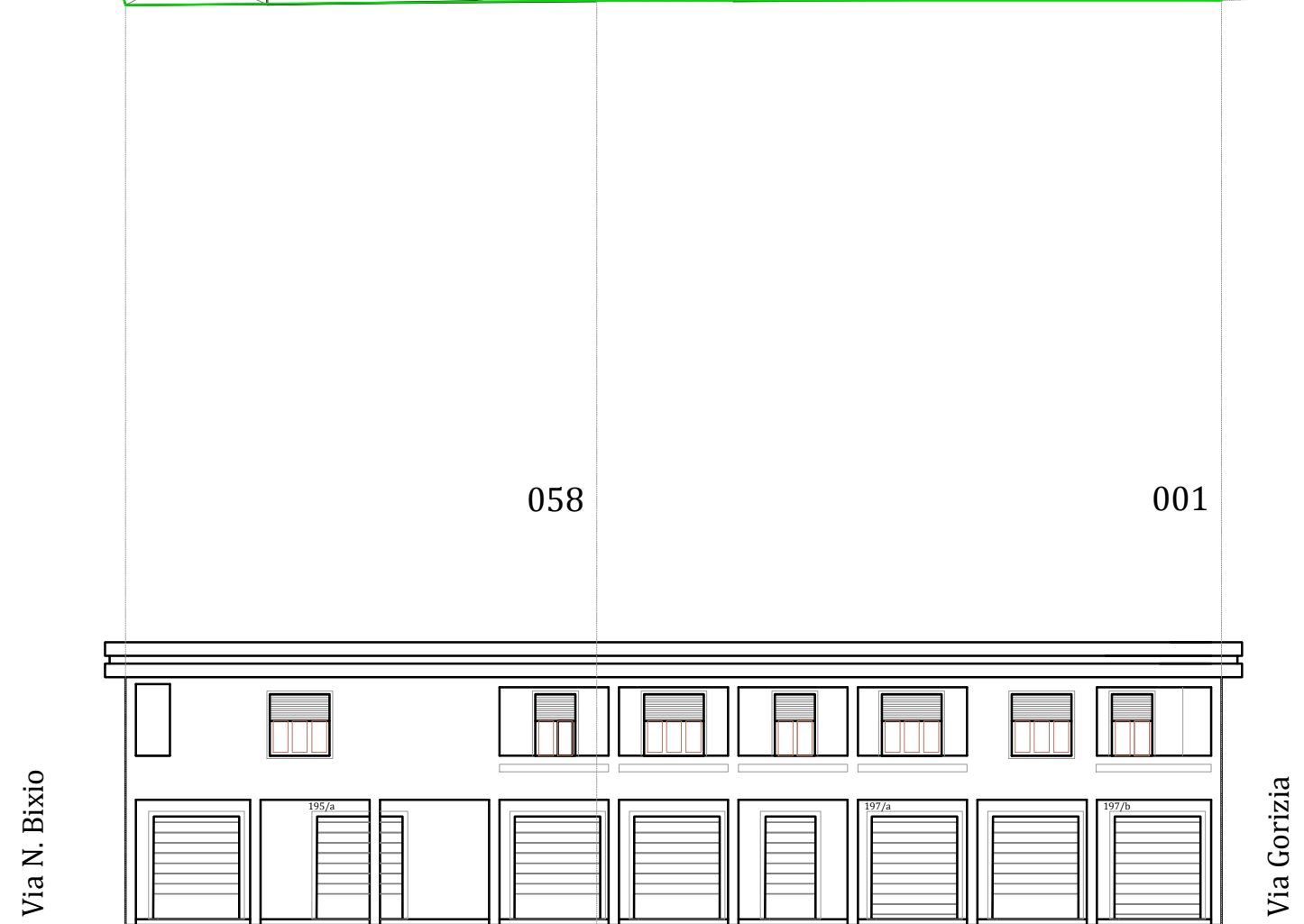
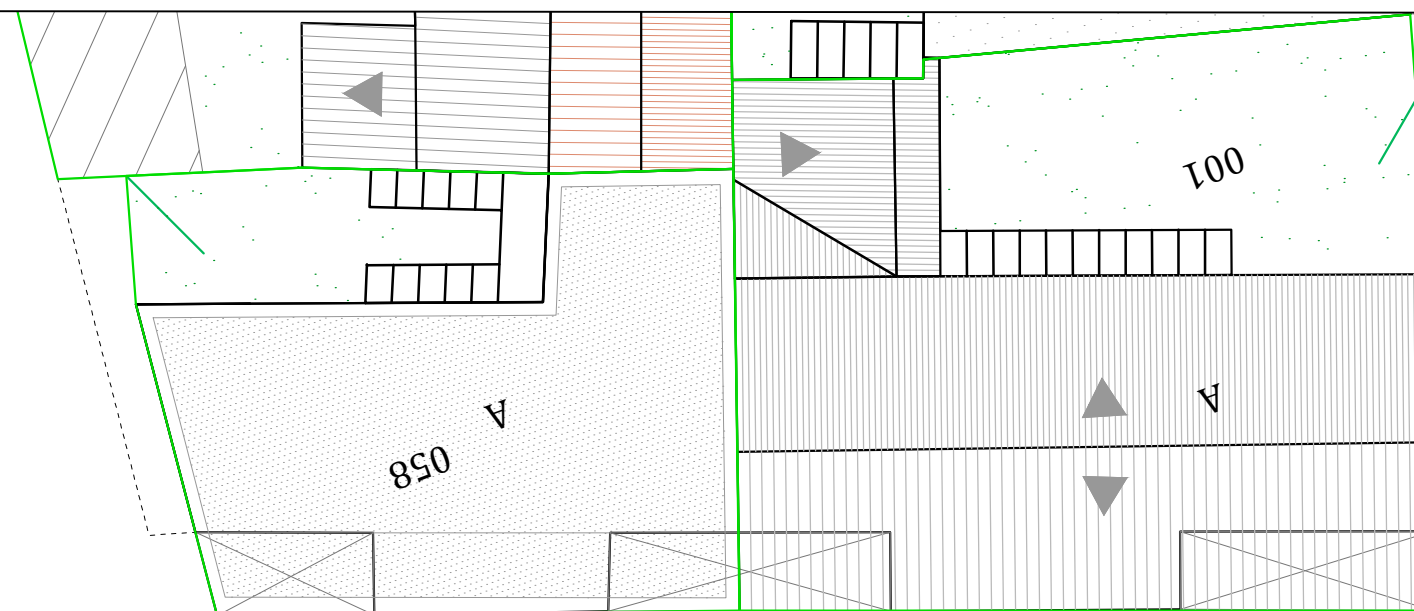


I PROGETTISTI: ING. ROBERTO LATTI

ARCH. MARIANNA MAMELI

IL DIRIGENTE DELL'AREA TECNICA: ING. ALESSANDRA SALVATO

IL COMMISSARIO STRAORDINARIO: DOTT. GEROLAMO SOLINA

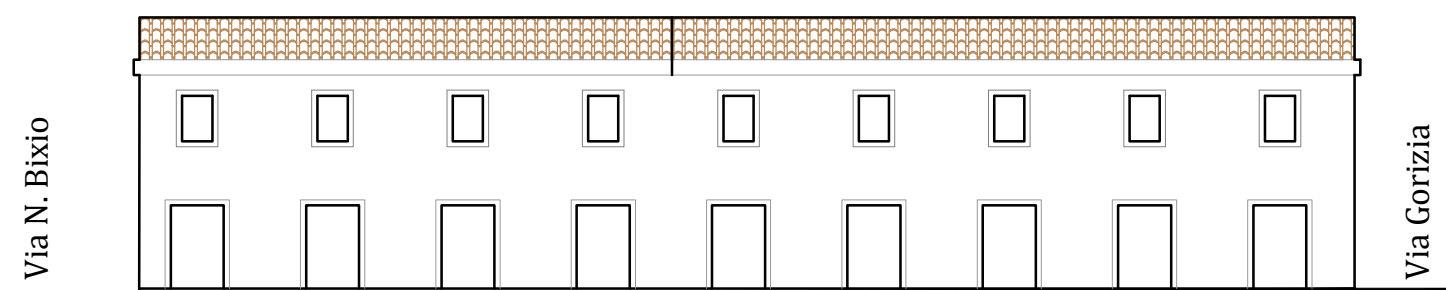


Via Cagliari
ATTUALE



058

001



Via Cagliari
PROFILO REGOLATORE