



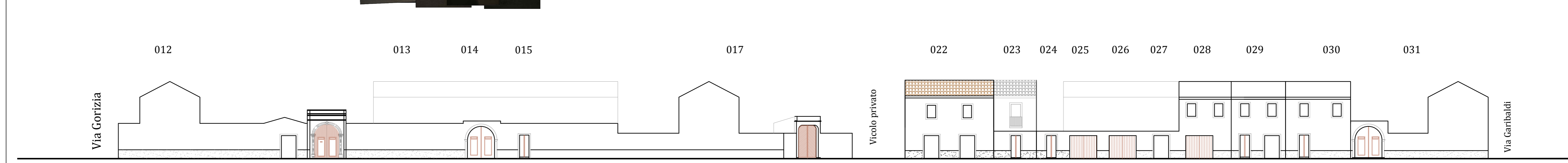
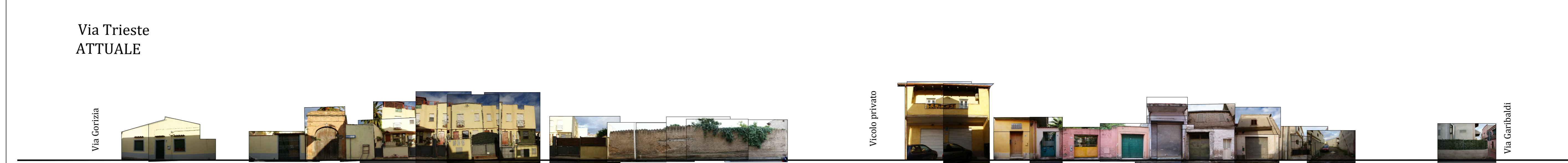
COMUNE DI ASSEMINI

Isolato 9 - Via Trieste

TAVOLA 9C

Scala 1:200

PROGETTISTI: ING. ROBERTO LATTI
 ARCH. MARIANNA MAMELI
 IL DIRIGENTE DELL'AREA TECNICA: ING. ALESSANDRA SALVATO
 IL COMMISSARIO STRAORDINARIO: DOTT. GEROLAMO SOLINA



Via Trieste
 PROFILO REGOLATORE