



PIANO PARTICOLAREGGIATO DEL CENTRO DI ANTICA E PRIMA FORMAZIONE

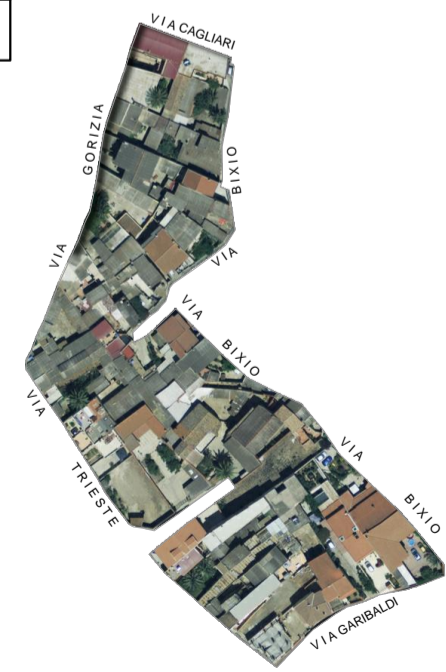


COMUNE DI ASSEMINI

Isolato 9 - Via N.Bixio

TAVOLA 9E

Scala 1:200

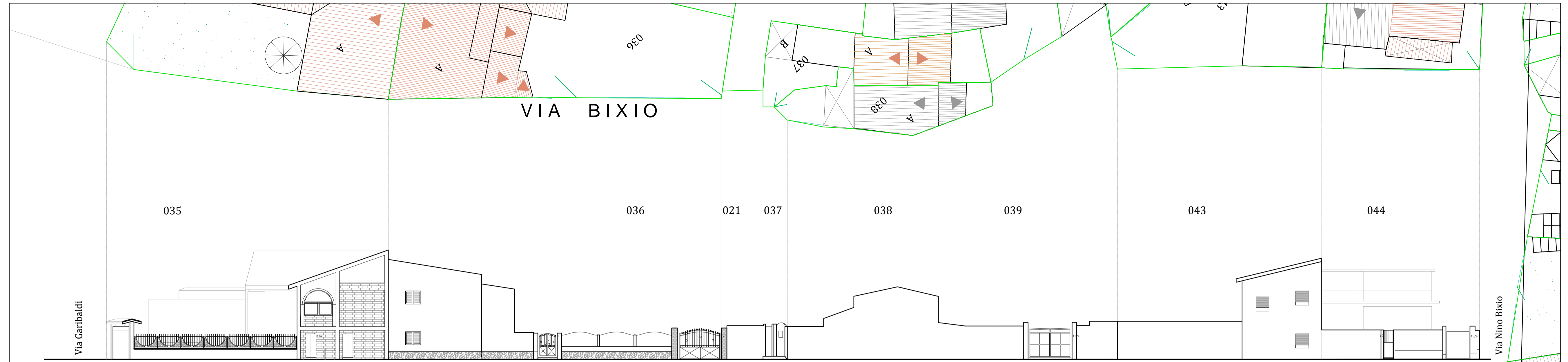


I PROGETTISTI: ING. ROBERTO LATTI

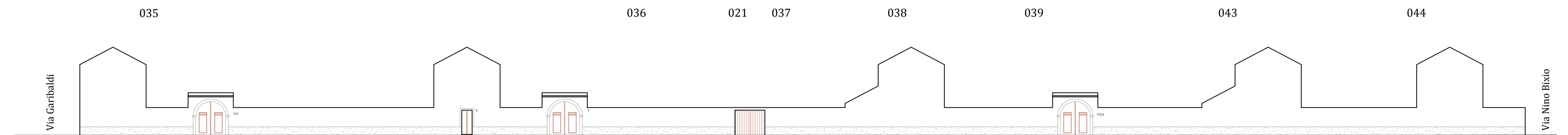
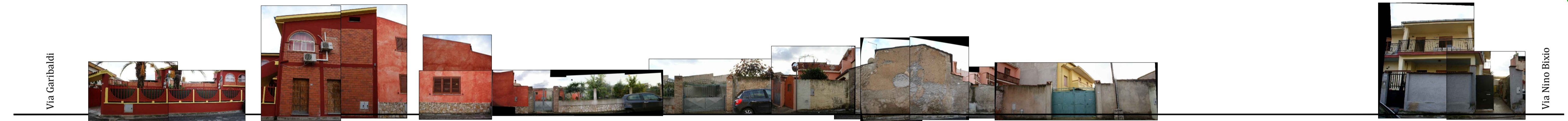
ARCH. MARIANNA MAMELI

IL DIRIGENTE DELL'AREA TECNICA: ING. ALESSANDRA SALVATO

IL COMMISSARIO STRAORDINARIO: DOTT. GEROLAMO SOLINA



Via Nino Bixio
STATO ATTUALE



Via Nino Bixio
PROFILO REGOLATORE