




PIANO PARTICOLAREGGIATO DEL CENTRO DI ANTICA E PRIMA FORMAZIONE




COMUNE DI ASSEMINI

Isolato 9 - Via N.Bixio
 TAVOLA 9F
 Scala 1:200



I PROGETTISTI: ING. ROBERTO LATTI
 ARCH. MARIANNA MAMELI
 IL DIRIGENTE DELL'AREA TECNICA: ING. ALESSANDRA SALVATO
 IL COMMISSARIO STRAORDINARIO: DOTT. GEROLAMO SOLINA



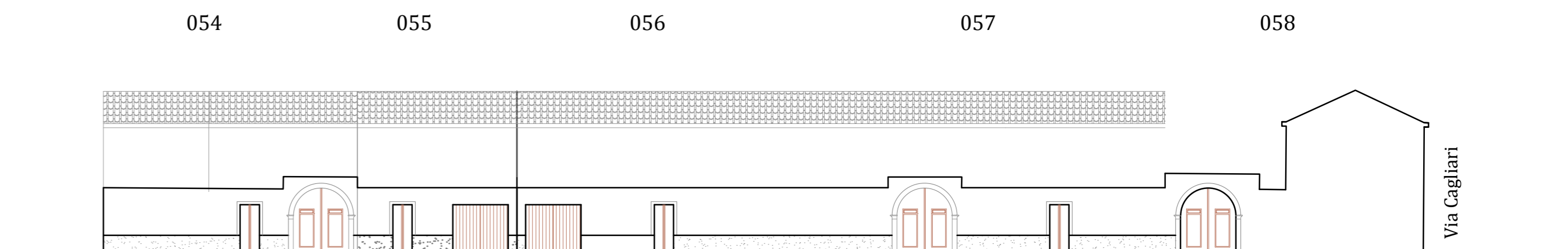
Via Nino Bixio
STATO ATTUALE



Via Nino Bixio
PROFILO REGOLATORE



Via Nino Bixio
STATO ATTUALE



Via Nino Bixio
PROFILO REGOLATORE