



COMUNE DI ASSEMINI

Isolato 10 - Via Trieste

TAVOLA 10A

Scala 1:200



I PROGETTISTI: ING. ROBERTO LATTI

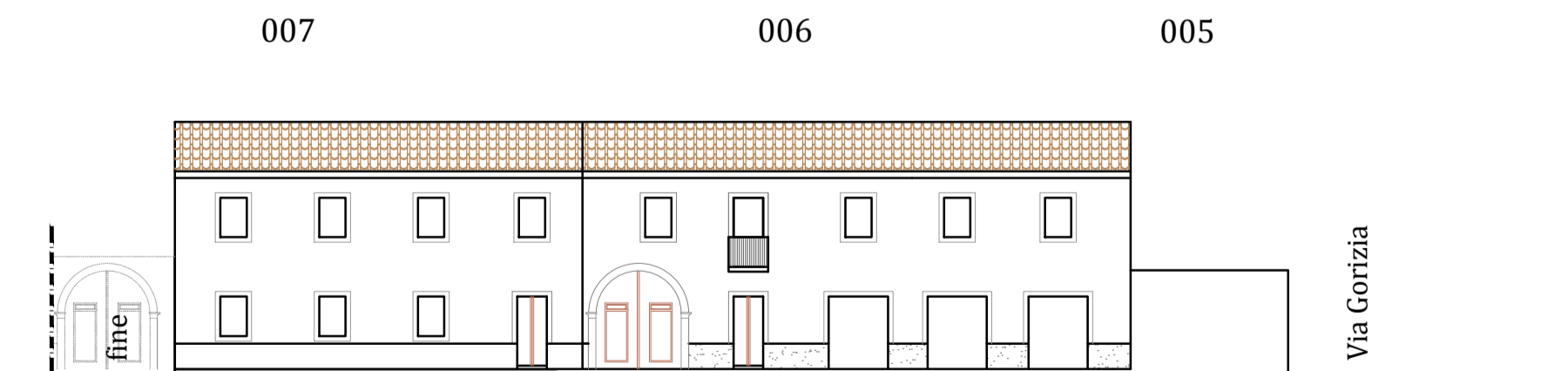
ARCH. MARIANNA MAMELI

IL DIRIGENTE DELL'AREA TECNICA: ING. ALESSANDRA SALVATO

IL COMMISSARIO STRAORDINARIO: DOTT. GEROLAMO SOLINA



Via Trieste
ATTUALE



Via Trieste
PROFILO REGOLATORE