



PIANO PARTICOLAREGGIATO DEL CENTRO DI ANTICA E PRIMA FORMAZIONE



COMUNE DI ASSEMINI

Isolato 11 - Via Piave

TAVOLA 11E

Scala 1:200



I PROGETTISTI: ING. ROBERTO LATTI

ARCH. MARIANNA MAMELI

IL DIRIGENTE DELL'AREA TECNICA: ING. ALESSANDRA SALVATO

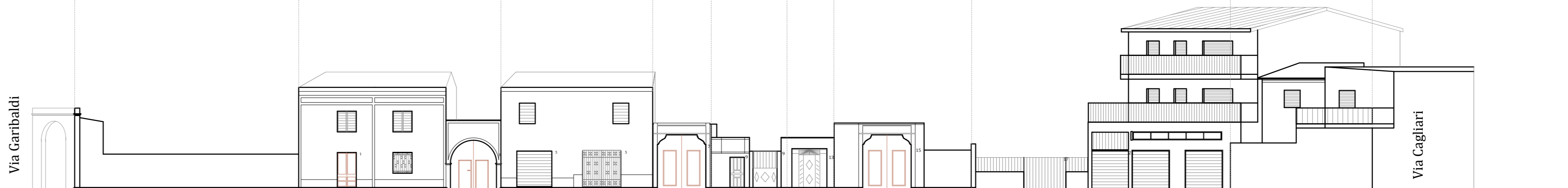
IL COMMISSARIO STRAORDINARIO: DOTT. GEROLAMO SOLINA



PIA VE

VIA 032 033 034 035 036 037 038 039 040

Via Garibaldi



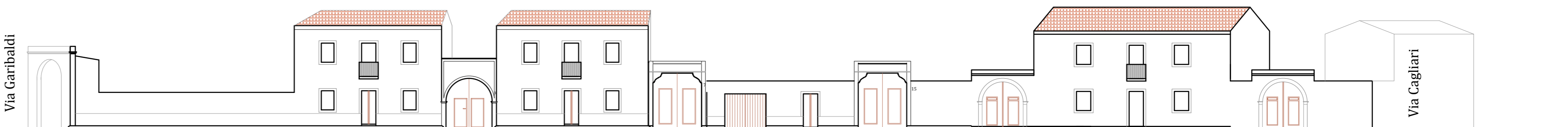
Via Cagliari

Via Piave
ATTUALE



032 033 034 035 036 037 038 039 040

Via Garibaldi



Via Cagliari

Via Piave
PROFILO REGOLATORE