

PIANO PARTICOLAREGGIATO DEL CENTRO DI ANTICA E PRIMA FORMAZIONE

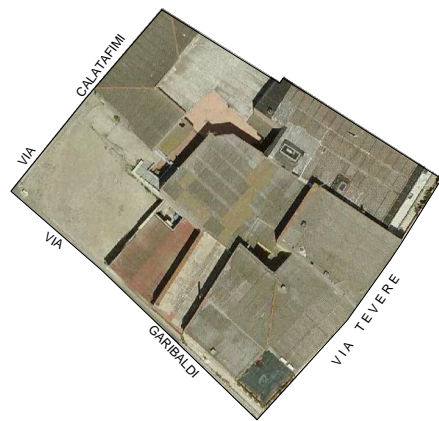


COMUNE DI ASSEMINI

Isolato 13 - Via Cagliari

TAVOLA 13A

Scala 1:200

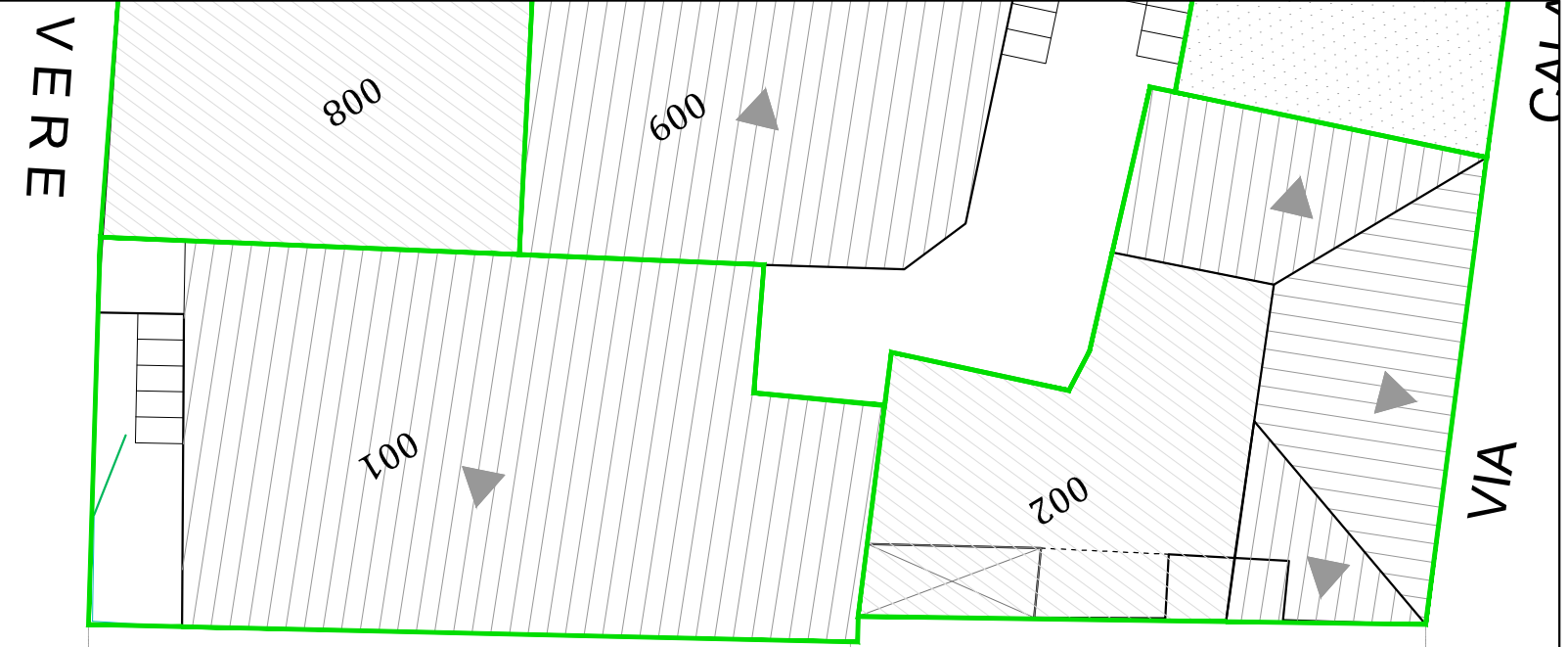


I PROGETTISTI: ING. ROBERTO LATTI

ARCH. MARIANNA MAMELI

IL DIRIGENTE DELL'AREA TECNICA: ING. ALESSANDRA SALVATO

IL COMMISSARIO STRAORDINARIO: DOTT. GEROLAMO SOLINA



VIA CAGLIARI

001

002

Via Tevere



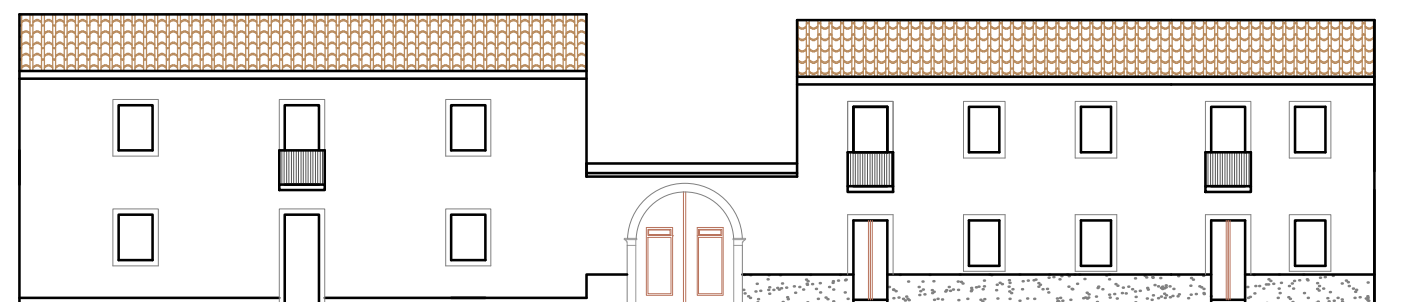
Via Calatafimi

Via Cagliari  
ATTUALE

001

002

Via Tevere



Via Calatafimi

Via Cagliari  
PROFILO REGOLATORE