



PIANO PARTICOLAREGGIATO DEL CENTRO DI ANTICA E PRIMA FORMAZIONE

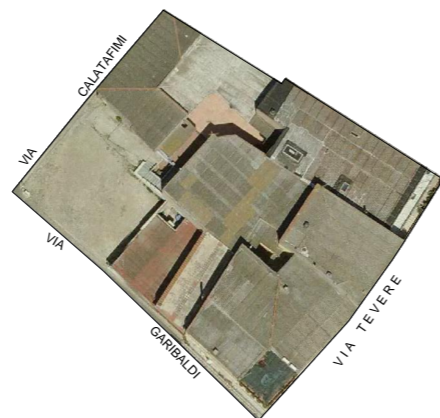


COMUNE DI ASSEMINI

Isolato 13 - Via Calatafimi

TAVOLA 13B

Scala 1:200

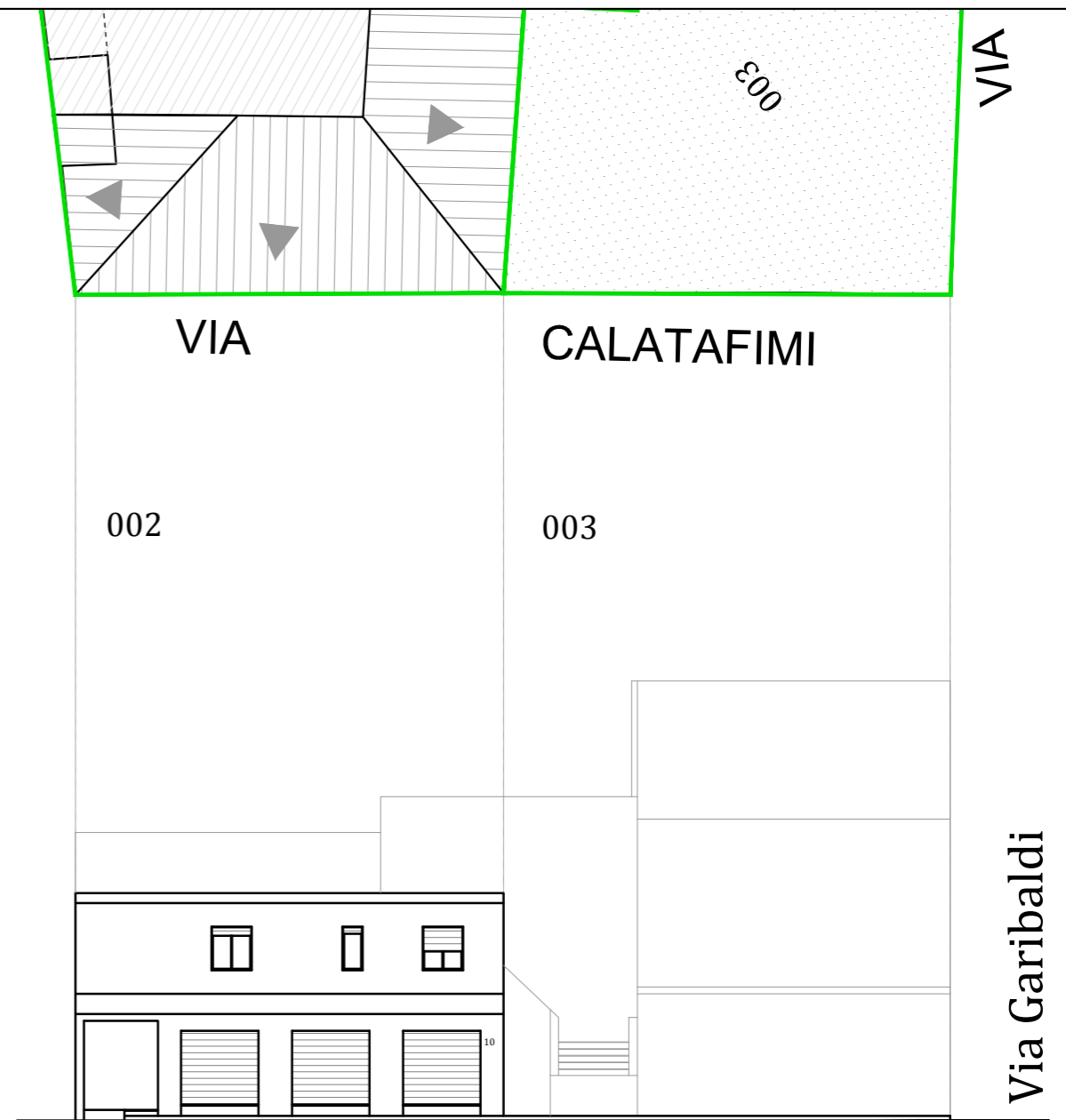


I PROGETTISTI: ING. ROBERTO LATTI

ARCH. MARIANNA MAMELI

IL DIRIGENTE DELL'AREA TECNICA: ING. ALESSANDRA SALVATO

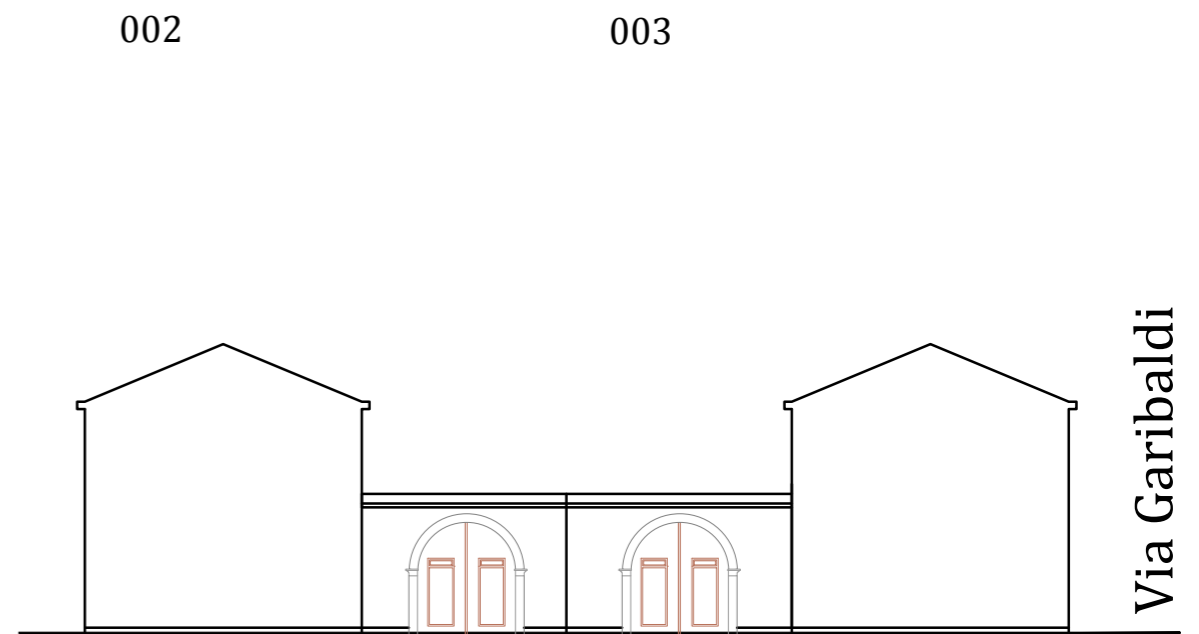
IL COMMISSARIO STRAORDINARIO: DOTT. GEROLAMO SOLINA



Via Cagliari

Via Garibaldi

Via Calatafimi  
ATTUALE



Via Cagliari

Via Garibaldi

Via Calatafimi  
PROFILO REGOLATORE