

PIANO PARTICOLAREGGIATO DEL CENTRO DI ANTICA E PRIMA FORMAZIONE

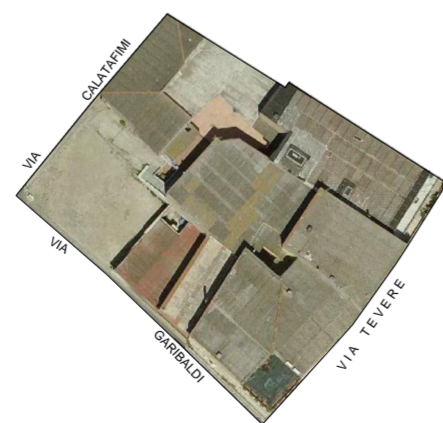


COMUNE DI ASSEMINI

Isolato 13 - Via Tevere

TAVOLA 13C

Scala 1:200



I PROGETTISTI: ING. ROBERTO LATTI

ARCH. MARIANNA MAMELI

IL DIRIGENTE DELL'AREA TECNICA: ING. ALESSANDRA SALVATO

IL COMMISSARIO STRAORDINARIO: DOTT. GEROLAMO SOLINA

ALATAFIMI

003

005

006

007

VIA

GARIBALDI

003

005

006

007

Via Calatafimi



Via Tevere

Via Garibaldi
ATTUALE

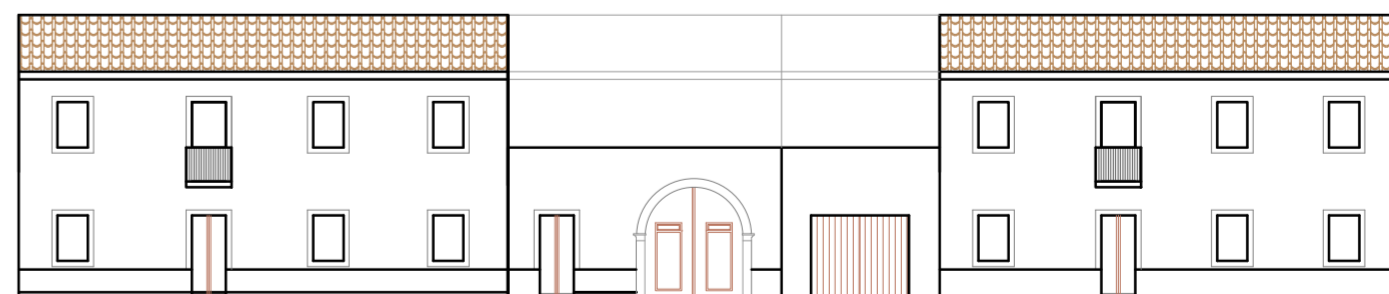
003

005

006

007

Via Calatafimi



Via Tevere

Via Garibaldi
PROFILO REGOLATORE