

PIANO PARTICOLAREGGIATO DEL CENTRO DI ANTICA E PRIMA FORMAZIONE

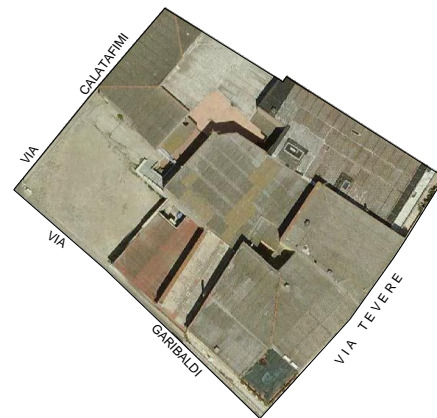


COMUNE DI ASSEMINI

Isolato 13 - Via Garibaldi

TAVOLA 13D

Scala 1:200

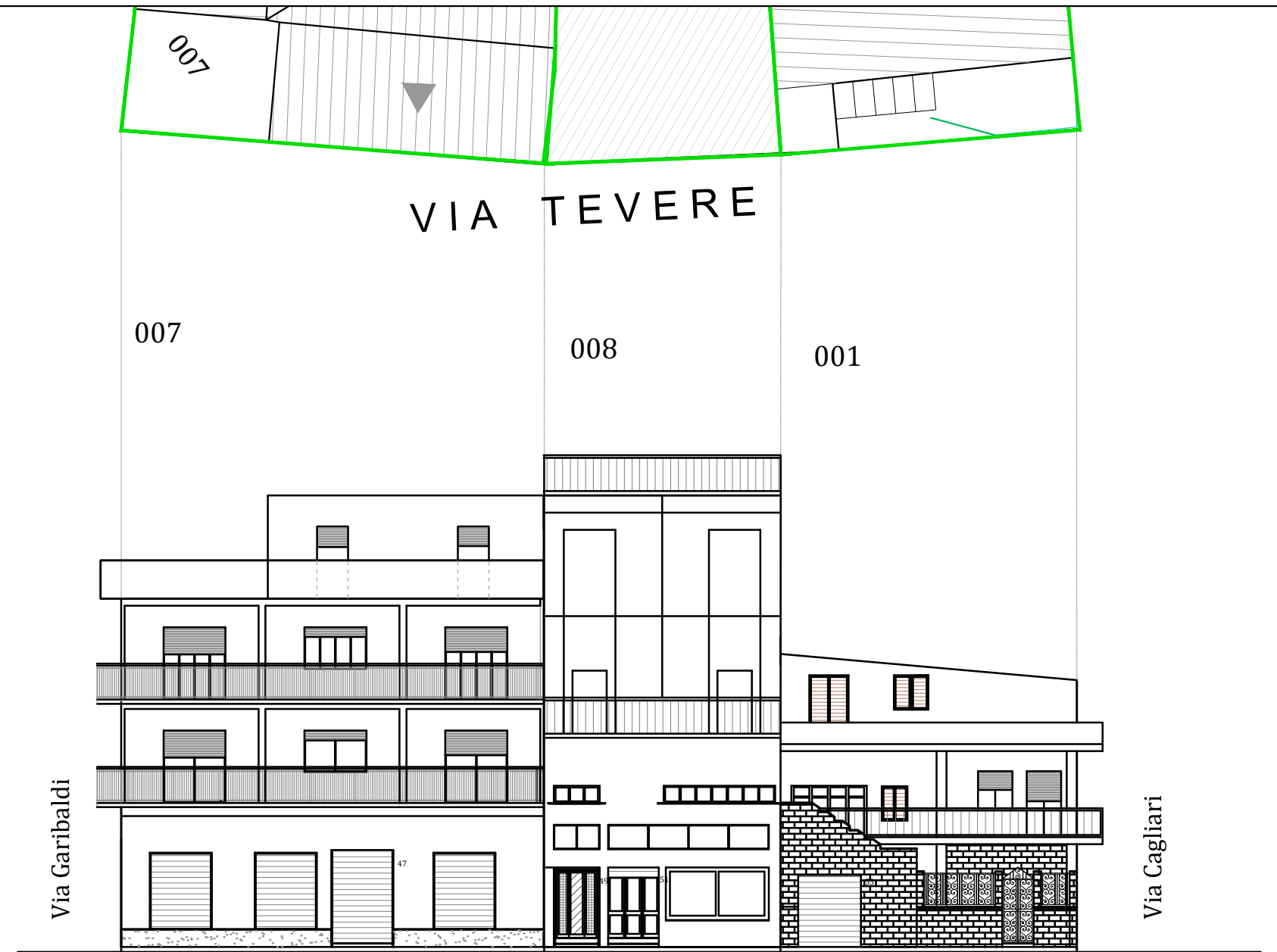


I PROGETTISTI: ING. ROBERTO LATTI

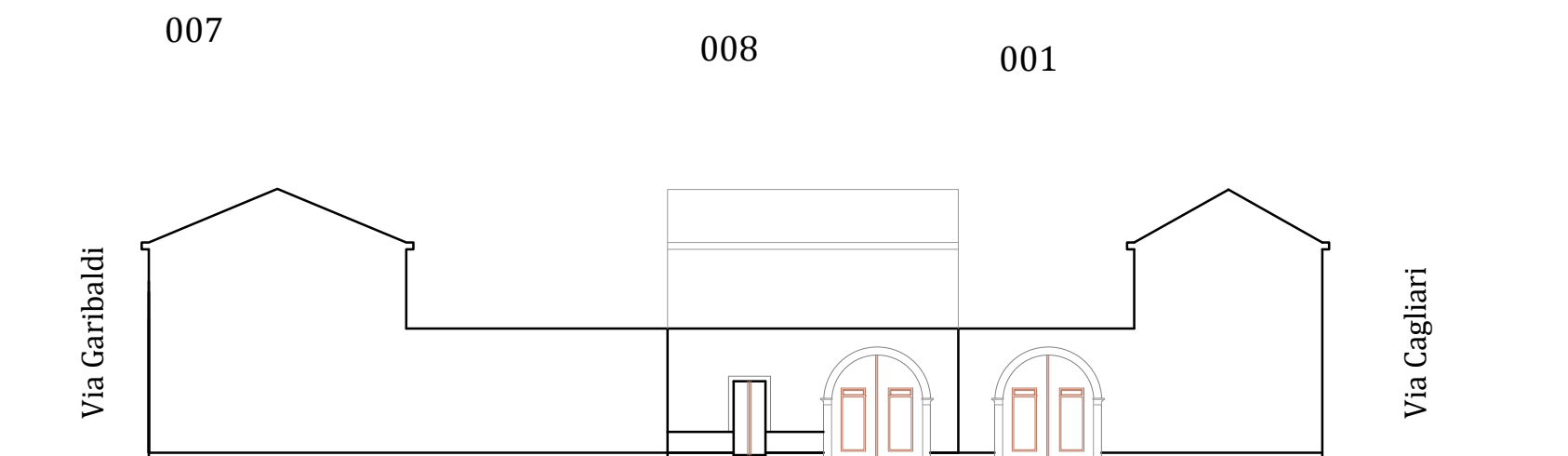
ARCH. MARIANNA MAMELI

IL DIRIGENTE DELL'AREA TECNICA: ING. ALESSANDRA SALVATO

IL COMMISSARIO STRAORDINARIO: DOTT. GEROLAMO SOLINA



Via Tevere
ATTUALE



Via Tevere
PROFILO REGOLATORE