



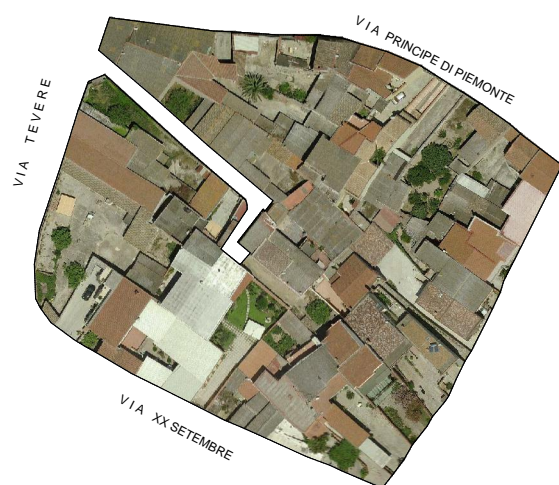
COMUNE DI ASSEMINI

PIANO PARTICOLAREGGIATO DEL CENTRO DI ANTICA E PRIMA FORMAZIONE

Planimetria Isolato 15

TAVOLA 15

Scala 1:500



I PROGETTISTI: ING. ROBERTO LATTI

ARCH. MARIANNA MAMELI

IL DIRIGENTE DELL'AREA TECNICA: ING. ALESSANDRA SALVATO

IL COMMISSARIO STRAORDINARIO: DOTT. GEROLAMO SOLINA

