



PIANO PARTICOLAREGGIATO DEL CENTRO DI ANTICA E PRIMA FORMAZIONE

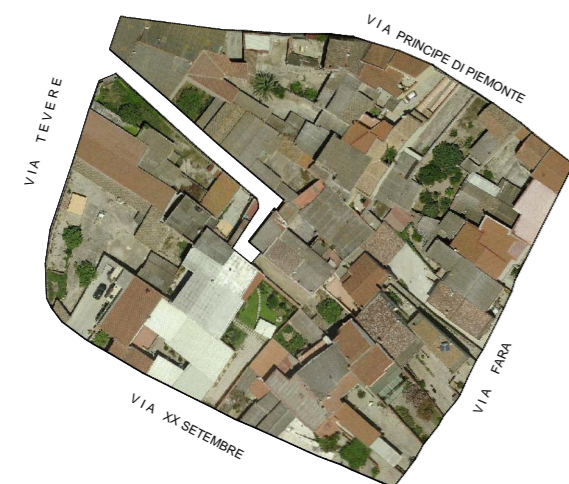


COMUNE DI ASSEMINI

Isolato 15 - Via XX Settembre

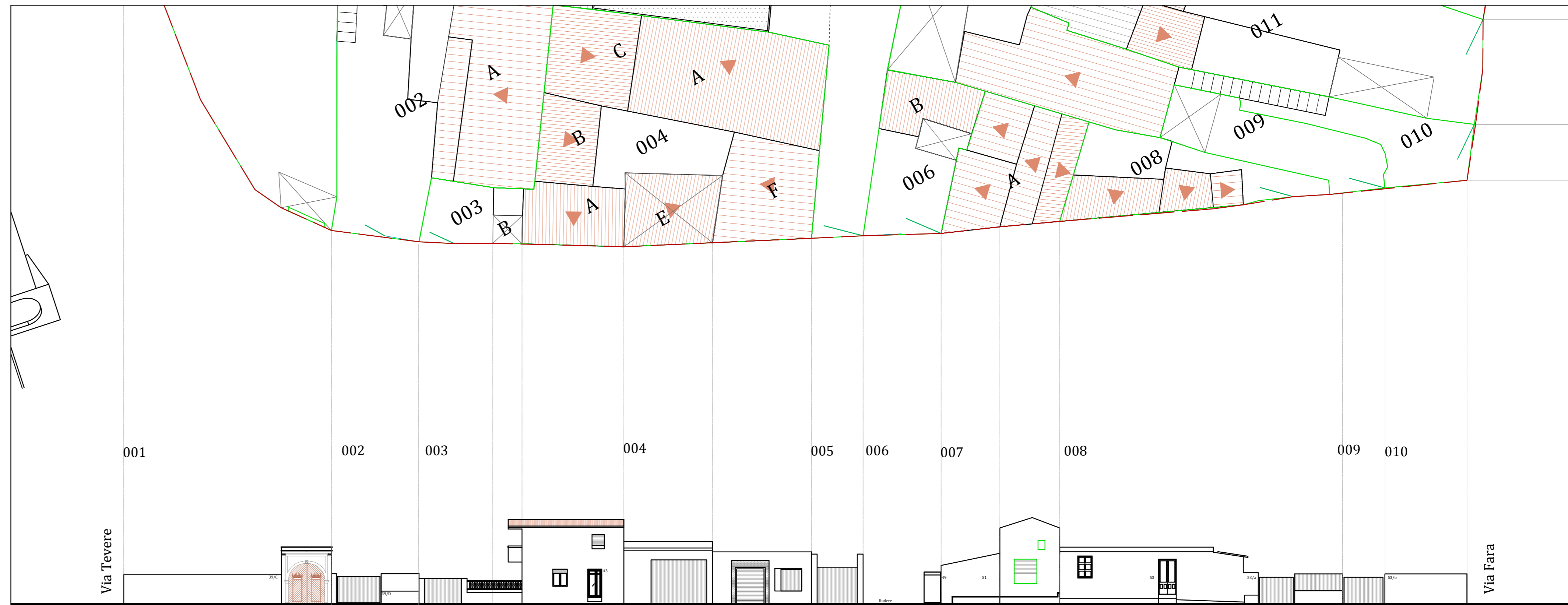
TAVOLA 15A

Scala 1:200

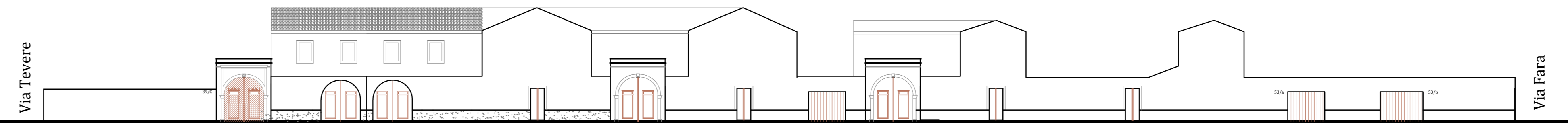
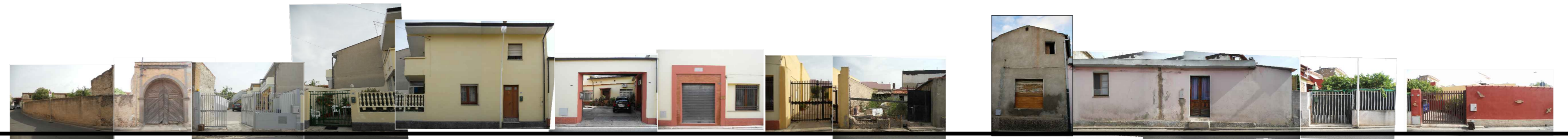


I PROGETTISTI: ING. ROBERTO LATI
ARCH. MARIANNA MAMELI

IL DIRIGENTE DELL'AREA TECNICA: ING. ALESSANDRA SALVATO
IL COMMISSARIO STRAORDINARIO: DOTT. GEROLAMO SOLINA



Via XX Settembre
ATTUALE



Via XX Settembre
PROFILO REGOLATORE