



PIANO PARTICOLAREGGIATO DEL CENTRO DI ANTICA E PRIMA FORMAZIONE

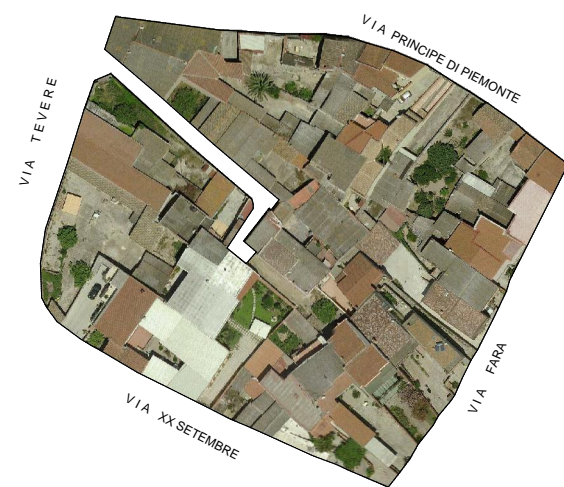


COMUNE DI ASSEMINI

Isolato 15 - Via Principe di Piemonte

TAVOLA 15C

Scala 1:200



I PROGETTISTI: ING. ROBERTO LATI

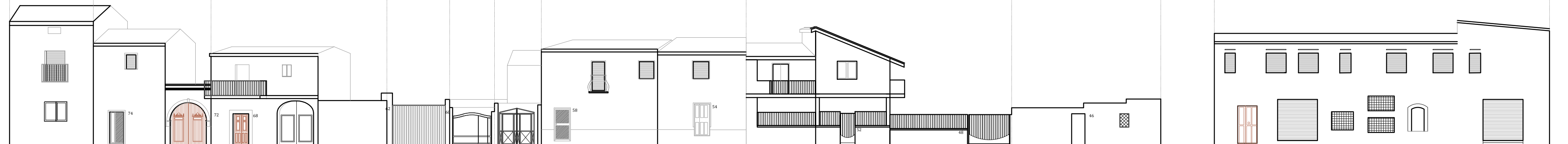
ARCH. MARIANNA MAMELI

IL DIRIGENTE DELL'AREA TECNICA: ING. ALESSANDRA SALVATO

IL COMMISSARIO STRAORDINARIO: DOTT. GEROLAMO SOLINA



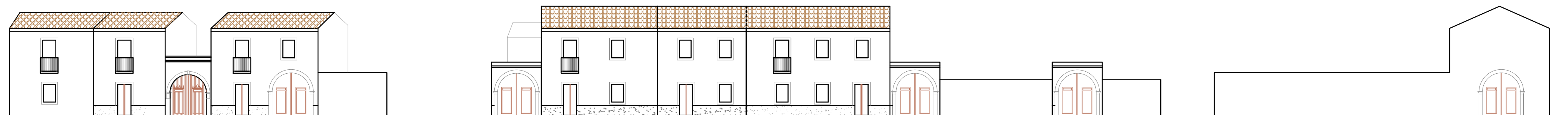
019 020 021 022 023 024 025 026 027 028 029



Via Principe di Piemonte  
ATTUALE



019 020 021 022 023 024 025 026 027 028 029



Via Principe di Piemonte  
PROFILO REGOLATORE