

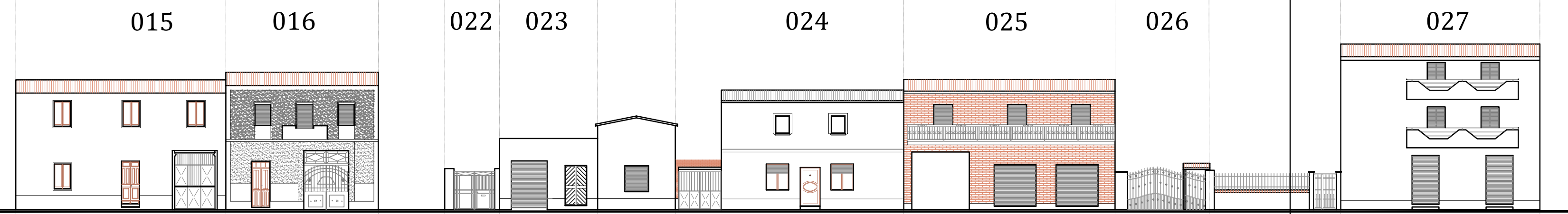
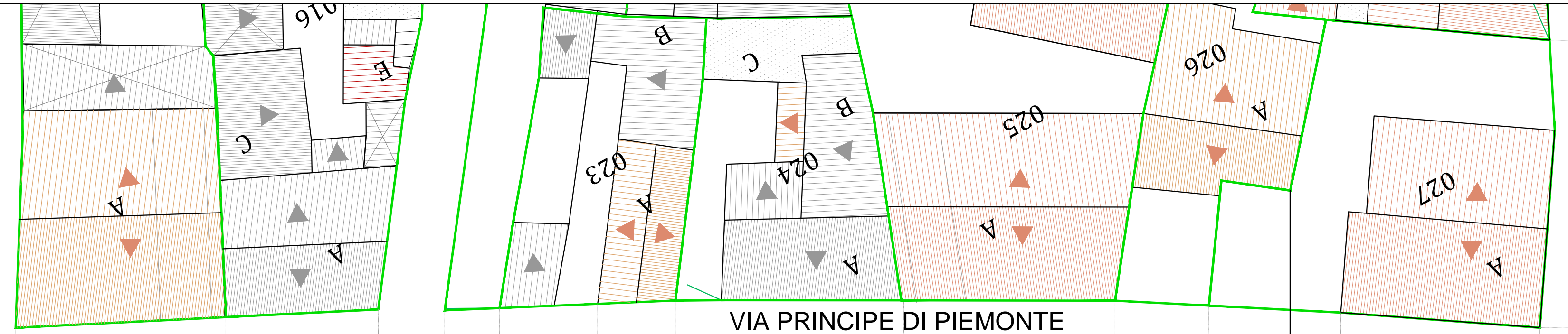


COMUNE DI ASSEMINI

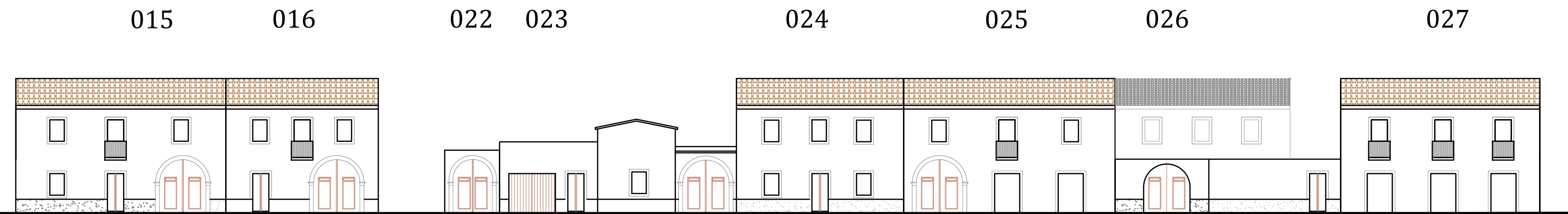
Isolato 16 - Via Principe di Piemonte
TAVOLA 16B
Scala 1:200



I PROGETTISTI: ING. ROBERTO LATTI
ARCH. MARIANNA MAMELI
IL DIRIGENTE DELL'AREA TECNICA: ING. ALESSANDRA SALVATO
IL COMMISSARIO STRAORDINARIO: DOTT. GEROLAMO SOLINA



Via Principe di Piemonte
ATTUALE



Via Principe di Piemonte
PROFILO REGOLATORE