

PIANO PARTICOLAREGGIATO DEL CENTRO DI ANTICA E PRIMA FORMAZIONE

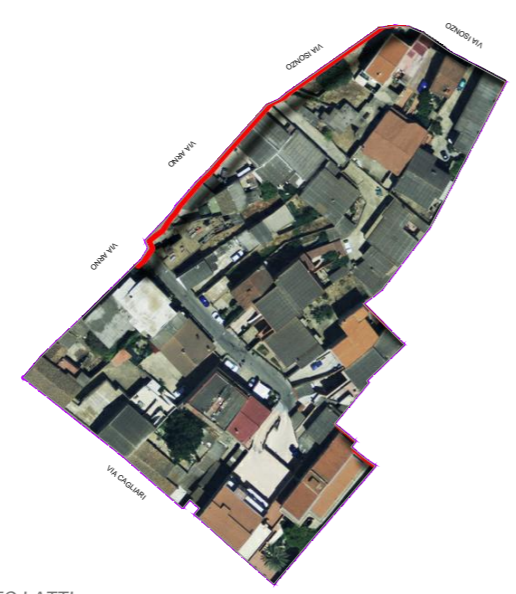


COMUNE DI ASSEMINI

Isolato 18 - Via Isonzo

TAVOLA 18C

Scala 1:200



I PROGETTISTI: ING. ROBERTO LATTI

ARCH. MARIANNA MAMELI

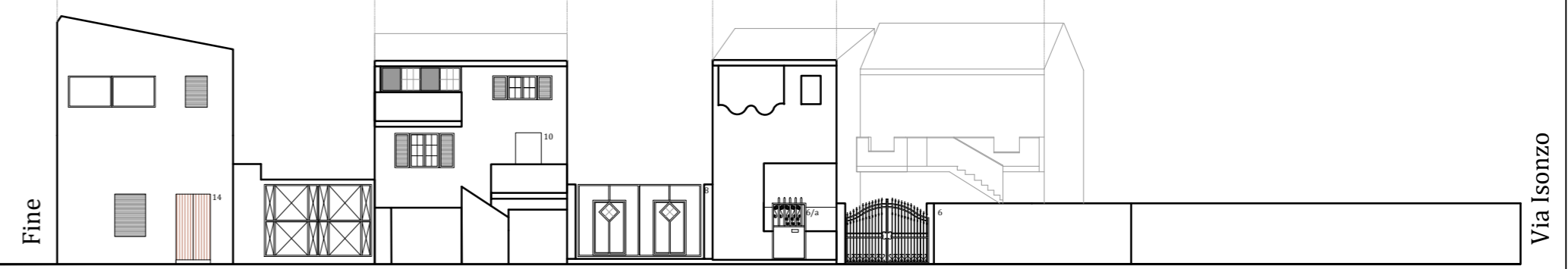
IL DIRIGENTE DELL'AREA TECNICA: ING. ALESSANDRA SALVATO

IL COMMISSARIO STRAORDINARIO: DOTT. GEROLAMO SOLINA



VIA ISONZO

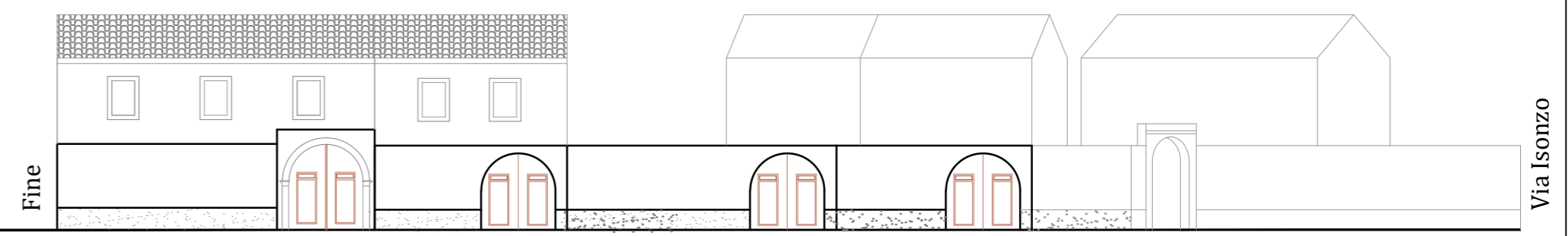
036 035 034 033 032 030



Via Isonzo  
ATTUALE



036 035 034 033 032 030



Via Isonzo  
PROFILO REGOLATORE