



PIANO PARTICOLAREGGIATO DEL CENTRO DI ANTICA E PRIMA FORMAZIONE



COMUNE DI ASSEMINI

Isolato 2 - Via Municipio

TAVOLA 2C

Scala 1:200

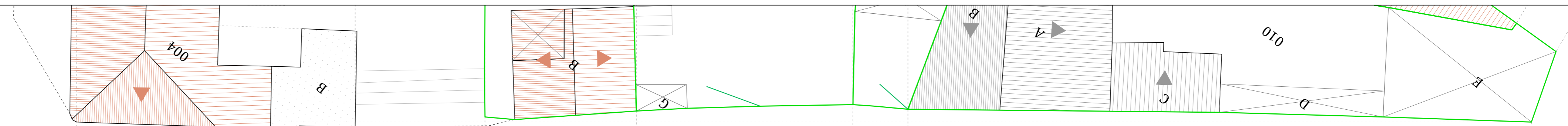


I PROGETTISTI: ING. ROBERTO LATTI

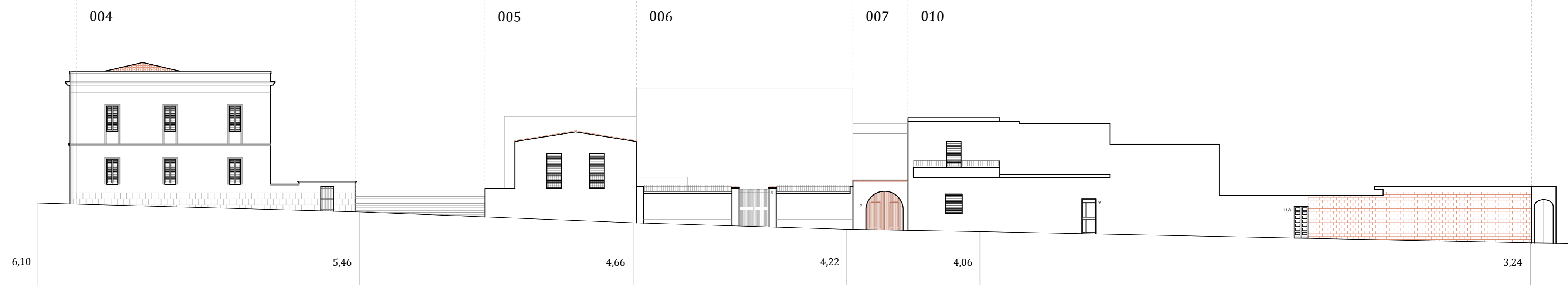
ARCH. MARIANNA MAMELI

IL DIRIGENTE DELL'AREA TECNICA: ING. ALESSANDRA SALVATO

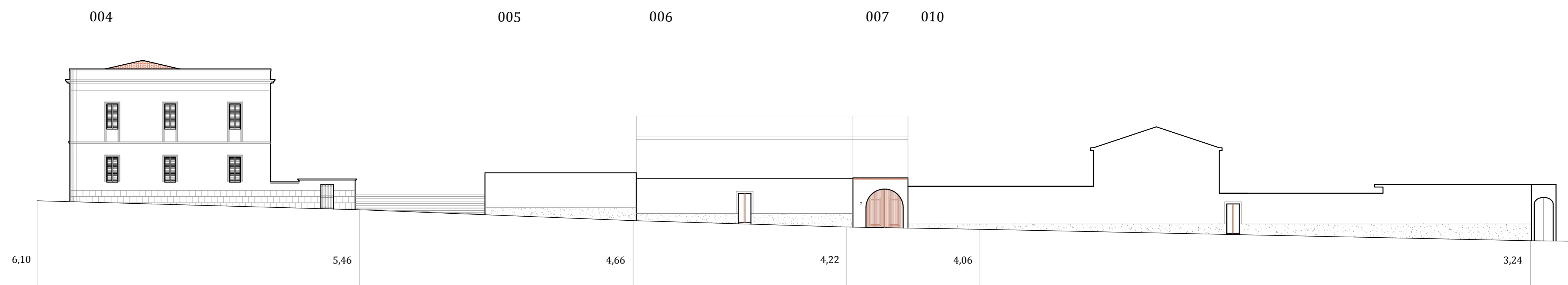
IL COMMISSARIO STRAORDINARIO: DOTT. GEROLAMO SOLINA



VIA MUNICIPIO



Via Municipio
ATTUALE



Via Municipio
PROFILO REGOLATORE