



PIANO PARTICOLAREGGIATO DEL CENTRO DI ANTICA E PRIMA FORMAZIONE



COMUNE DI ASSEMINI

Isolato 2 - Piazza Don Bosco

TAVOLA 2D

Scala 1:200

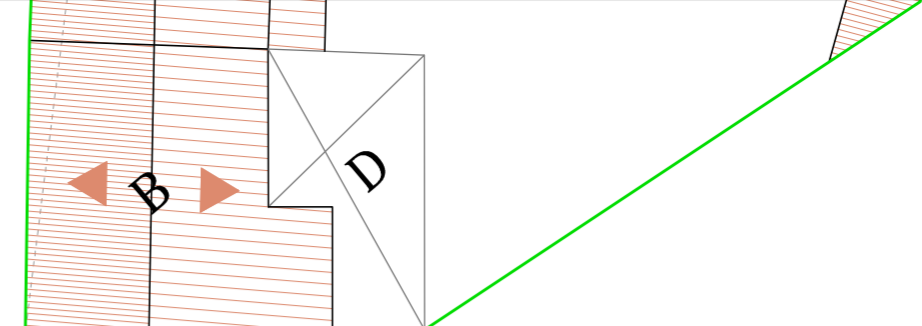


I PROGETTISTI: ING. ROBERTO LATTI

ARCH. MARIANNA MAMELI

IL DIRIGENTE DELL'AREA TECNICA: ING. ALESSANDRA SALVATO

IL COMMISSARIO STRAORDINARIO: DOTT. GEROLAMO SOLINA



PIAZZA DON BOSCO

011

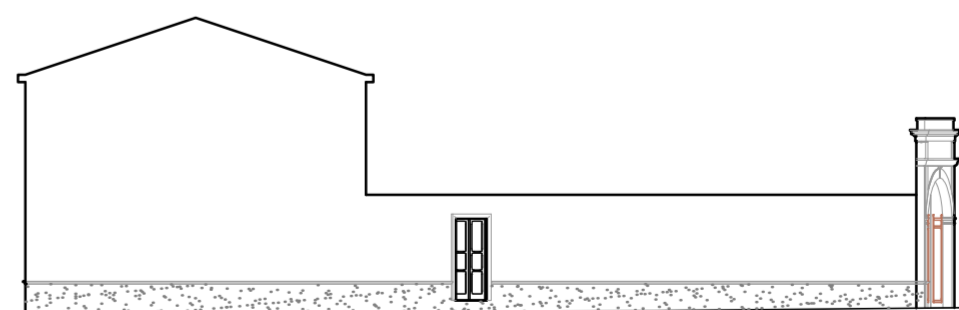


2,64

2,98

Piazza Don Bosco
ATTUALE

011



2,64

2,98

Piazza Don Bosco
PROFILO REGOLATORE