



PIANO PARTICOLAREGGIATO DEL CENTRO DIANTICA E PRIMA FORMAZIONE



COMUNE DI ASSEMINI

Isolato 2 - Via Oberdan

TAVOLA 2G

Scala 1:200

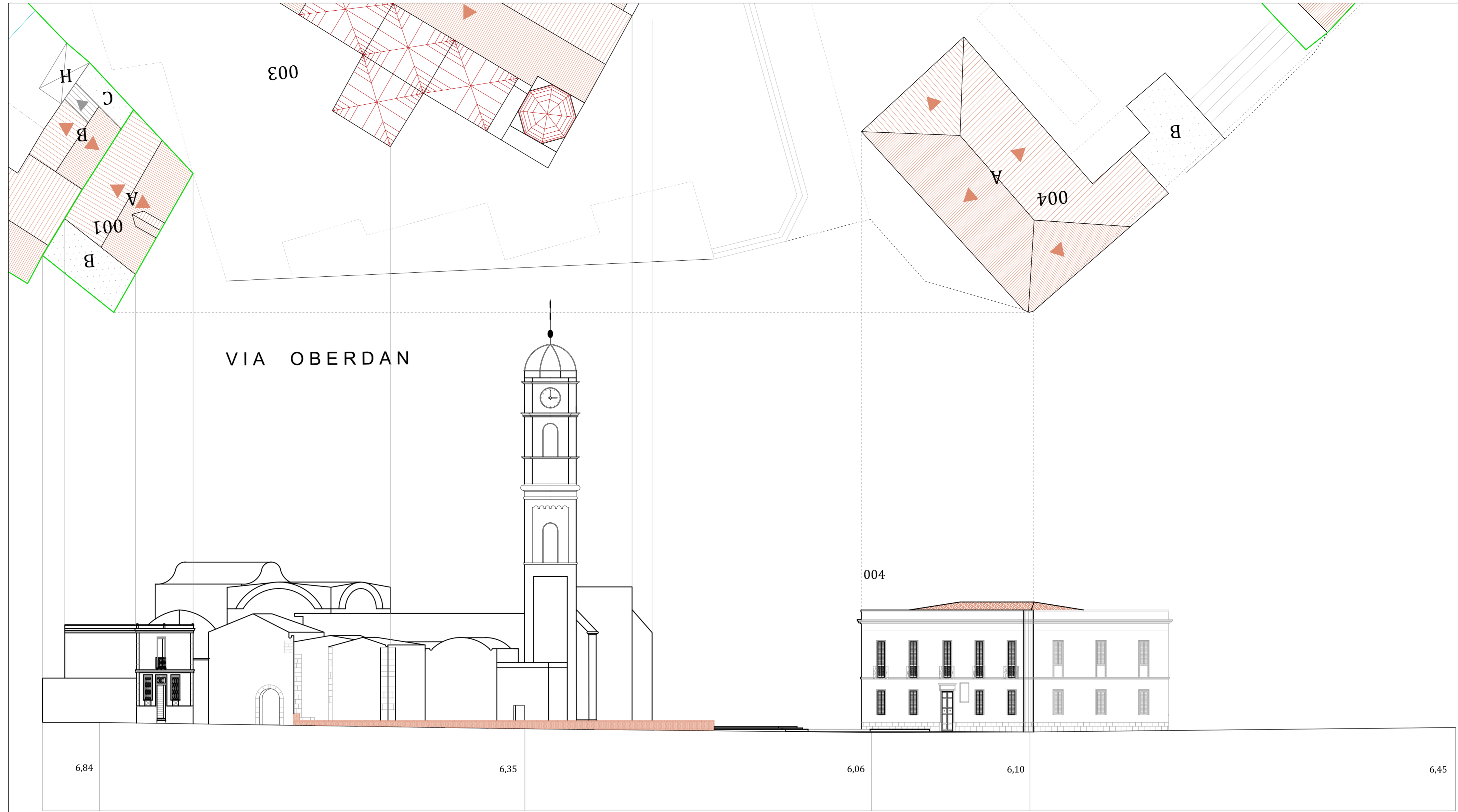


I PROGETTISTI: ING. ROBERTO LATI

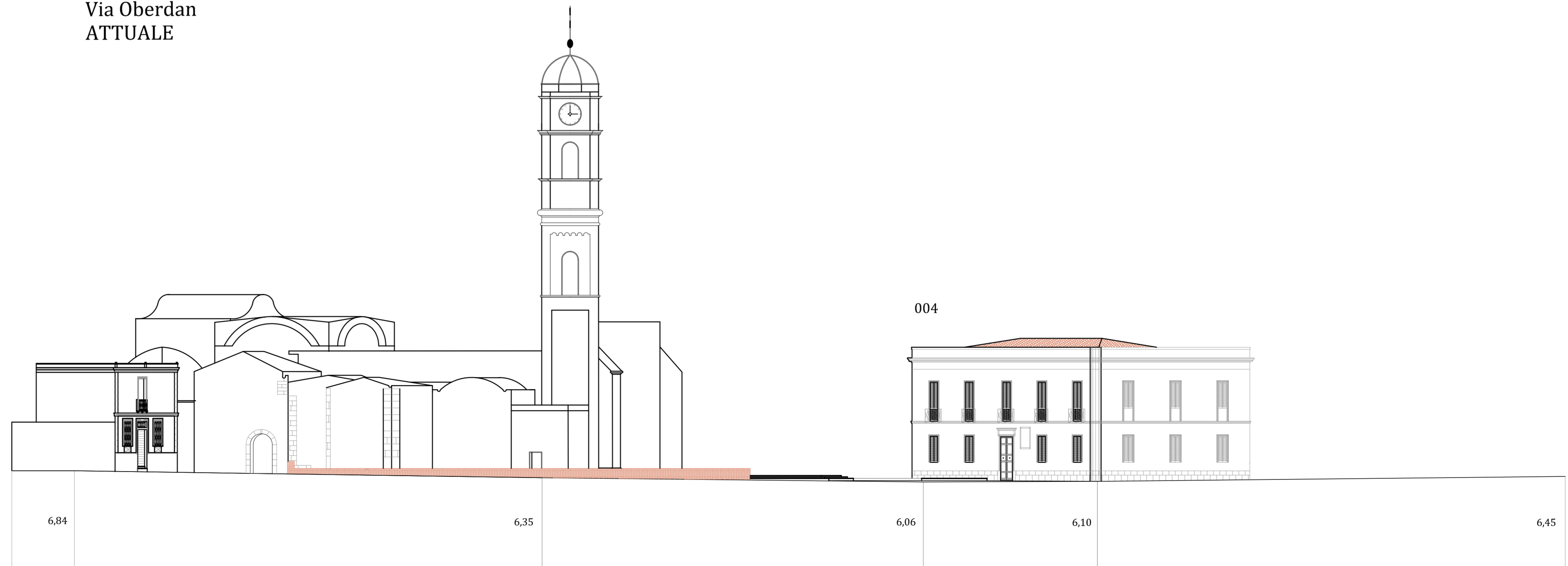
ARCH. MARIANNA MAMELI

IL DIRIGENTE DELL'AREA TECNICA: ING. ALESSANDRA SALVATO

IL COMMISSARIO STRAORDINARIO: DOTT. GEROLAMO SOLINA



Via Oberdan  
ATTUALE



Via Oberdan  
PROFILO REGOLATORE