



PIANO PARTICOLAREGGIATO DEL CENTRO DI ANTICA E PRIMA FORMAZIONE



COMUNE DI ASSEMINI

Isolato 21 - Via Gallura

TAVOLA 21C

Scala 1:200

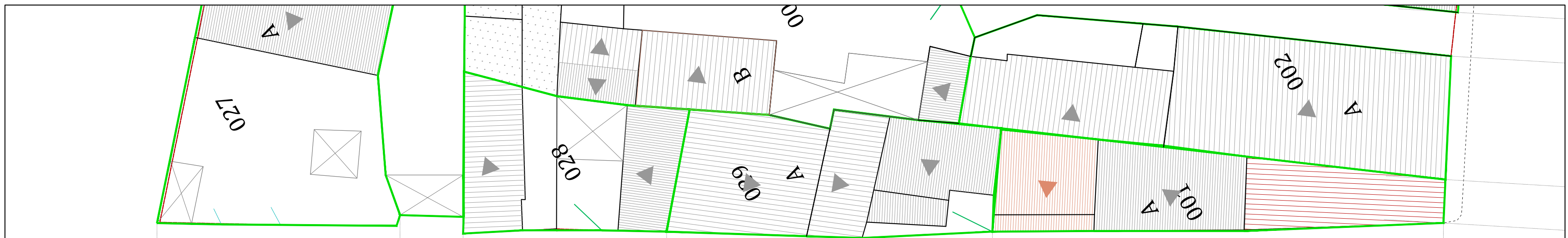


I PROGETTISTI: ING. ROBERTO LATTI

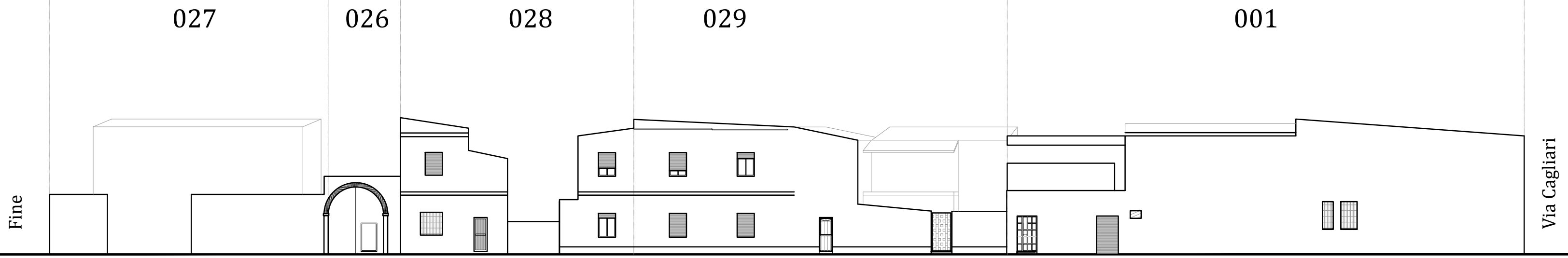
ARCH. MARIANNA MAMELI

IL DIRIGENTE DELL'AREA TECNICA: ING. ALESSANDRA SALVATO

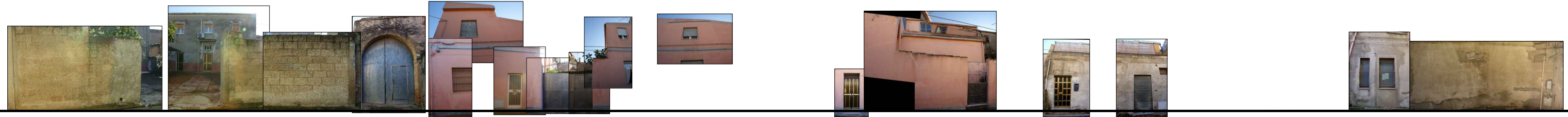
IL COMMISSARIO STRAORDINARIO: DOTT. GEROLAMO SOLINA



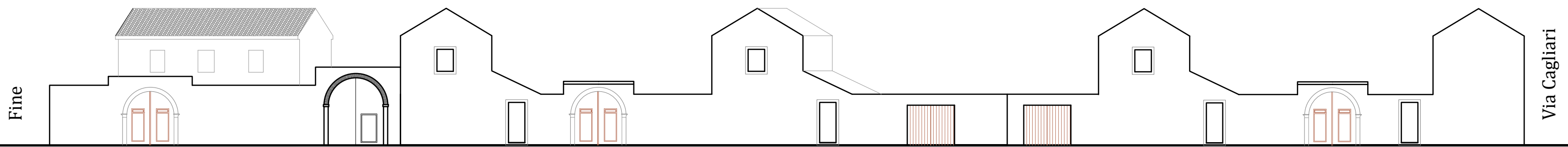
VIA GALLURA



Via Gallura
ATTUALE



027 026 028 029 001



Via Gallura
ATTUALE