



PIANO PARTICOLAREGGIATO DEL CENTRO DI ANTICA E PRIMA FORMAZIONE



COMUNE DI ASSEMINI

Isolato 20 - Via Gallura

TAVOLA 22B

Scala 1:200

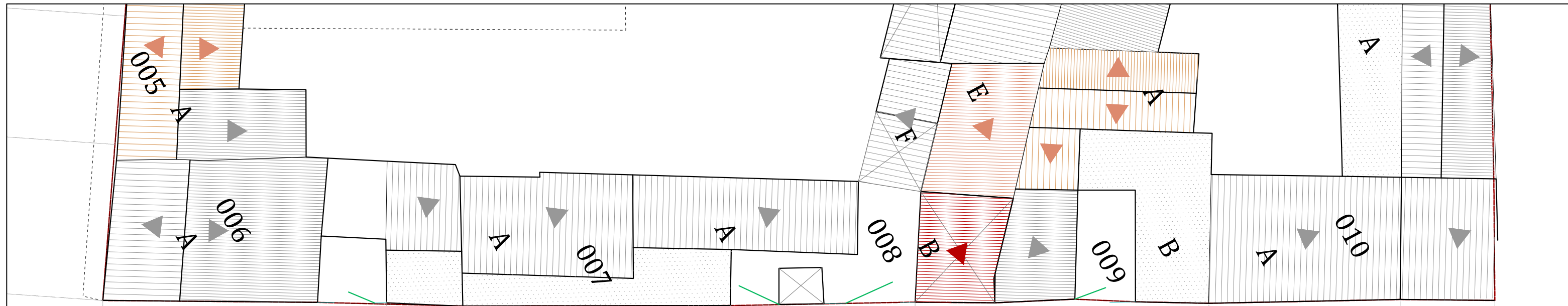


I PROGETTISTI: ING. ROBERTO LATTI

ARCH. MARIANNA MAMELI

IL DIRIGENTE DELL'AREA TECNICA: ING. ALESSANDRA SALVATO

IL COMMISSARIO STRAORDINARIO: DOTT. GEROLAMO SOLINA



VIA GALLURA

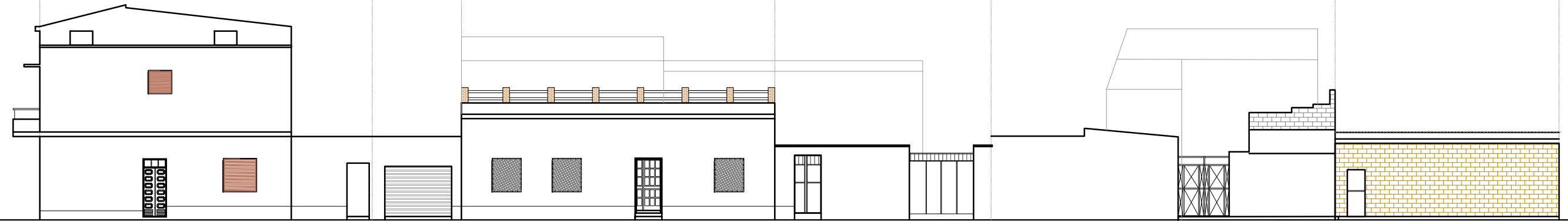
006

007

008

009

010



Via Gallura
ATTUALE

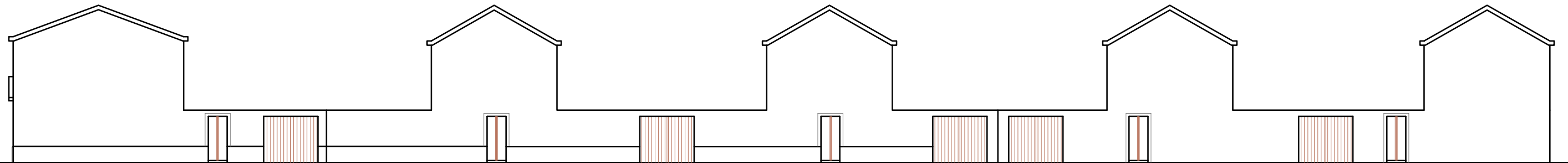
006

007

008

009

010



Via Gallura
PROFILO REGOLATORE