



COMUNE DI ASSEMINI

Isolato 22 - Via Piave

TAVOLA 22C

Scala 1:200

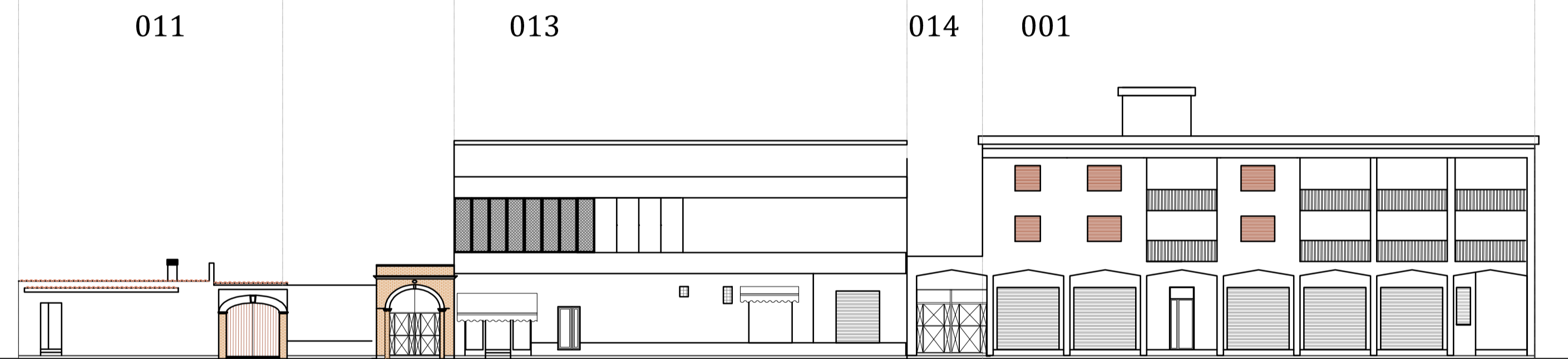
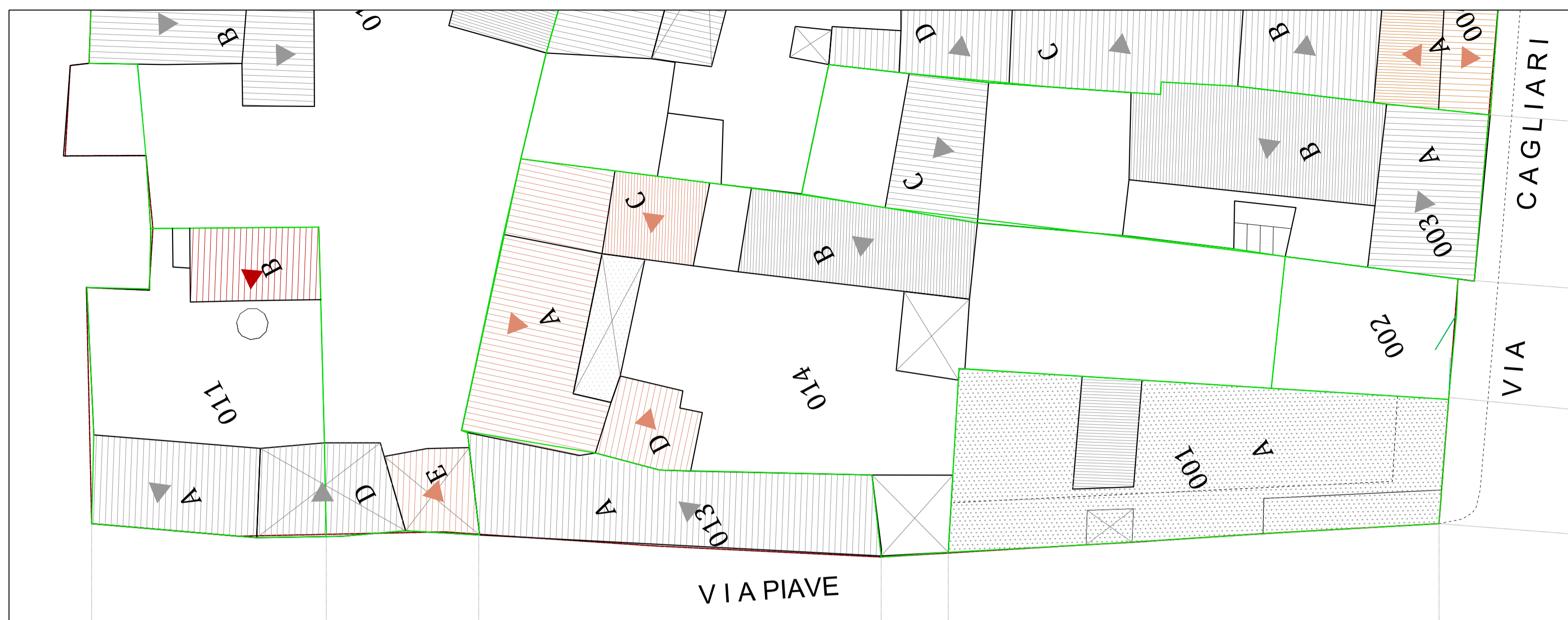


I PROGETTISTI: ING. ROBERTO LATI

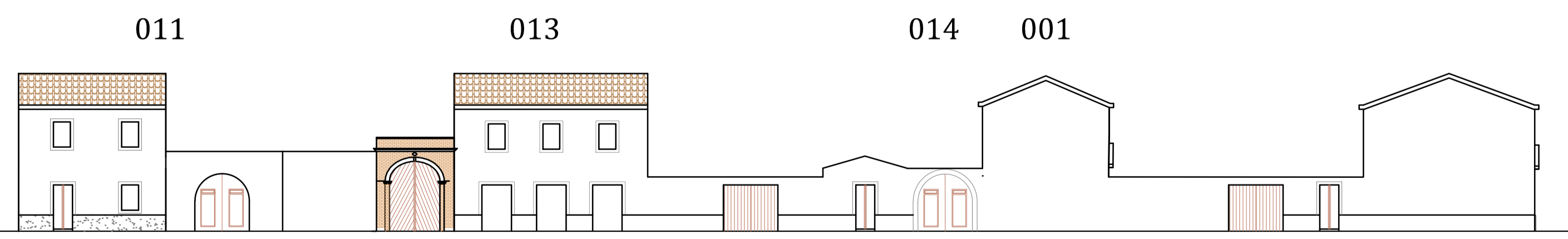
ARCH. MARIANNA MAMELI

IL DIRIGENTE DELL'AREA TECNICA: ING. ALESSANDRA SALVATO

IL COMMISSARIO STRAORDINARIO: DOTT. GEROLAMO SOLINA



Via Piave
ATTUALE



Via Piave
PROFILO REGOLATORE