



PIANO PARTICOLAREGGIATO DEL CENTRO DI ANTICA E PRIMA FORMAZIONE

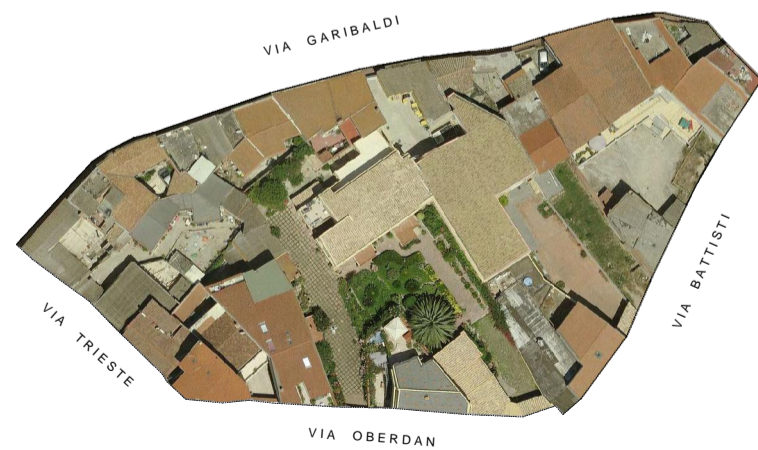


COMUNE DI ASSEMINI

Isolato 2 - Via Trieste

TAVOLA 3A

Scala 1:200

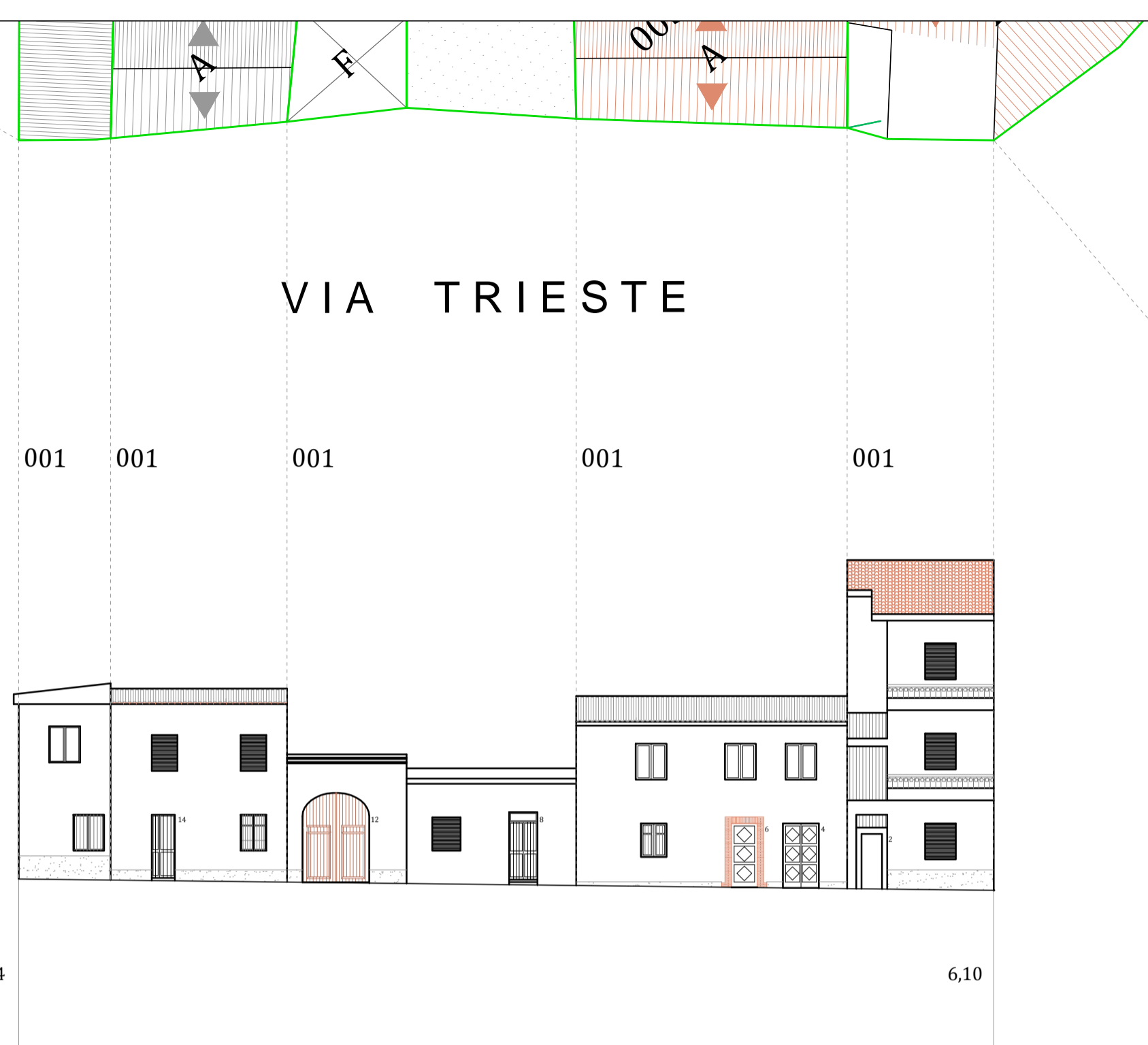


I PROGETTISTI: ING. ROBERTO LATTI

ARCH. MARIANNA MAMELI

IL DIRIGENTE DELL'AREA TECNICA: ING. ALESSANDRA SALVATO

IL COMMISSARIO STRAORDINARIO: DOTT. GEROLAMO SOLINA



Via Trieste
ATTUALE



Via Trieste
PROFILO REGOLATORE