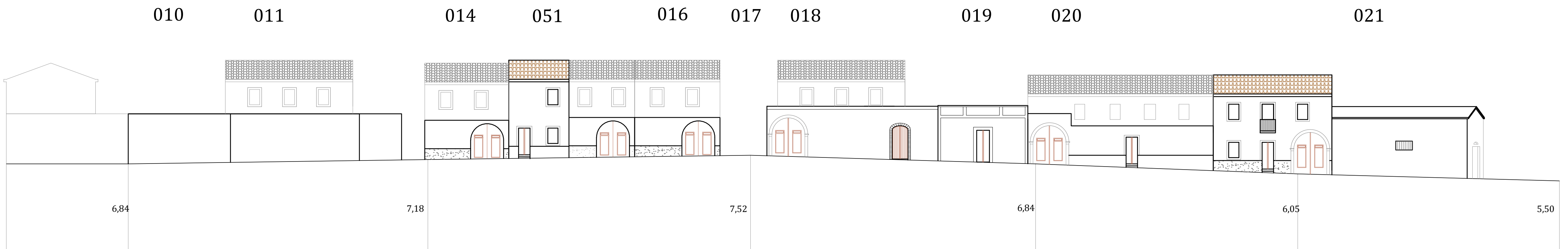




Via XX Settembre  
ATTUALE



Via XX Settembre  
PROFILO REGOLATORE

PIANO PARTICOLAREGGIATO DEL CENTRO DI ANTICA E PRIMA FORMAZIONE

COMUNE DI ASSEMINI

Isolato 2 - Via XX Settembre  
TAVOLA 4B  
Scala 1:200

VIA BATTEZZATI  
VIA GARIBOLDI  
VIA PRINCIPES DI PIEMONTE  
VIA XX SETTEMBRE

PROGETTISTI: ING. ROBERTO LATI  
ARCH. MARIANNA MAMELI  
IL DIRIGENTE DELL'AREA TECNICA: ING. ALESSANDRA SALVATO  
IL COMMISSARIO STRAORDINARIO: DOTT. GEROLAMO SOLINA