

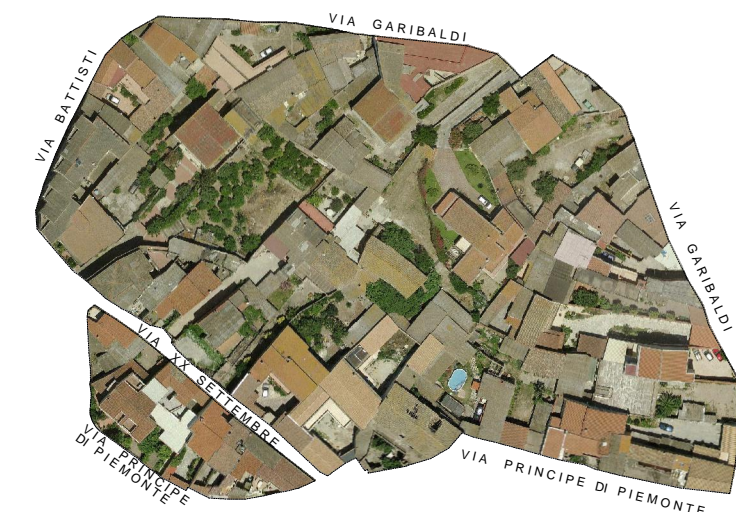


COMUNE DI ASSEMINI

Isolato 2 - Via Principe di Piemonte

TAVOLA 4D

Scala 1:200

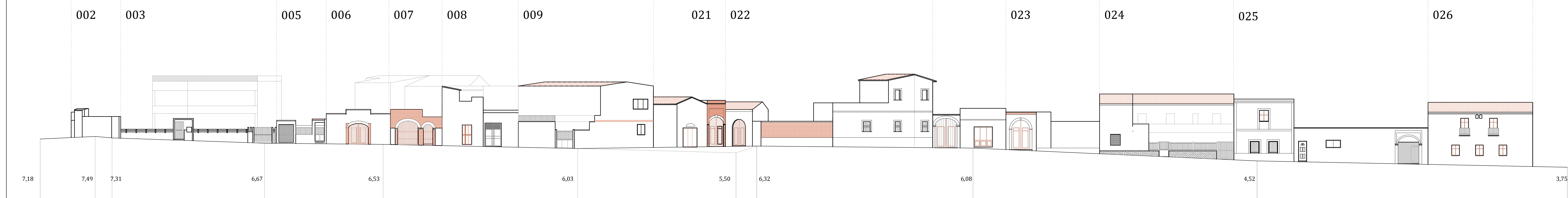


I PROGETTISTI: ING. ROBERTO LATI

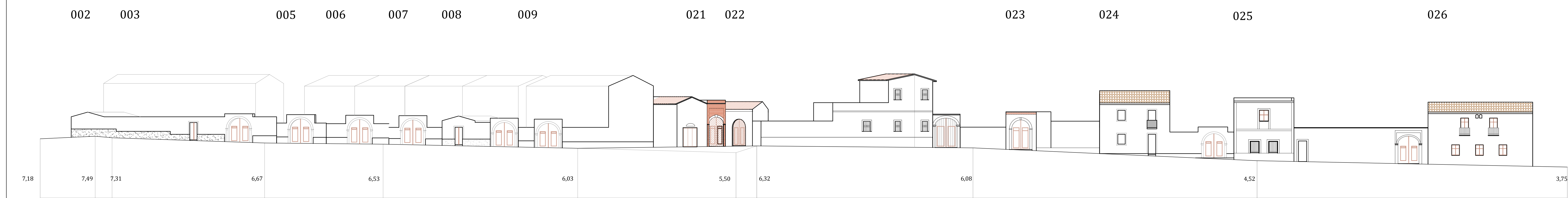
ARCH. MARIANNA MAMELI

IL DIRIGENTE DELL'AREA TECNICA: ING. ALESSANDRA SALVATO

IL COMMISSARIO STRAORDINARIO: DOTT. GEROLAMO SOLINA



Via Principe di Piemonte
ATTUALE



Via Principe di Piemonte
PROFILO REGOLATORE