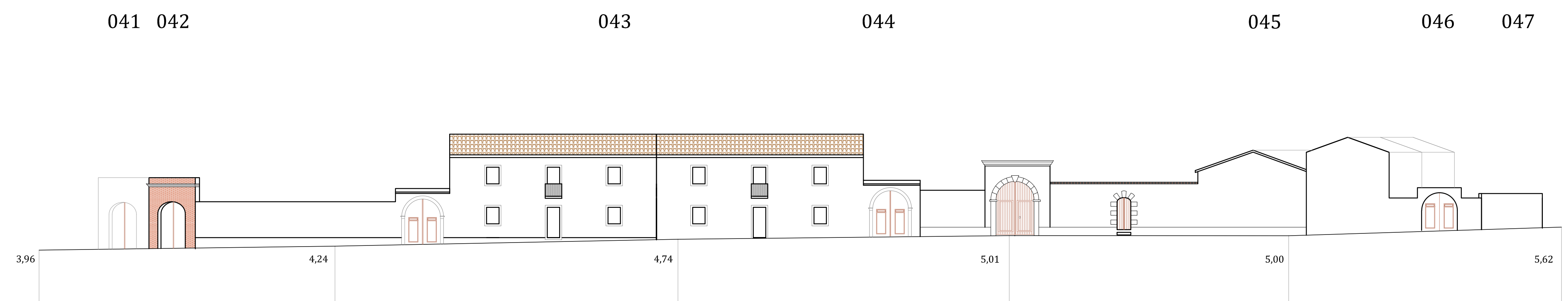


Via Garibaldi
ATTUALE



Via Garibaldi
PROFILO REGOLATORE

PIANO PARTICOLAREGGIATO DEL CENTRO DI ANTICA E PRIMA FORMAZIONE

COMUNE DI ASSEMINI

Isolato 2 - Via Garibaldi
TAVOLA 4F
Scala 1:200

PROGETTISTI: ING. ROBERTO LATTI
ARCH. MARIANNA MAMELI
IL DIRIGENTE DELL'AREA TECNICA: ING. ALESSANDRA SALVATO
IL COMMISSARIO STRAORDINARIO: DOTT. GEROLAMO SOLINA