

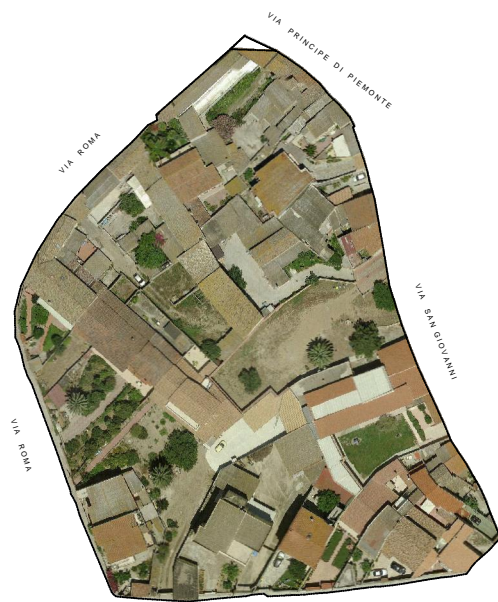


COMUNE DI ASSEMINI

Isolato 6 - Via Principe di Piemonte

TAVOLA 6E

Scala 1:200



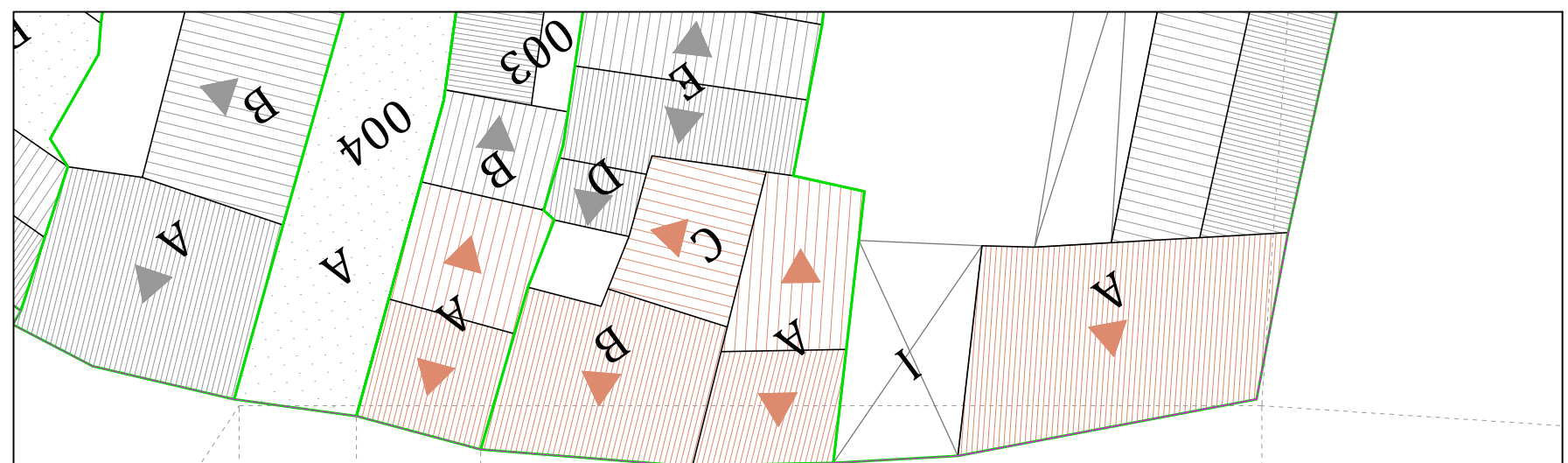
I PROGETTISTI: ING. ROBERTO LATTI

ARCH. MARIANNA MAMELI

IL DIRIGENTE DELL'AREA TECNICA: ING. ALESSANDRA SALVATO

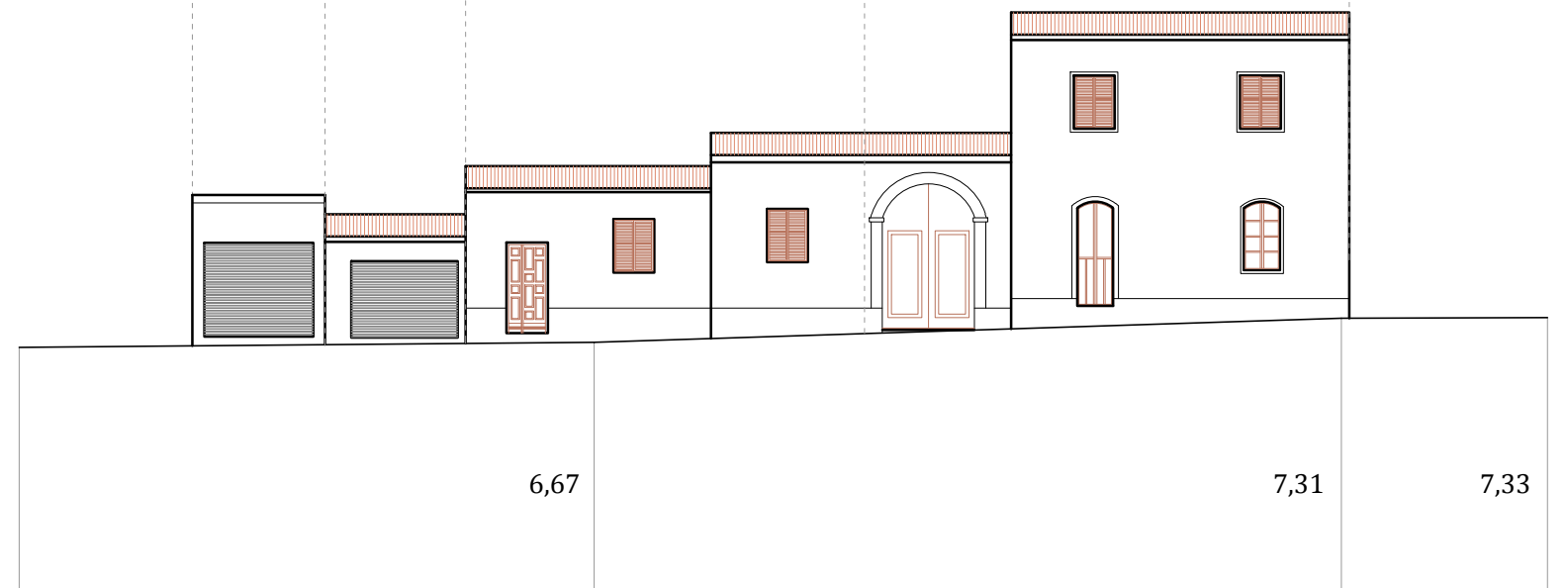
IL COMMISSARIO STRAORDINARIO: DOTT. GEROLAMO SOLINA

PIANO PARTICOLAREGGIATO DEL CENTRO DI ANTICA E PRIMA FORMAZIONE



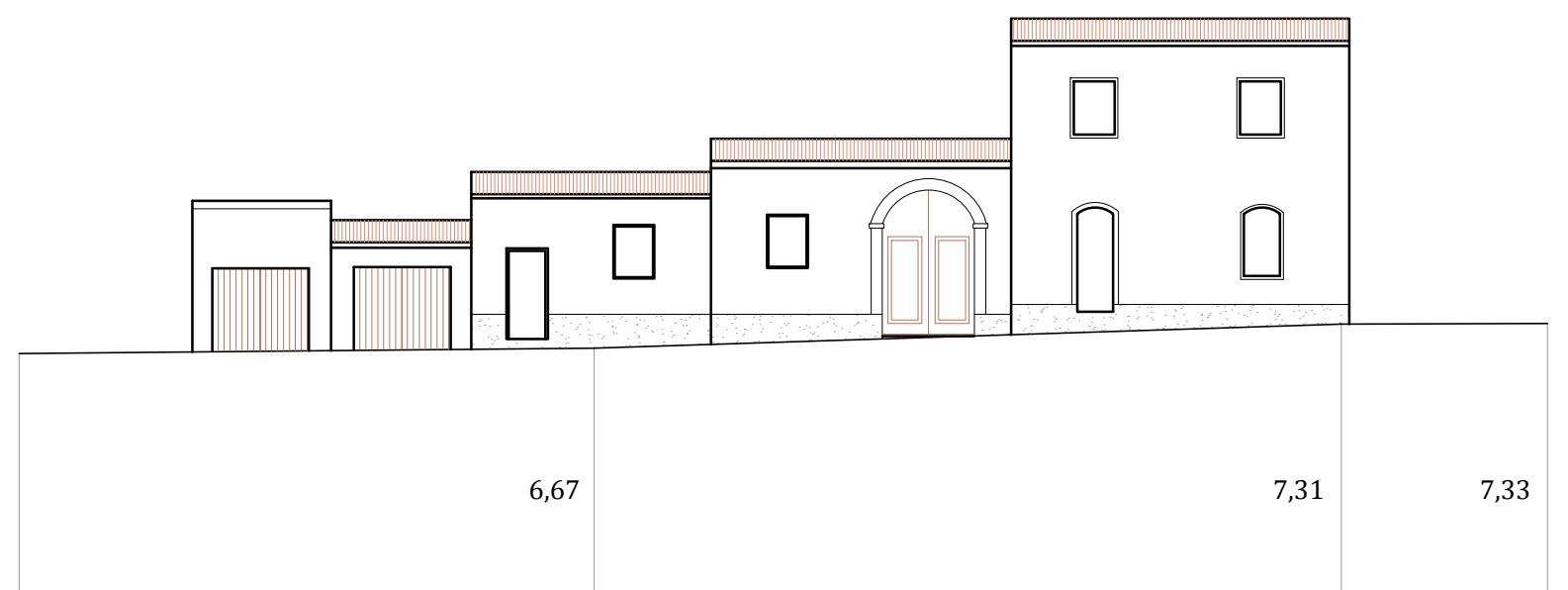
VIA PRINCIPE DI PIEMONTE

004 003 002 001



Via Principe di Piemonte  
ATTUALE

004 003 002 001



Via Principe di Piemonte  
PROFILO REGOLATORE