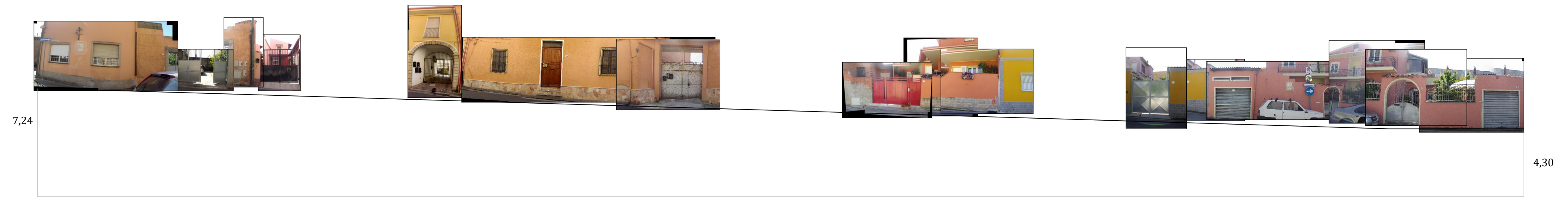
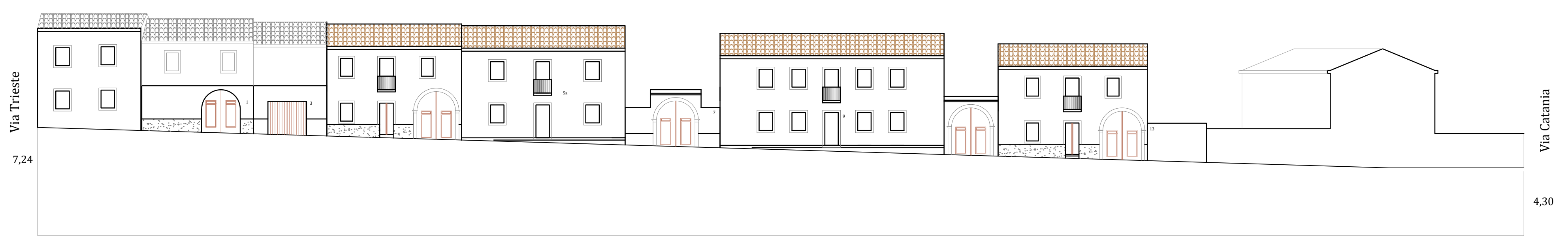




Via IV Novembre
ATTUALE




021 020 019 018 017 016 015 014




Via IV Novembre
PROFILO REGOLATORE

PIANO PARTICOLAREGGIATO DEL CENTRO DI ANTICA E PRIMA FORMAZIONE



COMUNE DI ASSEMINI

Isolato 7 - Via IV Novembre
TAVOLA 7D
Scala 1:200



I PROGETTISTI: ING. ROBERTO LATTI
ARCH. MARIANNA MAMELI
IL DIRIGENTE DELL'AREA TECNICA: ING. ALESSANDRA SALVATO
IL COMMISSARIO STRAORDINARIO: DOTT. GEROLAMO SOLINA