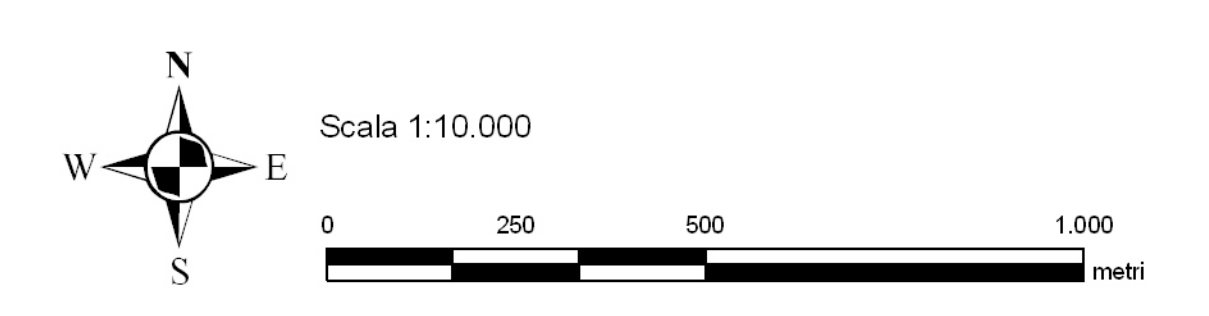


Legenda

- SIC - ITB040023
 - ZPS - ITB044003
 - Superficie di interferenza ZPS - Territorio comunale
 - Superficie di interferenza SIC - Territorio comunale
 - Territorio comunale Assemini
- Habitat**
- Codice e descrizione*
- 1120* - Praterie di posidonie
 - 1150* - Lagune costiere
 - 1310 - Vegetazione annua pioniera di Salicornia ed altre specie annuali delle zone fangose e sabbiose
 - 1410 - Pascoli inondatai mediterranei (Juncetalia maritimi)
 - 1420 - Perticaie e fruticeti alofili mediterranei e termo-atlantici (Sercocornetea fruticosi)
 - 1430 - Perticaie e fruticeti alonotrofici (Pagano salsotelea)
 - 1510* - Steppe salate mediterranee (Salicornietalia)
 - 2110 - Dune mobili embrionali
 - 2140 - Dune con prati di Brachipodietalia
 - 0000 - Habitat di Porphyrio porphyrio (Linnaeus 1758)
- Fonte dati Habitat: Piano di gestione pSIC ITB040023*



COMUNE DI ASSEMINI
Provincia di Cagliari

PIANO URBANISTICO COMUNALE

VALUTAZIONE DI INCIDENZA
SIC ITB040023 / ZPS ITB044003
"Stagno di Cagliari, Saline di Macchiareddu, Laguna di Santa Gilla"
SIC ITB041105 / ZPS ITB044009
"Foresta di Monte Arcosu"

Aree di interferenza SIC ITB040023 e ZPS ITB044003 — Habitat

Responsabile:
Ing. Luca Stara
Consulente naturalistico - Dott. Giovanni Pischedda
Consulente GIS e cartografia - Dott. Andrea Serrelli