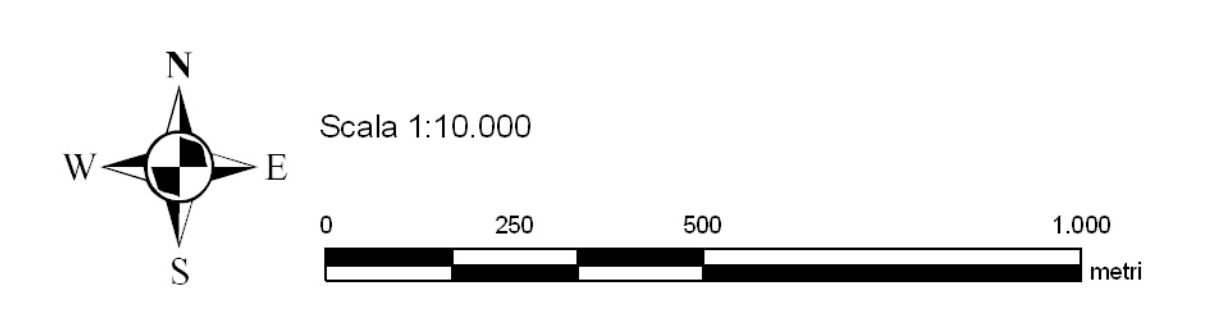


Legenda

- SIC - ITB040023
 - ZPS - ITB044003
 - Superficie di interferenza ZPS - Territorio comunale
 - Superficie di interferenza SIC - Territorio comunale
 - Territorio comunale Assemini
- Uso del suolo**
Classe d'uso e descrizione
- 1111 - Tessuto residenziale compatto e denso
 - 1122 - Fabbricati rurali
 - 1211 - Insediamenti industriali / artigianali e commerciali e spazi annessi
 - 1221 - Reti stradali e spazi accessori
 - 124 - Aree aeroportuali
 - 123 - Aree portuali, e pertinenze portuali
 - 133 - Cantieri ed aree di deposito
 - 142 - Aree ricreative e sportive
 - 2124 - Colture in serra
 - 221 - Vigneti
 - 222 - Frutteti
 - 223 - Oliveti
 - 231 - Prati stabili
 - 3125 - Boschi e piantagioni a prevalenza di conifere non native
 - 3127 - Boschi e piantagioni a prevalenza di latifoglie non native
 - 32 - Zone caratterizzate da vegetazione arbustiva e/o erbacea
 - 321 - Aree a pascolo naturale
 - 3231 - Macchia bassa e garighe
 - 331 - Spiagge
 - 333 - Aree con vegetazione rada
 - 411 - Paludi interne (canneti)
 - 421 - Paludi salmastre
 - 422 - Saline
 - 423 - Porzioni di terra emersa in salina
 - 511 - Corsi d'acqua, canali ed idrovie
 - 5112 - Canali, canalizzazioni di condotte
 - 512 - Bacini d'acqua
 - 521 - Lagune
 - 523 - Mari ed oceani

Fonte dati Uso del suolo: Piano di gestione pSIC ITB040023



COMUNE DI ASSEMINI
 Provincia di Cagliari

PIANO URBANISTICO COMUNALE

VALUTAZIONE DI INCIDENZA
 SIC ITB040023 / ZPS ITB044003
 "Stagno di Cagliari, Saline di Macchiareddu, Laguna di Santa Gilla"
 SIC ITB041105 / ZPS ITB044009
 "Foresta di Monte Arcosu"

Aree di interferenza SIC ITB040023 e ZPS ITB044003 --- Uso del suolo

Responsabile:
 Ing. Luca Stara
 Consulente naturalistico - Dott. Giovanni Pischedda
 Consulente GIS e cartografa - Dott. Andrea Serrelli