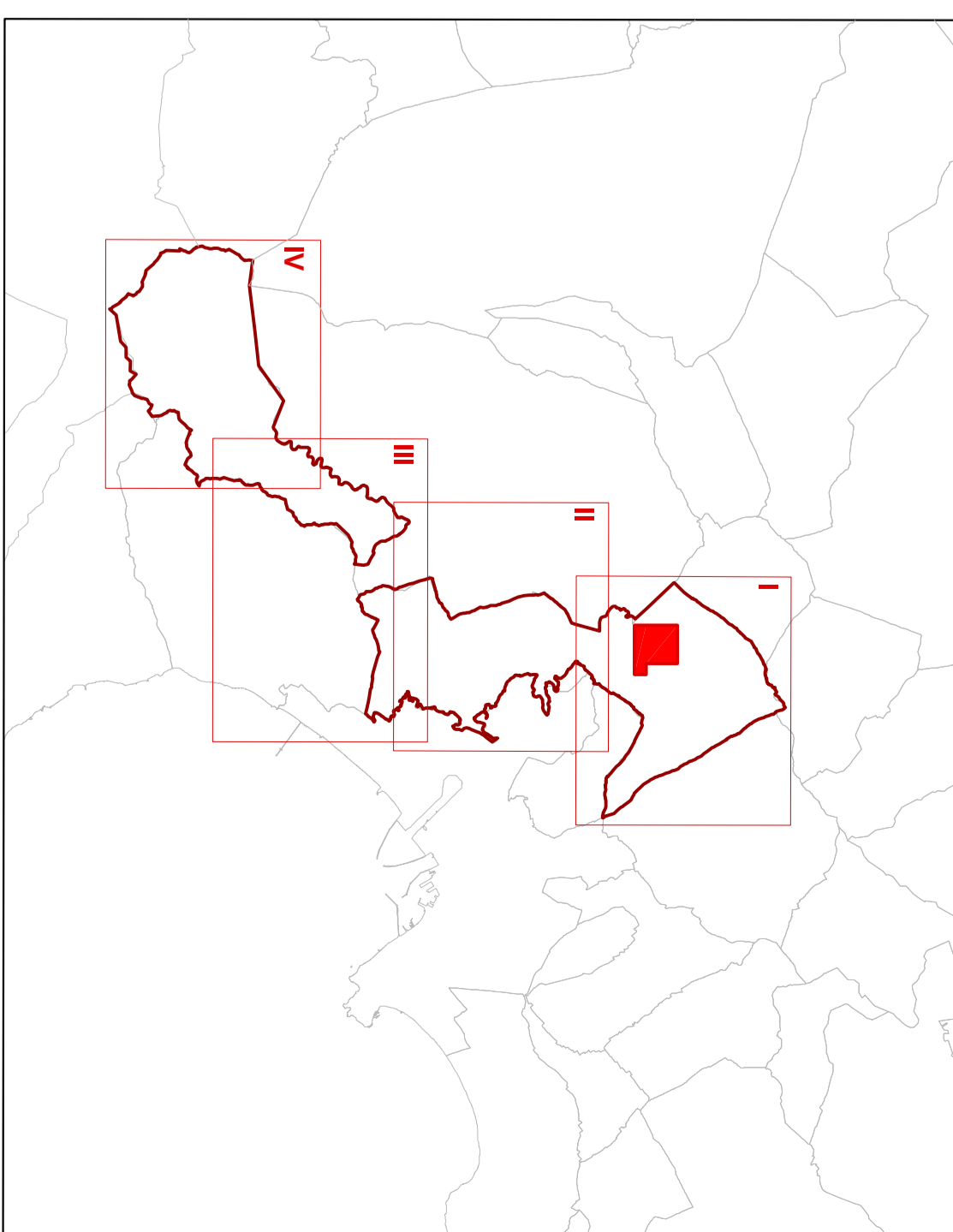


- Disciplina Urbanistica**
- Zona A - Centro storico - Centro di Prima e Antica Formazione**
    - A1 - Terrati ed altri con rivestiti facce allungando l'ingresso storico urbano e architettonico
    - A2 - Terrati ed altri non rivestiti
  - Zona B - Completamento residenziale**
    - B1 - Aree prossime alla zona A e al Centro di Sviluppo di Antica e Prima Formazione realizzate sino agli anni cinquanta
    - B1a - Aree di completamento a sviluppo estensivo
    - B1b - Aree di completamento a sviluppo mediato
    - B2 - Aree da completare con equitazione
    - B3 - Aree di completamento residenziale a volumetria definita
  - Zona C - Espansione residenziale**
    - C1 - Espansione abitativa
    - C2 - Edilizia spontanea
    - C2.1 - Piano di risanamento urbanistico
    - C2.2 - Edilizia spontanea consolidata
    - C3 - Espansione in programma
    - FEPR - Piano di zona per reddito economico popolare
  - Zona D - Aree industriali, artigianali, commerciali e di deposito**
    - D2 - Insediamenti produttivi commerciali, artigianali, industriali
    - D2.1 - Zone artigianali consolidate attraverso il governo urbano - via Carmine
    - D2.2 - Zone artigianali delle vie Agostini come gli Piani Agostini con conversione edilizia
    - D2.3 - Zone produttive in stato di riqualificazione
    - D2.4 - Zone artigianali per insediamenti non compatibili con la residenza
    - D2.5 - Zone artigianali insediamento di attività produttive esistenti
    - D2.6 - Zone artigianali e commerciali
  - Zona E - Usi Agricoli**
    - E1 - Aree caratterizzate da una produzione agricola tipica e specializzata
    - E2 - Aree di attività tipiche per la funzione agricola produttiva, anche in situazione abbandonata, compromessa e insoddisfatta dei terreni
  - Zona G - Servizi generali, pubblici e privati**
    - G1 - Abitazione di servizio
    - G1.1 - Abitazione sociale di secondo livello
    - G1.2 - Abitazioni orientate al reddito pubblico e privato
    - G1.3 - Abitazioni socio sanitarie, Polivalenti
    - G1.4 - Abitazioni distanziali e sanitarie
    - G1.5 - Servizi tematici
    - G1.6 - Abitazioni e servizi di interesse generale
    - G1.7 - Abitazioni commerciali e ricettive
    - G1.8 - Servizi di assistenza per gli autonomisti
    - G1.9 - Abitazioni per lo sport in care ed attrezzature nelle periferie
    - G1.10 - Abitazioni per attività sportive all'aperto
    - G1.11 - Servizi generali in attività di riqualificazione urbana
    - G2 - Parchi, strutture per lo sport e tempo libero
  - Zona S - Usi Agricoli**
    - S1 - Proliferazione contadina
    - S2 - Aree sportive (Cagliari Calcio)
    - S3 - Villa Anselmi
    - S4 - Parco Fornaci Sestu
    - S5 - Parco Maresca Sestu
    - S6 - Parco S. Maria - Farnali
  - Zona C3 - Aree di servizio militare**
    - G3.1 - Caserma carabinieri
    - G3.2 - Caserma carabinieri
    - G3.3 - Caserma carabinieri
    - G3.4 - Infrastrutture tecnologiche e difesa vista
    - G4.1a - Abitazioni tecnologiche edo abitazioni Autonomo
    - G4.1b - Abitazioni tecnologiche edo abitazioni Autonomo
    - G4.2 - Abitazioni tecnologiche Economico
    - G4.3 - Ex dependenti
    - G4.4 - Ex Dipartimenti San. S. Maria
    - G4.5 - Caserme
    - G4.6 - Abitazioni tecnologiche Impianto di sovranamento
- SCALA 1:1.000



- Aree S - Aree per servizi pubblici**
- S1 - Aree per abitazioni
  - S2 - Aree per attrezzature di interesse comune
  - S3 - Aree per servizi pubblici attrezzati a parco e per il gioco e lo sport
  - S4 - Aree per parcheggi pubblici
  - S5 - Standard privati
- Ampli di pianificazione integrata e riqualificazione urbana**
- Area di riqualificazione urbana
  - Area di trasformazione urbana
- Disciplina di Attuazione**
- PRU - P. RU/PRU
  - PRU - 2 - Tronco in Falda
  - PRU - 3 - Tronco in Falda
  - PRU - 4 - Tronco in Falda
  - PRU - 5 - Tronco in Falda
  - PRU - 6 - Tronco in Falda
  - PRU - 7 - Tronco in Falda
  - PRU - 8 - Tronco in Falda
  - PRU - 9 - Tronco in Falda
  - PRU - 10 - Tronco in Falda
  - PRU - 11 - Tronco in Falda
  - PRU - 12 - Tronco in Falda
  - PRU - 13 - Tronco in Falda
  - PRU - 14 - Tronco in Falda
  - PRU - 15 - Tronco in Falda
  - PRU - 16 - Tronco in Falda
  - PRU - 17 - Tronco in Falda
  - PRU - 18 - Tronco in Falda
  - PRU - 19 - Tronco in Falda
  - PRU - 20 - Tronco in Falda
  - PRU - 21 - Tronco in Falda
  - PRU - 22 - Tronco in Falda
  - PRU - 23 - Tronco in Falda
  - PRU - 24 - Tronco in Falda
  - PRU - 25 - Tronco in Falda
  - PRU - 26 - Tronco in Falda
  - PRU - 27 - Tronco in Falda
  - PRU - 28 - Tronco in Falda
  - PRU - 29 - Tronco in Falda
  - PRU - 30 - Tronco in Falda
  - PRU - 31 - Tronco in Falda
  - PRU - 32 - Tronco in Falda
  - PRU - 33 - Tronco in Falda
  - PRU - 34 - Tronco in Falda
  - PRU - 35 - Tronco in Falda
  - PRU - 36 - Tronco in Falda
  - PRU - 37 - Tronco in Falda
  - PRU - 38 - Tronco in Falda
  - PRU - 39 - Tronco in Falda
  - PRU - 40 - Tronco in Falda
  - PRU - 41 - Tronco in Falda
  - PRU - 42 - Tronco in Falda
  - PRU - 43 - Tronco in Falda
  - PRU - 44 - Tronco in Falda
  - PRU - 45 - Tronco in Falda
  - PRU - 46 - Tronco in Falda
  - PRU - 47 - Tronco in Falda
  - PRU - 48 - Tronco in Falda
  - PRU - 49 - Tronco in Falda
  - PRU - 50 - Tronco in Falda
  - PRU - 51 - Tronco in Falda
  - PRU - 52 - Tronco in Falda
  - PRU - 53 - Tronco in Falda
  - PRU - 54 - Tronco in Falda
  - PRU - 55 - Tronco in Falda
  - PRU - 56 - Tronco in Falda
  - PRU - 57 - Tronco in Falda
  - PRU - 58 - Tronco in Falda
  - PRU - 59 - Tronco in Falda
  - PRU - 60 - Tronco in Falda
  - PRU - 61 - Tronco in Falda
  - PRU - 62 - Tronco in Falda
  - PRU - 63 - Tronco in Falda
  - PRU - 64 - Tronco in Falda
  - PRU - 65 - Tronco in Falda
  - PRU - 66 - Tronco in Falda
  - PRU - 67 - Tronco in Falda
  - PRU - 68 - Tronco in Falda
  - PRU - 69 - Tronco in Falda
  - PRU - 70 - Tronco in Falda
  - PRU - 71 - Tronco in Falda
  - PRU - 72 - Tronco in Falda
  - PRU - 73 - Tronco in Falda
  - PRU - 74 - Tronco in Falda
  - PRU - 75 - Tronco in Falda
  - PRU - 76 - Tronco in Falda
  - PRU - 77 - Tronco in Falda
  - PRU - 78 - Tronco in Falda
  - PRU - 79 - Tronco in Falda
  - PRU - 80 - Tronco in Falda
  - PRU - 81 - Tronco in Falda
  - PRU - 82 - Tronco in Falda
  - PRU - 83 - Tronco in Falda
  - PRU - 84 - Tronco in Falda
  - PRU - 85 - Tronco in Falda
  - PRU - 86 - Tronco in Falda
  - PRU - 87 - Tronco in Falda
  - PRU - 88 - Tronco in Falda
  - PRU - 89 - Tronco in Falda
  - PRU - 90 - Tronco in Falda
  - PRU - 91 - Tronco in Falda
  - PRU - 92 - Tronco in Falda
  - PRU - 93 - Tronco in Falda
  - PRU - 94 - Tronco in Falda
  - PRU - 95 - Tronco in Falda
  - PRU - 96 - Tronco in Falda
  - PRU - 97 - Tronco in Falda
  - PRU - 98 - Tronco in Falda
  - PRU - 99 - Tronco in Falda
  - PRU - 100 - Tronco in Falda

Elaborato n. 5  
Sovrapposizione Pericolosità idrogeologica  
Stato in Variante

**Comune di Assemini**

Variante n. 6 al PUC

Richiassificazione di Zone S nella via Carmine

Ing. Francesco Mannu

Sabrina Licheri

Responsabile studio  
Pierluigi Sanna  
Giovanni Sanna  
Giovanni Sanna

Ing. Francesco Mannu

Bianca Benetti  
Bianca Benetti  
Bianca Benetti

LUGLIO 2021